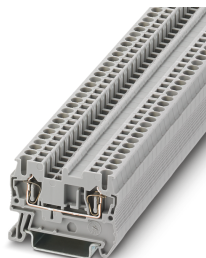


## Проходные клеммы - ST 2,5 - 3031212

Обратите внимание на то, что приведенные здесь данные взяты из online-каталога. Полная информация и данные содержатся в документации пользователя. Действуют Общие условия использования для информации, загруженной из интернета. (<http://phoenixcontact.ru/download>)




Проходные клеммы, номинальное напряжение: 800 В, номинальный ток: 24 А, тип подключения: Пружинный зажим, 1. ярус, Расчетное сечение: 2,5 мм<sup>2</sup>, сечение: 0,08 мм<sup>2</sup> - 4 мм<sup>2</sup>, тип монтажа: NS 35/7,5, NS 35/15, цвет: серый

### Преимущества для Вас

- ✓ Сплошной двойной функциональный канал обеспечивает возможность быстрого разветвления цепей и установки принадлежностей для тестирования
- ✓ Компактная конструкция и фронтальный разъем обеспечивают возможность экономии места и удобного проведения разводки в условиях ограниченного пространства
- ✓ Большой корпус позволяет подключать провода номинального поперечного сечения с кабельными наконечниками и пластиковыми фланцами
- ✓ Опробовано для железнодорожного транспорта



### Коммерческие данные

Упаковочная единица	50 stk
Минимальный объем заказа	50 stk
GTIN	 4 017918 186722
GTIN	4017918186722
Вес/шт. (без упаковки)	6,040 GRM
Примечание	Позаказное производство (возврат невозможен)

### Технические данные

#### Общие сведения

Количество рядов	1
Количество точек подключения	2
Потенциалы	1
Номинальное сечение	2,5 мм <sup>2</sup>
Цвет	серый
Изоляционный материал	РА
Класс воспламеняемости согласно UL 94	V0

# Проходные клеммы - ST 2,5 - 3031212

## Технические данные

### Общие сведения

Область применения	Железнодорожная индустрия
	Машиностроение
	Производство комплектного оборудования
	Обрабатывающая промышленность
Тип монтажа	NS 35/7,5
Расчетное импульсное напряжение	8 кВ
Степень загрязнения	3
Категория перенапряжения	III
Группа изоляционного материала	I
Макс. мощность потерь при номинальных условиях	0,77 Вт
Максимальный ток нагрузки	31 А (для кабеля сечением 4 мм <sup>2</sup> Поперечное сечение)
Номинальный ток I <sub>N</sub>	24 А (при 2,5 мм <sup>2</sup> )
Номинальное напряжение U <sub>N</sub>	800 В
Открытая боковая стенка	Да
Спецификация испытания защиты от прикосновений	DIN EN 50274 (VDE 0660-514):2002-11
Безопасность при прикосновении руками	обеспечивается
Безопасность при прикосновении пальцами	обеспечивается
Результат испытаний импульсным напряжением	Испытание проведено
Результат испытания с изменением напряжения	Испытание проведено
Заданное значение испытательного переменного напряжения	2 кВ
Результат испытания на механическую прочность клемм (5-кратное подсоединение/отсоединение провода)	Испытание проведено
Результат испытания на изгиб и растяжение	Испытание проведено
Испытание на изгиб Скорость вращения	10 об/мин.
Испытание на изгиб при вращении	135
Испытание на изгиб Сечение провода/Масса	0,08 мм <sup>2</sup> / 0,1 кг
	2,5 мм <sup>2</sup> /0,7 кг
	4 мм <sup>2</sup> /0,9 кг
Результат испытания на растяжение	Испытание проведено
Результат испытания на прочность насадки на крепежное основание	Испытание проведено
Прочность насадки на крепежное основание	NS 35
Заданное значение	1 Н
Результат проверки падением напряжения	Испытание проведено
Результат испытания на нагревание	Испытание проведено
Требования, испытание на нагревание	Повышение температуры ≤ 45 К
Результат проверки стойкости к току КЗ	Испытание проведено
Испытание на устойчивость к воздействию короткого замыкания Сечение провода	2,5 мм <sup>2</sup>
Кратковременный ток	0,3 кА
Испытание на устойчивость к воздействию короткого замыкания Сечение провода	4 мм <sup>2</sup>

## Проходные клеммы - ST 2,5 - 3031212

### Технические данные

#### Общие сведения

Кратковременный ток	0,48 кА
Результат термических испытаний	Испытание проведено
Подтверждение тепловых характеристик (испытание горелкой с игольчатым пламенем) Длительность воздействия	30 с
Результат испытаний на старение	Испытание проведено
Испытание на старение безвинтовых клемм Температурные циклы	192
Результат испытания на колебания, широкополосные шумы	Испытание проведено
Спецификация испытания на колебания, широкополосные шумы	DIN EN 50155 (VDE 0115-200):2008-03
Спектр испытания	Испытания на долговечность, категория 2, на поворотной тележке
Частота испытания	от $f_1 = 5$ Гц до $f_2 = 250$ Гц
ASD-уровень	0,964 ((м/с <sup>2</sup> )/Гц
Ускорение	4,25г
Продолжительность испытания на каждую ось	5 ч
Направления испытания	X-, Y- и Z-ось
Результат испытания на ударпрочность	Испытание проведено
Спецификация испытания на ударпрочность	DIN EN 50155 (VDE 0115-200):2008-03
Форма удара	Полусинусоида
Ускорение	30г
Продолжительность удара	18 мс
Количество ударов в 1 направлении	3
Направления испытания	X-, Y- и Z-ось (положит. и отрицат.)
Относительный температурный индекс изоляционного материала (Elec., UL 746 B)	130 °C
Температурный индекс изоляционного материала (DIN EN 60216-1 (VDE 0304-21))	125 °C
Статическое использование изоляционного материала на холоде	-60 °C
Воспламеняемость поверхности NFPA 130 (ASTM E 162)	имеется
Специфическая оптическая плотность дымовых газов NFPA 130 (ASTM E 662)	имеется
Калориметрическая теплоотдача NFPA 130 (ASTM E 1354)	27,5 MJ/kg
Токсичность дымовых газов NFPA 130 (SMP 800C)	имеется
Противопожарная защита рельсовых TC (DIN EN 45545-2) R22	HL 1 - HL 3
Противопожарная защита рельсовых TC (DIN EN 45545-2) R23	HL 1 - HL 3
Противопожарная защита рельсовых TC (DIN EN 45545-2) R24	HL 1 - HL 3
Противопожарная защита рельсовых TC (DIN EN 45545-2) R26	HL 1 - HL 3

#### Размеры

Ширина	5,2 мм
Ширина крышки	2,2 мм
Длина	48,5 мм
Высота NS 35/7,5	36,5 мм
Высота NS 35/15	44 мм

## Проходные клеммы - ST 2,5 - 3031212

### Технические данные

#### Характеристики клемм

Подключение	1. ярус
Тип подключения	Пружинный зажим
Длина оголяемой части	8 мм ... 10 мм
Подключение согласно стандарту	МЭК 60947-7-1
Сечение жесткого проводника мин.	0,08 мм <sup>2</sup>
Сечение жесткого проводника макс.	4 мм <sup>2</sup>
Сечение провода AWG мин.	28
Сечение провода AWG макс.	12
Сечение гибкого проводника мин.	0,08 мм <sup>2</sup>
Сечение гибкого проводника макс.	2,5 мм <sup>2</sup>
Мин. сечение гибкого проводника AWG	28
Сечение гибкого проводника AWG, макс.	14
Сечение гибкого проводника с кабельным наконечником, без пластмассовой втулки, мин.	0,14 мм <sup>2</sup>
Сечение гибкого проводника с кабельным наконечником, без пластмассовой втулки, макс.	2,5 мм <sup>2</sup>
Сечение гибкого проводника с кабельным наконечником, с пластмассовой втулкой, мин.	0,14 мм <sup>2</sup>
Сечение гибкого проводника с кабельным наконечником, с пластмассовой втулкой, макс.	2,5 мм <sup>2</sup>
2 проводника одинакового сечения / гибкие с наконечниками TWIN с пластиковой втулкой, макс.	0,5 мм <sup>2</sup>
Подключение согласно стандарту	МЭК/EN 60079-7
Сечение жесткого проводника мин.	0,08 мм <sup>2</sup>
Сечение жесткого проводника макс.	4 мм <sup>2</sup>
Сечение провода AWG мин.	28
Сечение провода AWG макс.	12
Сечение гибкого проводника мин.	0,08 мм <sup>2</sup>
Сечение гибкого проводника макс.	2,5 мм <sup>2</sup>
Калиберная пробка	A3

#### Окружающие условия

Рабочая температура	-60 °C ... 105 °C (макс. кратковременная рабочая температура см. RTI Elec.)
Температура окружающей среды (хранение/транспорт)	-25 °C ... 60 °C (кратковременно, не более 24 ч, от -60 °C до +70 °C)
Допустимая влажность воздуха (хранение / транспортировка)	30 % ... 70 %
Температура окружающей среды (при монтаже)	-5 °C ... 70 °C
Температура окружающей среды (при эксплуатации)	-5 °C ... 70 °C

#### Стандарты и предписания

Подключение согласно стандарту	МЭК 60947-7-1
	МЭК/EN 60079-7

#### Environmental Product Compliance

# Проходные клеммы - ST 2,5 - 3031212

## Технические данные

### Environmental Product Compliance

China RoHS	Период времени для применения по назначению: не ограничен = EFUP-e
	Не содержит опасных веществ, выходящих за пределы пороговых значений

## Чертежи

### Электрическая схема



## Классификация

### eCl@ss

eCl@ss 10.0.1	27141120
eCl@ss 11.0	27141120
eCl@ss 4.0	27141100
eCl@ss 4.1	27141100
eCl@ss 5.0	27141100
eCl@ss 5.1	27141100
eCl@ss 6.0	27141100
eCl@ss 7.0	27141120
eCl@ss 9.0	27141120

### ETIM

ETIM 2.0	EC000897
ETIM 3.0	EC000897
ETIM 4.0	EC000897
ETIM 6.0	EC000897
ETIM 7.0	EC000897

### UNSPSC

UNSPSC 6.01	30211811
UNSPSC 7.0901	39121410
UNSPSC 11	39121410
UNSPSC 12.01	39121410
UNSPSC 13.2	39121410
UNSPSC 18.0	39121410
UNSPSC 19.0	39121410
UNSPSC 20.0	39121410
UNSPSC 21.0	39121410

# Проходные клеммы - ST 2,5 - 3031212

## Сертификаты

### Сертификаты

#### Сертификаты

CSA / BV / LR / KR / NK / IECEx CB Scheme / PRS / RS / VDE Zeichengenehmigung / cULus Recognized / DNV

#### Сертификация для взрывоопасных зон

EAC Ex / IECEx / NEPSI / ATEX / CCC

#### Подробности сертификации

CSA		<a href="http://www.csagroup.org/services-industries/product-listing/">http://www.csagroup.org/services-industries/product-listing/</a>	13631
		B	C
Номинальное напряжение UN		600 B	600 B
Номинальный ток IN		20 A	20 A
мм <sup>2</sup> /AWG/kcmil		28-12	28-12

BV		<a href="http://www.veristar.com/portal/veristarinfo/generalinfo/approved/approvedProducts/equipmentAndMaterials">http://www.veristar.com/portal/veristarinfo/generalinfo/approved/approvedProducts/equipmentAndMaterials</a>	13403/D0 BV
----	--	---	-------------

LR		<a href="http://www.lr.org/en">http://www.lr.org/en</a>	LR2014888TA
----	--	---	-------------

KR		<a href="http://www.krs.co.kr/eng/main/main.aspx">http://www.krs.co.kr/eng/main/main.aspx</a>	HMB17372-EL002
----	--	---	----------------

NK		<a href="http://www.classnk.or.jp/hp/en/">http://www.classnk.or.jp/hp/en/</a>	09 ME 140
----	--	---	-----------

IECEE CB Scheme		<a href="http://www.iecee.org/">http://www.iecee.org/</a>	DE1-63032
-----------------	--	---	-----------

PRS		<a href="http://www.prs.pl/">http://www.prs.pl/</a>	TE/2156/880590/17
-----	--	---	-------------------

# Проходные клеммы - ST 2,5 - 3031212

## Сертификаты

RS		<a href="http://www.rs-head.spb.ru/en/index.php">http://www.rs-head.spb.ru/en/index.php</a>	17.00013.272
----	--	---	--------------

VDE Zeichengenehmigung		<a href="http://www2.vde.com/de/Institut/Online-Service/VDE-gepruefteProdukte/Seiten/Online-Suche.aspx">http://www2.vde.com/de/Institut/Online-Service/VDE-gepruefteProdukte/Seiten/Online-Suche.aspx</a>	40009033
Номинальное напряжение UN		800 В	
Номинальный ток IN		24 А	
мм <sup>2</sup> /AWG/kcmil		0.2-2.5	

cULus Recognized		<a href="http://database.ul.com/cgi-bin/XYV/template/LISEXT/1FRAME/index.htm">http://database.ul.com/cgi-bin/XYV/template/LISEXT/1FRAME/index.htm</a>	E60425
	B	C	
Номинальное напряжение UN	600 В	600 В	
Номинальный ток IN	20 А	20 А	
мм <sup>2</sup> /AWG/kcmil	28-12	28-12	

DNV	<a href="https://approvalfinder.dnv.com/">https://approvalfinder.dnv.com/</a>	TAE00001CS
-----	---	------------

## Принадлежности

Принадлежности

Документация

Приспособления для монтажа - ST-IL - 3039900

Наклейка для клемм ST



## Заглушки

Заглушки - CEC 2,5 - 3062757



Крышка кабельного канала, 10-полюсн., для клемм с пружинными зажимами (ST) и клеммных блоков с технологией Push-in (PT) шириной: 5,2 мм

## Проходные клеммы - ST 2,5 - 3031212

### Принадлежности

#### Крышка

Защитная табличка групповой маркировки - BST 2,5 - 3061282



Крышка для канала управления, 5-контакт., для пружинных клемм, ширина: 5,2 мм

---

#### Отвертка

Отвертка - SZF 1-0,6X3,5 - 1204517



Инструмент для затягивания винтовых клемм / отжима пружин клемм ST, возможно использование в качестве шлицевой отвертки, размер: 0,6 x 3,5 x 100 мм, 2-компонентная ручка, защита от соскальзывания руки

---

Отвертка - ST-BW - 1207608



Отвертка, для пружинных клемм 2,5 - 4,0 мм<sup>2</sup>

---

#### Перемычка

Проволочная перемычка - FBSW 2-5/60MM - 3030170



Проволочная перемычка, Не подходит для применения в железнодорожной отрасли, цвет: красный/черный

---

Проволочная перемычка - FBSW 2-5/110MM - 3030171



Проволочная перемычка, цвет: красный/черный



## Проходные клеммы - ST 2,5 - 3031212

### Принадлежности

Проволочная перемычка - FBSW 2-5/250MM - 3030172



Проволочная перемычка, цвет: красный/черный

---

Перемычка - FBS 2-5 - 3030161



Перемычка, размер шага: 5,2 мм, цвет: красный

---

Перемычка - FBS 3-5 - 3030174



Перемычка, размер шага: 5,2 мм, цвет: красный

---

Перемычка - FBS 4-5 - 3030187



Перемычка, размер шага: 5,2 мм, цвет: красный

---

Перемычка - FBS 5-5 - 3030190



Перемычка, размер шага: 5,2 мм, цвет: красный

---

## Проходные клеммы - ST 2,5 - 3031212

### Принадлежности

Перемычка - FBS 10-5 - 3030213



Перемычка, размер шага: 5,2 мм, цвет: красный

---

Перемычка - FBS 20-5 - 3030226



Перемычка, размер шага: 5,2 мм, цвет: красный

---

Перемычка - FBSR 2-5 - 3033702



Перемычка, размер шага: 5,2 мм, цвет: красный

---

Перемычка - FBSR 3-5 - 3001591



Перемычка, размер шага: 5,2 мм, цвет: красный

---

Перемычка - FBSR 4-5 - 3001592



Перемычка, размер шага: 5,2 мм, цвет: красный

---

## Проходные клеммы - ST 2,5 - 3031212

### Принадлежности

Перемычка - FBSR 5-5 - 3001593



Перемычка, размер шага: 5,2 мм, цвет: красный

---

Перемычка - FBSR 10-5 - 3033710



Перемычка, размер шага: 5,2 мм, цвет: красный

---

Перемычка - FBS 2-5 BU - 3036877



Перемычка, размер шага: 5,2 мм, цвет: синий

---

Перемычка - FBS 3-5 BU - 3036880



Перемычка, размер шага: 5,2 мм, цвет: синий

---

Перемычка - FBS 4-5 BU - 3036893



Перемычка, размер шага: 5,2 мм, цвет: синий

---

## Проходные клеммы - ST 2,5 - 3031212

### Принадлежности

Переключатель - FBS 5-5 BU - 3036903



Переключатель, размер шага: 5,2 мм, цвет: синий

---

Переключатель - FBS 10-5 BU - 3036916



Переключатель, размер шага: 5,2 мм, цвет: синий

---

Переключатель - FBS 20-5 BU - 3036929



Переключатель, размер шага: 5,2 мм, цвет: синий

---

Переключатель - FBS 50-5 BU - 3032114



Переключатель, Модель с односторонним или двухсторонним срезом. Учитывайте возможное влияние на защиту от касания и воздушные зазоры и пути утечки, размер шага: 5,2 мм, цвет: синий

---

### Изоляционная втулка

Изоляционная втулка - MPS-IH WH - 0201663

Изоляционная втулка, цвет: белый



## Проходные клеммы - ST 2,5 - 3031212

### Принадлежности

Изоляционная втулка - MPS-IH RD - 0201676

Изоляционная втулка, цвет: красный



Изоляционная втулка - MPS-IH BU - 0201689

Изоляционная втулка, цвет: синий



Изоляционная втулка - MPS-IH YE - 0201692

Изоляционная втулка, цвет: желтый



Изоляционная втулка - MPS-IH GN - 0201702

Изоляционная втулка, цвет: зеленый



Изоляционная втулка - MPS-IH GY - 0201728

Изоляционная втулка, цвет: серый



## Проходные клеммы - ST 2,5 - 3031212

### Принадлежности

Изоляционная втулка - MPS-IH BK - 0201731

Изоляционная втулка, цвет: черный



Изоляционная втулка - ISH 2,5/0,2 - 3002843

Изоляционная втулка, цвет: белый



Изоляционная втулка - ISH 2,5/0,5 - 3002856

Изоляционная втулка, цвет: серый



Изоляционная втулка - ISH 2,5/1,0 - 3002869

Изоляционная втулка, цвет: черный



### Концевая крышка

Концевая крышка - D-ST 2,5 - 3030417

Концевая крышка, длина: 48,6 мм, ширина: 2,2 мм, высота: 29,1 мм, цвет: серый



## Проходные клеммы - ST 2,5 - 3031212

### Принадлежности

Концевая крышка - D-ST 2,5-0,8 OG - 3030511



Концевая крышка, длина: 48,6 мм, ширина: 0,8 мм, высота: 29 мм, цвет: оранжевый

---

### Концевые фиксаторы

Концевой стопор - CLIPFIX 35 - 3022218



Концевой держатель для быстрого монтажа, для монтажной рейки NS 35/7,5 или NS 35/15, с возможностью нанесения маркировки, ширина: 9,5 мм, цвет: серый

Концевой стопор - CLIPFIX 35-5 - 3022276



Концевой держатель для быстрого монтажа, для монтажной рейки NS 35/7,5 или NS 35/15, с возможностью нанесения маркировки и установки FBS...5, FBS...6, KSS 5, KSS 6, ширина: 5,15 мм, цвет: серый

Концевой стопор - E/NS 35 N - 0800886



Концевой держатель, ширина: 9,5 мм, цвет: серый

Концевой стопор - E/UK - 1201442



Концевой стопор, материал: PA, цвет: серый, Монтаж на несущую рейку NS 32 или NS 35

## Проходные клеммы - ST 2,5 - 3031212

### Принадлежности

Концевой стопор - E/UK 1 - 1201413



Концевой держатель, служит в качестве опоры для двух- и трехъярусных клеммных модулей, ширина: 10 мм, цвет: серый

---

### Монтажная рейка

DIN-рейка, с перфорацией - NS 35/ 7,5 PERF 2000MM - 0801733



DIN-рейка, с перфорацией, согласно EN 60715, материал: Сталь, оцинкован., пассивирован., Стандартный профиль, цвет: серебристый, Вариант упаковки из 25 штук (50 м)

---

Несущая рейка без перфорации - NS 35/ 7,5 UNPERF 2000MM - 0801681



Несущая рейка без перфорации, согласно EN 60715, материал: Сталь, оцинкован., пассивирован., Стандартный профиль, цвет: серебристый, Вариант упаковки из 25 штук (50 м)

---

DIN-рейка, с перфорацией - NS 35/ 7,5 WH PERF 2000MM - 1204119



DIN-рейка, с перфорацией, согласно EN 60715, материал: Сталь, оцинковка, белая пассивация, Стандартный профиль, цвет: серебристый, Вариант упаковки из 25 штук (50 м)

---

Несущая рейка без перфорации - NS 35/ 7,5 WH UNPERF 2000MM-VPE 10 - 1204122



Несущая рейка без перфорации, согласно EN 60715, материал: Сталь, оцинковка, белая пассивация, Стандартный профиль, цвет: серебристый, Вариант упаковки из 25 штук (50 м)



## Проходные клеммы - ST 2,5 - 3031212

### Принадлежности

Несущая рейка без перфорации - NS 35/ 7,5 AL UNPERF 2000MM - 0801704



Несущая рейка без перфорации, согласно EN 60715, материал: Алюминий, без покрытия, Стандартный профиль, цвет: серебристый, Вариант упаковки из 25 штук (50 м)

DIN-рейка, с перфорацией - NS 35/ 7,5 ZN PERF 2000MM - 1206421



DIN-рейка, с перфорацией, согласно EN 60715, материал: Сталь, оцинкованный, Стандартный профиль, цвет: серебристый, Вариант упаковки из 25 штук (50 м)

Несущая рейка без перфорации - NS 35/ 7,5 ZN UNPERF 2000MM - 1206434



Несущая рейка без перфорации, согласно EN 60715, материал: Сталь, оцинкованный, Стандартный профиль, цвет: серебристый, Вариант упаковки из 25 штук (50 м)

Несущая рейка без перфорации - NS 35/ 7,5 CU UNPERF 2000MM-VPE 10 - 0801762



Несущая рейка без перфорации, согласно EN 60715, материал: Медь, без покрытия, Стандартный профиль, цвет: Под медь, Вариант упаковки из 10 штук (20 м)

Концевой колпачок - NS 35/ 7,5 CAP - 1206560



Наконечник для DIN-рейки NS 35/7,5

## Проходные клеммы - ST 2,5 - 3031212

### Принадлежности

DIN-рейка, с перфорацией - NS 35/15 PERF 2000MM - 1201730



DIN-рейка, с перфорацией, соотв. EN 60715, материал: Сталь, оцинкован., пассивирован., Стандартный профиль, цвет: серебристый, Вариант упаковки из 25 штук (50 м)

---

Несущая рейка без перфорации - NS 35/15 UNPERF 2000MM - 1201714



Несущая рейка без перфорации, соотв. EN 60715, материал: Сталь, оцинкован., пассивирован., Стандартный профиль, цвет: серебристый, Вариант упаковки из 25 штук (50 м)

---

DIN-рейка, с перфорацией - NS 35/15 WH PERF 2000MM - 0806602



DIN-рейка, с перфорацией, соотв. EN 60715, материал: Сталь, оцинковка, белая пассивация, Стандартный профиль, цвет: белый, Вариант упаковки из 25 штук (50 м)

---

Несущая рейка без перфорации - NS 35/15 WH UNPERF 2000MM-VPE 10 - 1204135



Несущая рейка без перфорации, соотв. EN 60715, материал: Сталь, оцинковка, белая пассивация, Стандартный профиль, цвет: серебристый, Вариант упаковки из 10 штук (20 м)

---

Несущая рейка без перфорации - NS 35/15 AL UNPERF 2000MM - 1201756



Несущая рейка без перфорации, соотв. EN 60715, материал: Алюминий, без покрытия, Стандартный профиль, цвет: серебристый

---

## Проходные клеммы - ST 2,5 - 3031212

### Принадлежности

DIN-рейка, с перфорацией - NS 35/15 ZN PERF 2000MM - 1206599



DIN-рейка, с перфорацией, соотв. EN 60715, материал: Сталь, оцинкованный, Стандартный профиль, цвет: серебристый, Вариант упаковки из 25 штук (50 м)

Несущая рейка без перфорации - NS 35/15 ZN UNPERF 2000MM - 1206586



Несущая рейка без перфорации, соотв. EN 60715, материал: Сталь, оцинкованный, Стандартный профиль, цвет: серебристый, Вариант упаковки из 25 штук (50 м)

Несущая рейка без перфорации - NS 35/15 CU UNPERF 2000MM-VPE 10 - 1201895



Несущая рейка без перфорации, соотв. EN 60715, материал: Медь, без покрытия, Стандартный профиль, цвет: Под медь, Вариант упаковки из 10 штук (20 м)

Концевой колпачок - NS 35/15 CAP - 1206573



Наконечник для DIN-рейки NS 35/15

Несущая рейка без перфорации - NS 35/15-2,3 UNPERF 2000MM-VPE 10 - 1201798



Несущая рейка без перфорации, согласно EN 60715, материал: Сталь, оцинкован., пассивирован., Стандартный профиль 2,3 мм, цвет: серебристый, Вариант упаковки из 10 штук (20 м)

### Переходная перемычка

## Проходные клеммы - ST 2,5 - 3031212

### Принадлежности

Переходная перемычка - RB ST (2,5/4)-1,5/S - 3214356



Переходная перемычка, размер шага: 6,7 мм, цвет: красный

---

Переходная перемычка - RB ST 6-(2,5/4) - 3030860



Переходная перемычка, размер шага: 9 мм, цвет: красный

---

Переходная перемычка - RB ST 10-(2,5/4) - 3030873



Переходная перемычка, размер шага: 10 мм, цвет: красный

---

Переходная перемычка - RB ST 16-(2,5/4) - 3030886



Переходная перемычка, размер шага: 11 мм, цвет: красный

---

Переходная перемычка - RB ST 35-(2,5/4) - 3030899



Переходная перемычка, размер шага: 11 мм, цвет: красный

---

## Проходные клеммы - ST 2,5 - 3031212

### Принадлежности

Переходная перемычка - RB ST (2,5/4)-1,5 - 3038943



Переходная перемычка, размер шага: 7,1 мм, цвет: красный

---

Переходная перемычка - RB UT 6-ST(2,5/4) - 3047264



Переходная перемычка, размер шага: 9,5 мм, цвет: красный

---

Переходная перемычка - RB UT 35-ST(2,5/4) - 3047280



Переходная перемычка, размер шага: 10,8 мм, цвет: красный

---

Переходная перемычка - RB UT 10-ST(2,5/4) - 3047086



Переходная перемычка, размер шага: 10,2 мм, цвет: красный

---

Переходная перемычка - RB UT 16-ST(2,5/4) - 3047099



Переходная перемычка, размер шага: 11 мм, цвет: красный

---

### Разделительная пластина

## Проходные клеммы - ST 2,5 - 3031212

### Принадлежности

Разделительная пластина - ATP-ST 4 - 3030721



Разделительная пластина, длина: 59,8 мм, ширина: 2 мм, высота: 39 мм, цвет: серый

---

Проставка - DP PS-5 - 3036725



Проставка, длина: 22,4 мм, ширина: 5,2 мм, высота: 29 мм, полюсов: 1, цвет: красный

---

### Тестовые штекеры

Штекерный переходник - RPS - 0201647



Штекерный переходник, цвет: серый

---

Тестовый штекер - MPS-MT - 0201744



Тестовый штекер, с выводом под пайку сечением до 1 мм<sup>2</sup>, цвет: серый

---

Тестовый штекер - PS-5 - 3030983



Тестовый штекер, Соединительный контрольный штекер, цвет: красный

---

## Проходные клеммы - ST 2,5 - 3031212

### Принадлежности

Тестовый штекер - PS-5/2,3MM RD - 3038723



Тестовый штекер, цвет: красный

---

### Электронные автоматические выключатели

Электронный защитный выключатель - PTCB E1 24DC/1-8A NO - 2908262



1-канальный, электронный автоматический выключатель для защиты потребителей сетей 24 В DC при перегрузке и коротком замыкании. Простое распределение потенциалов при помощи компонентов из системы клеммных блоков CLIPLINE complete. С электронной блокировкой настроенных номинальных токов. Для установки на DIN-рейках.

---

Электронный защитный выключатель - PTCB E1 24DC/1-3A NO - 2909909



1-канальный, электронный автоматический выключатель для защиты потребителей сетей 24 В DC при перегрузке и коротком замыкании. Простое распределение потенциалов при помощи компонентов из системы клеммных блоков CLIPLINE complete. С электронной блокировкой настроенных номинальных токов. Для установки на DIN-рейках.

---

Электронный защитный выключатель - PTCB E1 24DC/2A NO - 2909903



1-канальный, электронный автоматический выключатель для защиты потребителей сетей 24 В DC при перегрузке и коротком замыкании. Простое распределение потенциалов при помощи компонентов из системы клеммных блоков CLIPLINE complete. С фиксированным номинальным током. Для установки на DIN-рейках.

---

Электронный защитный выключатель - PTCB E1 24DC/1-4A NO - 2908261



1-канальный, электронный автоматический выключатель для защиты потребителей сетей 24 В DC при перегрузке и коротком замыкании. Простое распределение потенциалов при помощи компонентов из системы клеммных блоков CLIPLINE complete. С электронной блокировкой настроенных номинальных токов. Для установки на DIN-рейках.

## Проходные клеммы - ST 2,5 - 3031212

### Принадлежности

#### Электронный защитный выключатель - PTCB E1 24DC/3A NO - 2909904



1-канальный, электронный автоматический выключатель для защиты потребителей сетей 24 В DC при перегрузке и коротком замыкании. Простое распределение потенциалов при помощи компонентов из системы клеммных блоков CLIPLINE complete. С фиксированным номинальным током. Для установки на DIN-рейках.

#### Электронный защитный выключатель - PTCB E1 24DC/4A NO - 2909906



1-канальный, электронный автоматический выключатель для защиты потребителей сетей 24 В DC при перегрузке и коротком замыкании. Простое распределение потенциалов при помощи компонентов из системы клеммных блоков CLIPLINE complete. С фиксированным номинальным током. Для установки на DIN-рейках.

#### Электронный защитный выключатель - PTCB E1 24DC/6A NO - 2909908



1-канальный, электронный автоматический выключатель для защиты потребителей сетей 24 В DC при перегрузке и коротком замыкании. Простое распределение потенциалов при помощи компонентов из системы клеммных блоков CLIPLINE complete. С фиксированным номинальным током. Для установки на DIN-рейках.

#### Электронный защитный выключатель - PTCB E1 24DC/1A NO - 2909902



1-канальный, электронный автоматический выключатель для защиты потребителей сетей 24 В DC при перегрузке и коротком замыкании. Простое распределение потенциалов при помощи компонентов из системы клеммных блоков CLIPLINE complete. С фиксированным номинальным током. Для установки на DIN-рейках.

#### Электронный защитный выключатель - PTCB E1 24DC/8A NO - 2909910



1-канальный, электронный автоматический выключатель для защиты потребителей сетей 24 В DC при перегрузке и коротком замыкании. Простое распределение потенциалов при помощи компонентов из системы клеммных блоков CLIPLINE complete. С фиксированным номинальным током. Для установки на DIN-рейках.



## Проходные клеммы - ST 2,5 - 3031212

### Принадлежности

#### Электронный защитный выключатель - PTCB E1 24DC/1-8A SI-R - 1135752



1-канальный, электронный предохранитель для защиты потребителей 24 В. Простое распределение потенциалов при помощи клеммных блоков из системы CLIPLINE complete. С выходом сигнала состояния, входом для сигнала сброса и электронной блокировкой. Для установки на DIN-рейках.

---

#### Электронный защитный выключатель - PTCB E1 24DC/2A SI-R - 1135749



1-канальный, электронный предохранитель для защиты потребителей 24 В. Простое распределение потенциалов при помощи клеммных блоков из системы CLIPLINE complete. С выходом сигнала состояния, входом для сигнала сброса и электронной блокировкой. Для установки на DIN-рейках.

---

#### Электронный защитный выключатель - PTCB E1 24DC/1-4A SI-R - 1135753



1-канальный, электронный предохранитель для защиты потребителей 24 В. Простое распределение потенциалов при помощи клеммных блоков из системы CLIPLINE complete. С выходом сигнала состояния, входом для сигнала сброса и электронной блокировкой. Для установки на DIN-рейках.

---

#### Электронный защитный выключатель - PTCB E1 24DC/4A SI-R - 1135745



1-канальный, электронный предохранитель для защиты потребителей 24 В. Простое распределение потенциалов при помощи клеммных блоков из системы CLIPLINE complete. С выходом сигнала состояния, входом для сигнала сброса и электронной блокировкой. Для установки на DIN-рейках.

---

#### Электронный защитный выключатель - PTCB E1 24DC/6A SI-R - 1135740



1-канальный, электронный предохранитель для защиты потребителей 24 В. Простое распределение потенциалов при помощи клеммных блоков из системы CLIPLINE complete. С выходом сигнала состояния, входом для сигнала сброса и электронной блокировкой. Для установки на DIN-рейках.

## Проходные клеммы - ST 2,5 - 3031212

### Принадлежности

Электронный защитный выключатель - PTCB E1 24DC/1A SI-R - 1135751



1-канальный, электронный предохранитель для защиты потребителей 24 В. Простое распределение потенциалов при помощи клеммных блоков из системы CLIPLINE complete. С выходом сигнала состояния, входом для сигнала сброса и электронной блокировкой. Для установки на DIN-рейках.

Электронный защитный выключатель - PTCB E1 24DC/8A SI-R - 1135734



1-канальный, электронный предохранитель для защиты потребителей 24 В. Простое распределение потенциалов при помощи клеммных блоков из системы CLIPLINE complete. С выходом сигнала состояния, входом для сигнала сброса и электронной блокировкой. Для установки на DIN-рейках.

### Гнездо для щупа тестера

Адаптер тестера - PAI-4-FIX-5/6 BU - 3035975



Контрольный адаптер на 4 мм, для клемм с разделением в 5,2 мм и 6,2 мм

Адаптер тестера - PAI-4-FIX-5/6 OG - 3035974



Контрольный адаптер на 4 мм, для клемм с разделением в 5,2 мм и 6,2 мм

Адаптер тестера - PAI-4-FIX-5/6 YE - 3035977



Контрольный адаптер на 4 мм, для клемм с разделением в 5,2 мм и 6,2 мм

## Проходные клеммы - ST 2,5 - 3031212

### Принадлежности

Адаптер тестера - PAI-4-FIX-5/6 RD - 3035976



Контрольный адаптер на 4 мм, для клемм с разделением в 5,2 мм и 6,2 мм

---

Адаптер тестера - PAI-4-FIX-5/6 GN - 3035978



Контрольный адаптер на 4 мм, для клемм с разделением в 5,2 мм и 6,2 мм

---

Адаптер тестера - PAI-4-FIX-5/6 BK - 3035980



Контрольный адаптер на 4 мм, для клемм с разделением в 5,2 мм и 6,2 мм

---

Адаптер тестера - PAI-4-FIX-5/6 GY - 3035982



Контрольный адаптер на 4 мм, для клемм с разделением в 5,2 мм и 6,2 мм

---

Адаптер тестера - PAI-4-FIX-5/6 VT - 3035979



Контрольный адаптер на 4 мм, для клемм с разделением в 5,2 мм и 6,2 мм

---

## Проходные клеммы - ST 2,5 - 3031212

### Принадлежности

Адаптер тестера - PAI-4-FIX-5/6 BN - 3035981



Контрольный адаптер на 4 мм, для клемм с разделением в 5,2 мм и 6,2 мм

Адаптер тестера - PAI-4-FIX-5/6 WH - 3035983



Контрольный адаптер на 4 мм, для клемм с разделением в 5,2 мм и 6,2 мм

### Штекер для компонентов схемы

Штекер для установки электронных компонентов - P-CO 2-5 R47K - 3032447



Штекер для установки электронных компонентов, с резистором 47 кОм для контроля обрыва провода, размер шага: 5,2 мм, длина: 8,9 мм, ширина: 4,1 мм, высота: 34,8 мм, полюсов: 2, цвет: черный

### Маркировка для клемм, без надписей

Планка Zack - ZB 5 :UNBEDRUCKT - 1050004



Планка Zack, Полоса, белый, без надписи, маркируется с помощью: PLOTMARK, CMS-P1-PLOTTER, тип монтажа: вставлять, для клемм шириной: 5,2 мм, размер маркировочного поля: 5,1 x 10,5 мм, Количество отдельных табличек: 10

Маркировка для клеммных модулей - UC-TM 5 - 0818108



Маркировка для клеммных модулей, Пластина, белый, без надписи, маркируется с помощью: BLUEMARK ID COLOR, BLUEMARK ID, BLUEMARK CLED, PLOTMARK, CMS-P1-PLOTTER, тип монтажа: вставлять, для клемм шириной: 5,2 мм, размер маркировочного поля: 10,5 x 4,6 мм, Количество отдельных табличек: 96

## Проходные клеммы - ST 2,5 - 3031212

### Принадлежности

#### Маркировка для клеммных модулей - UCT-TM 5 - 0828734



Маркировка для клеммных модулей, Пластина, белый, без надписи, маркируется с помощью: TOPMARK NEO, TOPMARK LASER, BLUEMARK ID COLOR, BLUEMARK ID, BLUEMARK CLED, THERMOMARK PRIME, THERMOMARK CARD 2.0, THERMOMARK CARD, тип монтажа: вставлять, для клемм шириной: 5,2 мм, размер маркировочного поля: 4,6 x 10,5 мм, Количество отдельных табличек: 72

#### Плоские планки Zack - ZBF 5:UNBEDRUCKT - 0808642



Плоские планки Zack, Полоса, белый, без надписи, маркируется с помощью: PLOTMARK, CMS-P1-PLOTTER, тип монтажа: вставлять, для клемм шириной: 5 мм, размер маркировочного поля: 5,1 x 5,2 мм, Количество отдельных табличек: 10

#### Маркировка для клеммных модулей - UC-TMF 5 - 0818153



Маркировка для клеммных модулей, Пластина, белый, без надписи, маркируется с помощью: BLUEMARK ID COLOR, BLUEMARK ID, BLUEMARK CLED, PLOTMARK, CMS-P1-PLOTTER, тип монтажа: вставлять, для клемм шириной: 5,2 мм, размер маркировочного поля: 4,6 x 5,1 мм, Количество отдельных табличек: 96

#### Маркировка для клеммных модулей - UCT-TMF 5 - 0828744



Маркировка для клеммных модулей, Пластина, белый, без надписи, маркируется с помощью: TOPMARK NEO, TOPMARK LASER, BLUEMARK ID COLOR, BLUEMARK ID, BLUEMARK CLED, THERMOMARK PRIME, THERMOMARK CARD 2.0, THERMOMARK CARD, тип монтажа: вставлять, для клемм шириной: 5,2 мм, размер маркировочного поля: 4,4 x 4,7 мм, Количество отдельных табличек: 72

#### Маркировка для клемм, с надписями

#### Крышка с предупредительным значком - WST 2,5 - 3030941



Крышка с предупредительным значком, 5 контактов, для клемм шириной: 5,2 мм

## Проходные клеммы - ST 2,5 - 3031212

### Принадлежности

Планка Zack - ZB 5 CUS - 0824962



Планка Zack, возможен заказ: в лентах, белый, надписи в соответствии с требованиями заказчика, тип монтажа: крепление в высоких пазах для табличек, для клемм шириной: 5,2 мм, размер маркировочного поля: 5,15 x 10,5 мм, Количество отдельных табличек: 10

Планка Zack - ZB 5,LGS:FORTL.ZAHLEN - 1050017



Планка Zack, Полоса, белый, с маркировкой, надписи вдоль: нумерация по порядку 1 ...10, 11 ...20 и т.д. до 491 ...500, тип монтажа: крепление в высоких пазах для табличек, для клемм шириной: 5,2 мм, размер маркировочного поля: 5,15 x 10,5 мм, Количество отдельных табличек: 10

Планка Zack - ZB 5,QR:FORTL.ZAHLEN - 1050020



Планка Zack, белый, надписи поперек: нумерация по порядку 1 ...10, 11 ...20 и т.д. до 491 ...500, тип монтажа: крепление в высоких пазах для табличек, для клемм шириной: 5,2 мм, размер маркировочного поля: 5,15 x 10,5 мм

Планка Zack - ZB 5,LGS:GLEICHE ZAHLEN - 1050033



Планка Zack, Полоса, белый, с маркировкой, маркируется с помощью: CMS-P1-PLOTTER, надписи вдоль: одинаковые номера 1 или 2 и т.д. до 100, тип монтажа: крепление в высоких пазах для табличек, для клемм шириной: 5,2 мм, размер маркировочного поля: 5,15 x 10,5 мм, Количество отдельных табличек: 10

Планка Zack - ZB 5,LGS:L1-N,PE - 1050415



Планка Zack, Полоса, белый, с маркировкой, горизонтально: L1, L2, L3, N, PE, L1, L2, L3, N, PE, тип монтажа: крепление в высоких пазах для табличек, для клемм шириной: 5,2 мм, размер маркировочного поля: 5,15 x 10,5 мм, Количество отдельных табличек: 10

## Проходные клеммы - ST 2,5 - 3031212

### Принадлежности

#### Маркировка для клеммных модулей - UC-TM 5 CUS - 0824581



Маркировка для клеммных модулей, возможен заказ: в пластинах, белый, надписи в соответствии с требованиями заказчика, тип монтажа: крепление в высоких пазах для табличек, для клемм шириной: 5,2 мм, размер маркировочного поля: 10,5 x 4,6 мм, Количество отдельных табличек: 96

#### Маркировка для клеммных модулей - UCT-TM 5 CUS - 0829595



Маркировка для клеммных модулей, возможен заказ: в пластинах, белый, надписи в соответствии с требованиями заказчика, тип монтажа: крепление в высоких пазах для табличек, для клемм шириной: 5,2 мм, размер маркировочного поля: 4,6 x 10,5 мм, Количество отдельных табличек: 72

#### Плоские планки Zack - ZBF 5 CUS - 0825025



Плоские планки Zack, возможен заказ: в лентах, белый, надписи в соответствии с требованиями заказчика, тип монтажа: крепление в плоских пазах для табличек, для клемм шириной: 5 мм, размер маркировочного поля: 5,15 x 5,15 мм, Количество отдельных табличек: 10

#### Плоские планки Zack - ZBF 5,LGS:FORTL.ZAHLEN - 0808671



Плоские планки Zack, Полоса, белый, с маркировкой, надписи вдоль: нумерация по порядку 1 ...10, 11 ...20 и т.д. до 491 ...500, тип монтажа: крепление в плоских пазах для табличек, для клемм шириной: 5 мм, размер маркировочного поля: 5,15 x 5,15 мм, Количество отдельных табличек: 10

#### Плоские планки Zack - ZBF 5,QR:FORTL.ZAHLEN - 0808697



Плоские планки Zack, Полоса, белый, с маркировкой, надписи поперек: нумерация по порядку 1 ...10, 11 ...20 и т.д. до 91 ...100, тип монтажа: крепление в плоских пазах для табличек, для клемм шириной: 5 мм, размер маркировочного поля: 5,15 x 5,15 мм, Количество отдельных табличек: 10

## Проходные клеммы - ST 2,5 - 3031212

### Принадлежности

#### Плоские планки Zack - ZBF 5,LGS:GERADE ZAHLEN - 0810821



Плоские планки Zack, Полоса, белый, с маркировкой, надписи вдоль: нумерация числами по порядку 2 ... 20, 22 ... 40, и т. д. до 82 ... 100, тип монтажа: крепление в плоских пазах для табличек, для клемм шириной: 5 мм, размер маркировочного поля: 5,15 x 5,15 мм, Количество отдельных табличек: 10

#### Плоские планки Zack - ZBF 5,LGS:UNGERADE ZAHLEN - 0810863



Плоские планки Zack, Полоса, белый, с маркировкой, надписи вдоль: нечетные номера 1-19, 21-39 и т.д. до 81-99, тип монтажа: крепление в плоских пазах для табличек, для клемм шириной: 5 мм, размер маркировочного поля: 5,15 x 5,15 мм, Количество отдельных табличек: 10

#### Маркировка для клеммных модулей - UC-TMF 5 CUS - 0824638



Маркировка для клеммных модулей, возможен заказ: в пластинах, белый, надписи в соответствии с требованиями заказчика, тип монтажа: крепление в плоских пазах для табличек, для клемм шириной: 5,2 мм, размер маркировочного поля: 4,6 x 5,1 мм, Количество отдельных табличек: 96

#### Маркировка для клеммных модулей - UCT-TMF 5 CUS - 0829658



Маркировка для клеммных модулей, возможен заказ: в пластинах, белый, надписи в соответствии с требованиями заказчика, тип монтажа: крепление в плоских пазах для табличек, для клемм шириной: 5,2 мм, размер маркировочного поля: 4,4 x 4,7 мм, Количество отдельных табличек: 72

### ПО для проектирования и маркировки

#### Программное обеспечение - PROJECT COMPLETE - 1050453



Интуитивное ПО для проектирования и маркировки клеммных колодок, а также для профессиональной печати на маркировочных материалах для клемм, проводов, кабелей, приборов и установок. ПО доступно для бесплатного скачивания