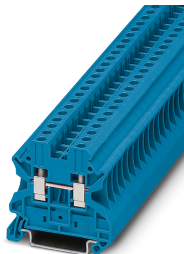


Проходные клеммы - UT 4 BU - 3044115

Обратите внимание на то, что приведенные здесь данные взяты из online-каталога. Полная информация и данные содержатся в документации пользователя. Действуют Общие условия использования для информации, загруженной из интернета. (<http://phoenixcontact.ru/download>)




Проходные клеммы, номинальное напряжение: 1000 В, номинальный ток: 32 А, тип подключения: Винтовые зажимы, Расчетное сечение: 4 мм², сечение: 0,14 мм² - 6 мм², тип монтажа: NS 35/7,5, NS 35/15, цвет: синий

Преимущества для Вас

- ✓ Большой корпус позволяет подключать жесткие и гибкие провода без кабельных наконечников, в том числе те, поперечное сечение которых превышает номинальное
- ✓ Компактная конструкция обеспечивает возможность экономии места и удобного проведения разводки в условиях ограниченного пространства
- ✓ Оптимальный ввод отвертки через закрытые винтовые основания
- ✓ Опробовано для железнодорожного транспорта
- ✓ Отверстие воронкообразной формы для ввода кабеля обеспечивает возможность подключения проводов номинального поперечного сечения с кабельными наконечниками и пластиковыми фланцами



Коммерческие данные

Упаковочная единица	50 stk
Минимальный объем заказа	50 stk
GTIN	 4 017918 960384
GTIN	4017918960384
Вес/шт. (без упаковки)	8,900 GRM

Технические данные

Общие сведения

Количество рядов	1
Количество точек подключения	2
Потенциалы	1
Номинальное сечение	4 мм ²
Цвет	синий
Изоляционный материал	РА
Класс воспламеняемости согласно UL 94	V0

Проходные клеммы - UT 4 BU - 3044115

Технические данные

Общие сведения

Область применения	Железнодорожная индустрия
	Машиностроение
	Производство комплектного оборудования
	Обрабатывающая промышленность
Тип монтажа	NS 35/7,5
Расчетное импульсное напряжение	8 кВ
Степень загрязнения	3
Категория перенапряжения	III
Группа изоляционного материала	I
Макс. мощность потерь при номинальных условиях	1,02 Вт
Максимальный ток нагрузки	41 А (для кабеля сечением 6 мм ²)
Номинальный ток I _N	32 А (для кабеля сечением 4 мм ² Поперечное сечение)
Номинальное напряжение U _N	1000 В
Открытая боковая стенка	Да
Спецификация испытания защиты от прикосновений	DIN EN 50274 (VDE 0660-514):2002-11
Безопасность при прикосновении руками	обеспечивается
Безопасность при прикосновении пальцами	обеспечивается
Результат испытаний импульсным напряжением	Испытание проведено
Результат испытания с изменением напряжения	Испытание проведено
Заданное значение испытательного переменного напряжения	2,2 кВ
Результат испытания на механическую прочность клемм (5-кратное подсоединение/отсоединение провода)	Испытание проведено
Результат испытания на изгиб и растяжение	Испытание проведено
Испытание на изгиб Скорость вращения	10 об/мин.
Испытание на изгиб при вращении	135
Испытание на изгиб Сечение провода/Масса	0,14 мм ² /0,2 кг
	4 мм ² /0,9 кг
	6 мм ² /1,4 кг
Результат испытания на растяжение	Испытание проведено
Результат испытания на прочность насадки на крепежное основание	Испытание проведено
Прочность насадки на крепежное основание	NS 35
Заданное значение	1 Н
Результат проверки падением напряжения	Испытание проведено
Результат испытания на нагревание	Испытание проведено
Требования, испытание на нагревание	Повышение температуры ≤ 45 К
Результат проверки стойкости к току КЗ	Испытание проведено
Испытание на устойчивость к воздействию короткого замыкания Сечение провода	4 мм ²
Кратковременный ток	0,48 кА
Испытание на устойчивость к воздействию короткого замыкания Сечение провода	6 мм ²

Проходные клеммы - UT 4 BU - 3044115

Технические данные

Общие сведения

Кратковременный ток	0,72 кА
Результат термических испытаний	Испытание проведено
Подтверждение тепловых характеристик (испытание горелкой с игольчатым пламенем) Длительность воздействия	30 с
Результат испытания на колебания, широкополосные шумы	Испытание проведено
Спецификация испытания на колебания, широкополосные шумы	DIN EN 50155 (VDE 0115-200):2008-03
Спектр испытания	Испытания на долговечность, категория 1, класс В, в транспортной коробке
Частота испытания	от $f_1 = 5$ Гц до $f_2 = 150$ Гц
ASD-уровень	1,857 (м/с ²) ² /Гц
Ускорение	0,8г
Продолжительность испытания на каждую ось	5 ч
Направления испытания	X-, Y- и Z-ось
Результат испытания на ударпрочность	Испытание проведено
Спецификация испытания на ударпрочность	DIN EN 50155 (VDE 0115-200):2008-03
Форма удара	Полусинусоида
Ускорение	5г
Продолжительность удара	30 мс
Количество ударов в 1 направлении	3
Направления испытания	X-, Y- и Z-ось (положит. и отрицат.)
Относительный температурный индекс изоляционного материала (Elec., UL 746 B)	130 °C
Температурный индекс изоляционного материала (DIN EN 60216-1 (VDE 0304-21))	125 °C
Статическое использование изоляционного материала на холоде	-60 °C
Воспламеняемость поверхности NFPA 130 (ASTM E 162)	имеется
Специфическая оптическая плотность дымовых газов NFPA 130 (ASTM E 662)	имеется
Калориметрическая теплоотдача NFPA 130 (ASTM E 1354)	27,5 MJ/kg
Токсичность дымовых газов NFPA 130 (SMP 800C)	имеется
Противопожарная защита рельсовых TC (DIN EN 45545-2) R22	HL 1 - HL 3
Противопожарная защита рельсовых TC (DIN EN 45545-2) R23	HL 1 - HL 3
Противопожарная защита рельсовых TC (DIN EN 45545-2) R24	HL 1 - HL 3
Противопожарная защита рельсовых TC (DIN EN 45545-2) R26	HL 1 - HL 3

Размеры

Ширина	6,2 мм
Ширина крышки	2,2 мм
Длина	47,7 мм
Высота	46,9 мм
Высота NS 35/7,5	47,5 мм
Высота NS 35/15	55 мм

Проходные клеммы - UT 4 BU - 3044115

Технические данные

Характеристики клемм

Тип подключения	Винтовые зажимы
Резьба винтов	M3
Длина снятия изоляции	9 мм
Мин. момент затяжки	0,6 Нм
Момент затяжки, макс.	0,8 Нм
Подключение согласно стандарту	МЭК 60947-7-1
Указание	Внимание: В разделе загрузок Вы найдете разрешение на использование продукции, размеры сечений для подключения и указания для подключения алюминиевых проводников.
Сечение жесткого проводника мин.	0,14 мм ²
Сечение жесткого проводника макс.	6 мм ²
Сечение провода AWG мин.	26
Сечение провода AWG макс.	10
Сечение гибкого проводника мин.	0,14 мм ²
Сечение гибкого проводника макс.	6 мм ²
Мин. сечение гибкого проводника AWG	26
Сечение гибкого проводника AWG, макс.	10
Сечение гибкого проводника с кабельным наконечником, без пластмассовой втулки, мин.	0,14 мм ²
Сечение гибкого проводника с кабельным наконечником, без пластмассовой втулки, макс.	4 мм ²
Сечение гибкого проводника с кабельным наконечником, с пластмассовой втулкой, мин.	0,14 мм ²
Сечение гибкого проводника с кабельным наконечником, с пластмассовой втулкой, макс.	4 мм ²
2 жестких провода одинакового сечения, мин.	0,14 мм ²
2 жестких провода одинакового сечения, макс.	1,5 мм ²
2 гибких провода одинакового сечения, мин.	0,14 мм ²
2 гибких провода одинакового сечения, макс.	1,5 мм ²
2 проводника одинакового сечения / гибкие с наконечниками TWIN с пластиковой втулкой, мин.	0,5 мм ²
2 проводника одинакового сечения / гибкие с наконечниками TWIN с пластиковой втулкой, макс.	2,5 мм ²
2 проводника одинакового сечения / гибкие с наконечниками без пластиковой втулки, мин.	0,14 мм ²
2 проводника одинакового сечения / гибкие с наконечниками без пластиковой втулки, макс.	1,5 мм ²
Калиберная пробка	A4

Окружающие условия

Рабочая температура	-60 °C ... 105 °C (макс. кратковременная рабочая температура см. RTI Elec.)
Температура окружающей среды (хранение/транспорт)	-25 °C ... 60 °C (кратковременно, не более 24 ч, от -60 °C до +70 °C)
Допустимая влажность воздуха (хранение / транспортировка)	30 % ... 70 %
Температура окружающей среды (при монтаже)	-5 °C ... 70 °C

Проходные клеммы - UT 4 BU - 3044115

Технические данные

Окружающие условия

Температура окружающей среды (при эксплуатации)	-5 °C ... 70 °C
---	-----------------

Стандарты и предписания

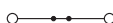
Подключение согласно стандарту	МЭК 60947-7-1
--------------------------------	---------------

Environmental Product Compliance

REACH SVHC	Lead 7439-92-1
China RoHS	Период времени для применения по назначению (EFUP): 50 лет
	Информация об опасных веществах приведена в декларации производителя во вкладке «Загрузки»

Чертежи

Электрическая схема



Классификация

eCl@ss

eCl@ss 10.0.1	27141120
eCl@ss 11.0	27141120
eCl@ss 4.0	27141100
eCl@ss 4.1	27141100
eCl@ss 5.0	27141100
eCl@ss 5.1	27141100
eCl@ss 6.0	27141100
eCl@ss 7.0	27141120
eCl@ss 9.0	27141120

ETIM

ETIM 2.0	EC000897
ETIM 3.0	EC000897
ETIM 4.0	EC000897
ETIM 6.0	EC000897
ETIM 7.0	EC000897

UNSPSC

UNSPSC 6.01	30211811
UNSPSC 7.0901	39121410
UNSPSC 11	39121410
UNSPSC 12.01	39121410
UNSPSC 13.2	39121410

Проходные клеммы - UT 4 BU - 3044115

Классификация

UNSPSC

UNSPSC 18.0	39121410
UNSPSC 19.0	39121410
UNSPSC 20.0	39121410
UNSPSC 21.0	39121410

Сертификаты

Сертификаты

Сертификаты

CSA / PRS / IECEx CB Scheme / RS / LR / VDE Zeichengenehmigung / cULus Recognized / DNV

Сертификация для взрывоопасных зон

IECEx / UL Recognized / cUL Recognized / EAC Ex / NEPSI / ATEX / CCC / cULus Recognized

Подробности сертификации

CSA		http://www.csagroup.org/services-industries/product-listing/	13631
		B	C
Номинальное напряжение UN		600 В	600 В
Номинальный ток IN		30 А	30 А
мм ² /AWG/kcmil		26-10	26-10

PRS		http://www.prs.pl/	TE/2156/880590/17
-----	--	---	-------------------

IECEE CB Scheme		http://www.iecee.org/	DE1-63061
Номинальное напряжение UN		1000 В	
Номинальный ток IN		32 А	
мм ² /AWG/kcmil		4	

RS		http://www.rs-head.spb.ru/en/index.php	17.00013.272
----	--	---	--------------

Проходные клеммы - UT 4 BU - 3044115

Сертификаты

LR		http://www.lr.org/en	LR2003762TA
----	--	---	-------------

VDE Zeichengenehmigung		http://www2.vde.com/de/Institut/Online-Service/VDE-gepruefteProdukte/Seiten/Online-Suche.aspx	40013658
Номинальное напряжение UN	1000 В		
Номинальный ток IN	32 А		
мм ² /AWG/kcmil	0.2-4		

cULus Recognized		http://database.ul.com/cgi-bin/XYV/template/LISEXT/1FRAME/index.htm	E60425
	B	C	
Номинальное напряжение UN	600 В	600 В	
Номинальный ток IN	30 А	30 А	
мм ² /AWG/kcmil	26-10	26-10	

DNV	https://approvalfinder.dnv.com/	TAE00001S9
-----	---	------------

Принадлежности

Принадлежности

Отвертка

Отвертка - SZS 0,6X3,5 - 1205053



Отвертка клемм ST, изолированный, возможно использование в качестве шлицевой отвертки, размер: 0,6 x 3,5 x 100 мм, 2-компонентная ручка, защита от скатывания

Отвертка - SF-SL 0,6X3,5-100 S-VDE - 1212587



Отвертка, для клемм ST, изоляция по стандарту VDE, с гибкой/встроенной в рабочий конец изоляцией, также может использоваться в качестве отвертки со шлицем, размер: 0,6 x 3,5 x 100 мм, двухкомпонентная ручка, с защитой от перекатывания

Проходные клеммы - UT 4 BU - 3044115

Принадлежности

Отвертка - SF-SL 0,6X3,5-100 S-VDE - 1212587



Отвертка, для клемм ST, изоляция по стандарту VDE, с гибкой/встроенной в рабочий конец изоляцией, также может использоваться в качестве отвертки со шлицем, размер: 0,6 x 3,5 x 100 мм, двухкомпонентная ручка, с защитой от перекатывания

Перемычка

Перемычка - FBS 2-6 - 3030336



Перемычка, размер шага: 6,2 мм, цвет: красный

Перемычка - FBS 3-6 - 3030242



Перемычка, размер шага: 6,2 мм, цвет: красный

Перемычка - FBS 4-6 - 3030255



Перемычка, размер шага: 6,2 мм, цвет: красный

Перемычка - FBS 5-6 - 3030349



Перемычка, размер шага: 6,2 мм, цвет: красный

Проходные клеммы - UT 4 BU - 3044115

Принадлежности

Перемычка - FBS 6-6 - 1008238



Перемычка, Модель с односторонним или двухсторонним срезом. Учитывайте возможное влияние на защиту от касания и воздушные зазоры и пути утечки. В приложениях во взрывозащищенных зонах снижается напряжение до указанного в сертификате EX значения для укороченных перемычек., отсутствие сплошной изоляции на одной стороне, размер шага: 6,2 мм, цвет: красный

Перемычка - FBS 10-6 - 3030271



Перемычка, размер шага: 6,2 мм, цвет: красный

Перемычка - FBS 20-6 - 3030365



Перемычка, размер шага: 6,2 мм, цвет: красный

Перемычка - FBS 50-6 - 3032224



Перемычка, размер шага: 6,2 мм, цвет: красный

Перемычка - FBSR 2-6 - 3033715



Перемычка, размер шага: 6,2 мм, цвет: красный

Проходные клеммы - UT 4 BU - 3044115

Принадлежности

Перемычка - FBSR 3-6 - 3001594



Перемычка, размер шага: 6,2 мм, цвет: красный

Перемычка - FBSR 4-6 - 3001595



Перемычка, размер шага: 6,2 мм, цвет: красный

Перемычка - FBSR 5-6 - 3001596



Перемычка, размер шага: 6,2 мм, цвет: красный

Перемычка - FBSR 10-6 - 3033716



Перемычка, размер шага: 6,2 мм, цвет: красный

Перемычка - FBS 2-6 BU - 3036932



Перемычка, размер шага: 6,2 мм, цвет: синий

Проходные клеммы - UT 4 BU - 3044115

Принадлежности

Переключатель - FBS 3-6 BU - 3036945



Переключатель, размер шага: 6,2 мм, цвет: синий

Переключатель - FBS 4-6 BU - 3036958



Переключатель, размер шага: 6,2 мм, цвет: синий

Переключатель - FBS 5-6 BU - 3036961



Переключатель, размер шага: 6,2 мм, цвет: синий

Переключатель - FBS 10-6 BU - 3032198



Переключатель, размер шага: 6,2 мм, цвет: синий

Переключатель - FBS 20-6 BU - 3032208



Переключатель, размер шага: 6,2 мм, цвет: синий

Проходные клеммы - UT 4 BU - 3044115

Принадлежности

Переключатель - FBS 50-6 BU - 3032211



Переключатель, размер шага: 6,2 мм, цвет: синий

Изоляционная втулка

Изоляционная втулка - MPS-IH WH - 0201663

Изоляционная втулка, цвет: белый



Изоляционная втулка - MPS-IH RD - 0201676

Изоляционная втулка, цвет: красный



Изоляционная втулка - MPS-IH BU - 0201689

Изоляционная втулка, цвет: синий



Изоляционная втулка - MPS-IH YE - 0201692

Изоляционная втулка, цвет: желтый



Проходные клеммы - UT 4 BU - 3044115

Принадлежности

Изоляционная втулка - MPS-IH GN - 0201702

Изоляционная втулка, цвет: зеленый



Изоляционная втулка - MPS-IH GY - 0201728

Изоляционная втулка, цвет: серый



Изоляционная втулка - MPS-IH BK - 0201731

Изоляционная втулка, цвет: черный



Концевая крышка

Концевая крышка - D-UT 2,5/10 - 3047028



Концевая крышка, длина: 47 мм, ширина: 2,2 мм, высота: 39,8 мм, цвет: серый

Концевая крышка - D-UT 2,5/10 BU - 3047235



Концевая крышка, длина: 47 мм, ширина: 2,2 мм, высота: 39,8 мм, цвет: синий

Концевые фиксаторы

Проходные клеммы - UT 4 BU - 3044115

Принадлежности

Концевой стопор - CLIPFIX 35 - 3022218



Концевой держатель для быстрого монтажа, для монтажной рейки NS 35/7,5 или NS 35/15, с возможностью нанесения маркировки, ширина: 9,5 мм, цвет: серый

Концевой стопор - CLIPFIX 35-5 - 3022276



Концевой держатель для быстрого монтажа, для монтажной рейки NS 35/7,5 или NS 35/15, с возможностью нанесения маркировки и установки FBS...5, FBS...6, KSS 5, KSS 6, ширина: 5,15 мм, цвет: серый

Концевой стопор - E/NS 35 N - 0800886



Концевой держатель, ширина: 9,5 мм, цвет: серый

Короткозамыкающий штекер

Короткозамыкающая вилка - FBSRH 2-6 - 3033812



Короткозамыкающая вилка, размер шага: 6,2 мм, цвет: красный

Монтажная рейка

DIN-рейка, с перфорацией - NS 35/ 7,5 PERF 2000MM - 0801733



DIN-рейка, с перфорацией, согласно EN 60715, материал: Сталь, оцинкован., пассивирован., Стандартный профиль, цвет: серебристый, Вариант упаковки из 25 штук (50 м)

Проходные клеммы - UT 4 BU - 3044115

Принадлежности

Несущая рейка без перфорации - NS 35/ 7,5 UNPERF 2000MM - 0801681



Несущая рейка без перфорации, согласно EN 60715, материал: Сталь, оцинкован., пассивирован., Стандартный профиль, цвет: серебристый, Вариант упаковки из 25 штук (50 м)

DIN-рейка, с перфорацией - NS 35/ 7,5 WH PERF 2000MM - 1204119



DIN-рейка, с перфорацией, согласно EN 60715, материал: Сталь, оцинковка, белая пассивация, Стандартный профиль, цвет: серебристый, Вариант упаковки из 25 штук (50 м)

Несущая рейка без перфорации - NS 35/ 7,5 WH UNPERF 2000MM-VPE 10 - 1204122



Несущая рейка без перфорации, согласно EN 60715, материал: Сталь, оцинковка, белая пассивация, Стандартный профиль, цвет: серебристый, Вариант упаковки из 25 штук (50 м)

Несущая рейка без перфорации - NS 35/ 7,5 AL UNPERF 2000MM - 0801704



Несущая рейка без перфорации, согласно EN 60715, материал: Алюминий, без покрытия, Стандартный профиль, цвет: серебристый, Вариант упаковки из 25 штук (50 м)

DIN-рейка, с перфорацией - NS 35/ 7,5 ZN PERF 2000MM - 1206421



DIN-рейка, с перфорацией, согласно EN 60715, материал: Сталь, оцинкованный, Стандартный профиль, цвет: серебристый, Вариант упаковки из 25 штук (50 м)

Проходные клеммы - UT 4 BU - 3044115

Принадлежности

Несущая рейка без перфорации - NS 35/ 7,5 ZN UNPERF 2000MM - 1206434



Несущая рейка без перфорации, согласно EN 60715, материал: Сталь, оцинкованный, Стандартный профиль, цвет: серебристый, Вариант упаковки из 25 штук (50 м)

Несущая рейка без перфорации - NS 35/ 7,5 CU UNPERF 2000MM-VPE 10 - 0801762



Несущая рейка без перфорации, согласно EN 60715, материал: Медь, без покрытия, Стандартный профиль, цвет: Под медь, Вариант упаковки из 10 штук (20 м)

Концевой колпачок - NS 35/ 7,5 CAP - 1206560



Наконечник для DIN-рейки NS 35/7,5

DIN-рейка, с перфорацией - NS 35/15 PERF 2000MM - 1201730



DIN-рейка, с перфорацией, соотв. EN 60715, материал: Сталь, оцинкован., пассивирован., Стандартный профиль, цвет: серебристый, Вариант упаковки из 25 штук (50 м)

Несущая рейка без перфорации - NS 35/15 UNPERF 2000MM - 1201714



Несущая рейка без перфорации, соотв. EN 60715, материал: Сталь, оцинкован., пассивирован., Стандартный профиль, цвет: серебристый, Вариант упаковки из 25 штук (50 м)

Проходные клеммы - UT 4 BU - 3044115

Принадлежности

DIN-рейка, с перфорацией - NS 35/15 WH PERF 2000MM - 0806602



DIN-рейка, с перфорацией, соотв. EN 60715, материал: Сталь, оцинковка, белая пассивация, Стандартный профиль, цвет: белый, Вариант упаковки из 25 штук (50 м)

Несущая рейка без перфорации - NS 35/15 WH UNPERF 2000MM-VPE 10 - 1204135



Несущая рейка без перфорации, соотв. EN 60715, материал: Сталь, оцинковка, белая пассивация, Стандартный профиль, цвет: серебристый, Вариант упаковки из 10 штук (20 м)

Несущая рейка без перфорации - NS 35/15 AL UNPERF 2000MM - 1201756



Несущая рейка без перфорации, соотв. EN 60715, материал: Алюминий, без покрытия, Стандартный профиль, цвет: серебристый

DIN-рейка, с перфорацией - NS 35/15 ZN PERF 2000MM - 1206599



DIN-рейка, с перфорацией, соотв. EN 60715, материал: Сталь, оцинкованный, Стандартный профиль, цвет: серебристый, Вариант упаковки из 25 штук (50 м)

Несущая рейка без перфорации - NS 35/15 ZN UNPERF 2000MM - 1206586



Несущая рейка без перфорации, соотв. EN 60715, материал: Сталь, оцинкованный, Стандартный профиль, цвет: серебристый, Вариант упаковки из 25 штук (50 м)

Проходные клеммы - UT 4 BU - 3044115

Принадлежности

Несущая рейка без перфорации - NS 35/15 CU UNPERF 2000MM-VPE 10 - 1201895



Несущая рейка без перфорации, соотв. EN 60715, материал: Медь, без покрытия, Стандартный профиль, цвет: Под медь, Вариант упаковки из 10 штук (20 м)

Концевой колпачок - NS 35/15 CAP - 1206573



Наконечник для DIN-рейки NS 35/15

Несущая рейка без перфорации - NS 35/15-2,3 UNPERF 2000MM-VPE 10 - 1201798



Несущая рейка без перфорации, согласно EN 60715, материал: Сталь, оцинкован., пассивирован., Стандартный профиль 2,3 мм, цвет: серебристый, Вариант упаковки из 10 штук (20 м)

Переходная перемычка

Переходная перемычка - RB ST 10-(2,5/4) - 3030873



Переходная перемычка, размер шага: 10 мм, цвет: красный

Переходная перемычка - RB UT 10-(2,5/4) - 3047060



Переходная перемычка, размер шага: 10,2 мм, цвет: красный

Проходные клеммы - UT 4 BU - 3044115

Принадлежности

Переходная перемычка - RB UT 35-(2,5/4) - 3047277



Переходная перемычка, размер шага: 11 мм, цвет: красный

Переходная перемычка - RB UT 16-(2,5/4) - 3047073



Переходная перемычка, размер шага: 11 мм, цвет: красный

Переходная перемычка - RB UT 6-(2,5/4) - 3047251



Переходная перемычка, размер шага: 9,5 мм, цвет: красный

Разделительная пластина

Разделительная пластина - ATP-UT - 3047167



Разделительная пластина, длина: 53,4 мм, ширина: 2,2 мм, высота: 45,7 мм, цвет: серый

Тестовые штекеры

Тестовый штекер - MPS-MT - 0201744



Тестовый штекер, с выводом под пайку сечением до 1 мм², цвет: серый

Проходные клеммы - UT 4 BU - 3044115

Принадлежности

Тестовый штекер - PS-6 - 3030996



Тестовый штекер, Соединительный контрольный штекер, цвет: красный

Тестовый штекер - PS-6/2,3MM RD - 3038736



Тестовый штекер, цвет: красный

Гнездо для щупа тестера

Адаптер тестера - PAI-4-FIX-5/6 BU - 3035975



Контрольный адаптер на 4 мм, для клемм с разделением в 5,2 мм и 6,2 мм

Адаптер тестера - PAI-4-FIX-5/6 OG - 3035974



Контрольный адаптер на 4 мм, для клемм с разделением в 5,2 мм и 6,2 мм

Адаптер тестера - PAI-4-FIX-5/6 YE - 3035977



Контрольный адаптер на 4 мм, для клемм с разделением в 5,2 мм и 6,2 мм

Проходные клеммы - UT 4 BU - 3044115

Принадлежности

Адаптер тестера - PAI-4-FIX-5/6 RD - 3035976



Контрольный адаптер на 4 мм, для клемм с разделением в 5,2 мм и 6,2 мм

Адаптер тестера - PAI-4-FIX-5/6 GN - 3035978



Контрольный адаптер на 4 мм, для клемм с разделением в 5,2 мм и 6,2 мм

Адаптер тестера - PAI-4-FIX-5/6 BK - 3035980



Контрольный адаптер на 4 мм, для клемм с разделением в 5,2 мм и 6,2 мм

Адаптер тестера - PAI-4-FIX-5/6 GY - 3035982



Контрольный адаптер на 4 мм, для клемм с разделением в 5,2 мм и 6,2 мм

Адаптер тестера - PAI-4-FIX-5/6 VT - 3035979



Контрольный адаптер на 4 мм, для клемм с разделением в 5,2 мм и 6,2 мм

Проходные клеммы - UT 4 BU - 3044115

Принадлежности

Адаптер тестера - PAI-4-FIX-5/6 BN - 3035981



Контрольный адаптер на 4 мм, для клемм с разделением в 5,2 мм и 6,2 мм

Адаптер тестера - PAI-4-FIX-5/6 WH - 3035983



Контрольный адаптер на 4 мм, для клемм с разделением в 5,2 мм и 6,2 мм

Адаптер тестера - PAI-4-N GY - 3032871



Контрольный адаптер на 4 мм, для клемм с шагом в 5,2 мм, 6,2 мм и 8,2 мм

Маркер для нанесения маркировки

Маркер - X-PEN 0,35 - 0811228



Маркер без картриджа, для ручной маркировки табличек, поставляемых без надписей, для нанесения надписей с повышенной водостойкостью, толщина линии 0,35 мм

Предупредительная табличка с надписями

Предупредительная табличка - WS UT 4 - 3047332

Предупредительная табличка для клеммных модулей UT



Маркировка для клемм, без надписей

Проходные клеммы - UT 4 BU - 3044115

Принадлежности

Планка Zack - ZB 6:UNBEDRUCKT - 1051003



Планка Zack, Полоса, белый, без надписи, маркируется с помощью: PLOTMARK, CMS-P1-PLOTTER, тип монтажа: вставлять, для клемм шириной: 6,2 мм, размер маркировочного поля: 6,15 x 10,5 мм, Количество отдельных табличек: 10

Маркировка для клеммных модулей - UC-TM 6 - 0818085



Маркировка для клеммных модулей, Пластина, белый, без надписи, маркируется с помощью: BLUEMARK ID COLOR, BLUEMARK ID, BLUEMARK CLED, PLOTMARK, CMS-P1-PLOTTER, тип монтажа: вставлять, для клемм шириной: 6,2 мм, размер маркировочного поля: 5,6 x 10,5 мм, Количество отдельных табличек: 80

Маркировка для клеммных модулей - UCT-TM 6 - 0828736



Маркировка для клеммных модулей, Пластина, белый, без надписи, маркируется с помощью: TOPMARK NEO, TOPMARK LASER, BLUEMARK ID COLOR, BLUEMARK ID, BLUEMARK CLED, THERMOMARK PRIME, THERMOMARK CARD 2.0, THERMOMARK CARD, тип монтажа: вставлять, для клемм шириной: 6,2 мм, размер маркировочного поля: 5,6 x 10,5 мм, Количество отдельных табличек: 60

Маркировка для клемм, с надписями

Планка Zack - ZB 6 CUS - 0824992



Планка Zack, возможен заказ: в лентах, белый, надписи в соответствии с требованиями заказчика, тип монтажа: крепление в высоких пазах для табличек, для клемм шириной: 6,2 мм, размер маркировочного поля: 6,15 x 10,5 мм, Количество отдельных табличек: 10

Планка Zack - ZB 6,LGS:FORTL.ZAHLEN - 1051016



Планка Zack, Полоса, белый, с маркировкой, маркируется с помощью: CMS-P1-PLOTTER, надписи вдоль: нумерация по порядку 1 ...10, 11 ...20 и т.д. до 491 ...500, тип монтажа: крепление в высоких пазах для табличек, для клемм шириной: 6,2 мм, размер маркировочного поля: 6,15 x 10,5 мм, Количество отдельных табличек: 10

Проходные клеммы - UT 4 BU - 3044115

Принадлежности

Планка Zack - ZB 6,QR:FORTL.ZAHLEN - 1051029



Планка Zack, Полоса, белый, с маркировкой, маркируется с помощью: CMS-P1-PLOTTER, надписи поперек: нумерация по порядку 1 ...10, 11 ...20 и т.д. до 491 ...500, тип монтажа: крепление в высоких пазах для табличек, для клемм шириной: 6,2 мм, размер маркировочного поля: 6,15 x 10,5 мм, Количество отдельных табличек: 10

Планка Zack - ZB 6,LGS:GLEICHE ZAHLEN - 1051032



Планка Zack, Полоса, белый, с маркировкой, маркируется с помощью: CMS-P1-PLOTTER, надписи вдоль: одинаковые номера 1 или 2 и т.д. до 100, тип монтажа: крепление в высоких пазах для табличек, для клемм шириной: 6,2 мм, размер маркировочного поля: 6,15 x 10,5 мм, Количество отдельных табличек: 10

Маркировка для клеммных модулей - ZB 6,LGS:L1-N,PE - 1051414



Маркировка для клеммных модулей, Полоса, белый, с маркировкой, маркируется с помощью: CMS-P1-PLOTTER, горизонтально: L1, L2, L3, N, PE, L1, L2, L3, N, PE, тип монтажа: крепление в высоких пазах для табличек, для клемм шириной: 6,2 мм, размер маркировочного поля: 6,15 x 10,5 мм, Количество отдельных табличек: 10

Маркировка для клеммных модулей - ZB 6,LGS:U-N - 1051430



Маркировка для клеммных модулей, Полоса, белый, с маркировкой, маркируется с помощью: CMS-P1-PLOTTER, надписи вдоль: U, V, W, N, GND, U, V, W, N, GND, тип монтажа: крепление в высоких пазах для табличек, для клемм шириной: 6,2 мм, размер маркировочного поля: 6,15 x 10,5 мм, Количество отдельных табличек: 10

Маркировка для клеммных модулей - UC-TM 6 CUS - 0824589



Маркировка для клеммных модулей, возможен заказ: в пластинах, белый, надписи в соответствии с требованиями заказчика, тип монтажа: крепление в высоких пазах для табличек, для клемм шириной: 6,2 мм, размер маркировочного поля: 5,6 x 10,5 мм, Количество отдельных табличек: 80

Проходные клеммы - UT 4 BU - 3044115

Принадлежности

Маркировка для клеммных модулей - UCT-TM 6 CUS - 0829602



Маркировка для клеммных модулей, возможен заказ: в пластинах, белый, надписи в соответствии с требованиями заказчика, тип монтажа: крепление в высоких пазах для табличек, для клемм шириной: 6,2 мм, размер маркировочного поля: 5,6 x 10,5 мм, Количество отдельных табличек: 60

Phoenix Contact 2022 © - all rights reserved
<http://www.phoenixcontact.com>