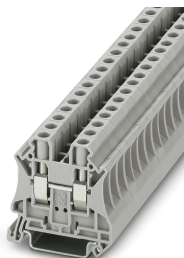


## Проходные клеммы - UT 6 - 3044131

Обратите внимание на то, что приведенные здесь данные взяты из online-каталога. Полная информация и данные содержатся в документации пользователя. Действуют Общие условия использования для информации, загруженной из интернета. (<http://phoenixcontact.ru/download>)




Проходные клеммы, номинальное напряжение: 1000 В, номинальный ток: 41 А, тип подключения: Винтовые зажимы, Расчетное сечение: 6 мм<sup>2</sup>, сечение: 0,2 мм<sup>2</sup> - 10 мм<sup>2</sup>, тип монтажа: NS 35/7,5, NS 35/15, цвет: серый

### Преимущества для Вас

- ✓ Большой корпус позволяет подключать жесткие и гибкие провода без кабельных наконечников, в том числе те, поперечное сечение которых превышает номинальное
- ✓ Компактная конструкция обеспечивает возможность экономии места и удобного проведения разводки в условиях ограниченного пространства
- ✓ Оптимальный ввод отвертки через закрытые винтовые основания
- ✓ Отверстие воронкообразной формы для ввода кабеля обеспечивает возможность подключения проводов номинального поперечного сечения с кабельными наконечниками и пластиковыми фланцами
- ✓ Опробовано для железнодорожного транспорта



### Коммерческие данные

Упаковочная единица	50 stk
Минимальный объем заказа	50 stk
GTIN	 4 017918 960438
GTIN	4017918960438
Вес/шт. (без упаковки)	13,900 GRM

### Технические данные

#### Общие сведения

Количество рядов	1
Количество точек подключения	2
Потенциалы	1
Номинальное сечение	6 мм <sup>2</sup>
Цвет	серый
Изоляционный материал	РА
Класс воспламеняемости согласно UL 94	V0

# Проходные клеммы - UT 6 - 3044131

## Технические данные

### Общие сведения

Область применения	Железнодорожная индустрия
	Машиностроение
	Производство комплектного оборудования
	Обрабатывающая промышленность
Тип монтажа	NS 35/7,5
Расчетное импульсное напряжение	8 кВ
Степень загрязнения	3
Категория перенапряжения	III
Группа изоляционного материала	I
Макс. мощность потерь при номинальных условиях	1,31 Вт
Максимальный ток нагрузки	57 А (Для кабеля сечением 10 мм <sup>2</sup> Поперечное сечение)
Номинальный ток I <sub>N</sub>	41 А
Номинальное напряжение U <sub>N</sub>	1000 В
Открытая боковая стенка	Да
Спецификация испытания защиты от прикосновений	DIN EN 50274 (VDE 0660-514):2002-11
Безопасность при прикосновении руками	гарантируется
Безопасность при прикосновении пальцами	гарантируется
Результат испытаний импульсным напряжением	Испытание проведено
Результат испытания с изменением напряжения	Испытание проведено
Заданное значение испытательного переменного напряжения	2,2 кВ
Результат испытания на механическую прочность клемм (5-кратное подсоединение/отсоединение провода)	Испытание проведено
Результат испытания на изгиб и растяжение	Испытание проведено
Испытание на изгиб Скорость вращения	10 об/мин.
Испытание на изгиб при вращении	135
Испытание на изгиб Сечение провода/Масса	0,2 мм <sup>2</sup> /0,2 кг
	6 мм <sup>2</sup> /1,4 кг
	10 мм <sup>2</sup> /2 кг
Результат испытания на растяжение	Испытание проведено
Результат испытания на прочность насадки на крепежное основание	Испытание проведено
Прочность насадки на крепежное основание	NS 35
Заданное значение	5 Н
Результат проверки падением напряжения	Испытание проведено
Результат испытания на нагревание	Испытание проведено
Требования, испытание на нагревание	Повышение температуры ≤ 45 К
Результат проверки стойкости к току КЗ	Испытание проведено
Испытание на устойчивость к воздействию короткого замыкания Сечение провода	6 мм <sup>2</sup>
Кратковременный ток	0,72 кА
Испытание на устойчивость к воздействию короткого замыкания Сечение провода	10 мм <sup>2</sup>

# Проходные клеммы - UT 6 - 3044131

## Технические данные

### Общие сведения

Кратковременный ток	1,2 кА
Результат термических испытаний	Испытание проведено
Подтверждение тепловых характеристик (испытание горелкой с игольчатым пламенем) Длительность воздействия	30 с
Результат испытания на колебания, широкополосные шумы	Испытание проведено
Спецификация испытания на колебания, широкополосные шумы	DIN EN 50155 (VDE 0115-200):2008-03
Спектр испытания	Испытания на долговечность, категория 1, класс В, в транспортной коробке
Частота испытания	от $f_1 = 5$ Гц до $f_2 = 150$ Гц
ASD-уровень	1,857 (м/с <sup>2</sup> ) <sup>2</sup> /Гц
Ускорение	0,8г
Продолжительность испытания на каждую ось	5 ч
Направления испытания	X-, Y- и Z-ось
Результат испытания на ударпрочность	Испытание проведено
Спецификация испытания на ударпрочность	DIN EN 50155 (VDE 0115-200):2008-03
Форма удара	Полусинусоида
Ускорение	5г
Продолжительность удара	30 мс
Количество ударов в 1 направлении	3
Направления испытания	X-, Y- и Z-ось (положит. и отрицат.)
Относительный температурный индекс изоляционного материала (Elec., UL 746 В)	130 °C
Температурный индекс изоляционного материала (DIN EN 60216-1 (VDE 0304-21))	125 °C
Статическое использование изоляционного материала на холоде	-60 °C
Воспламеняемость поверхности NFPA 130 (ASTM E 162)	имеется
Специфическая оптическая плотность дымовых газов NFPA 130 (ASTM E 662)	имеется
Калориметрическая теплоотдача NFPA 130 (ASTM E 1354)	27,5 MJ/kg
Токсичность дымовых газов NFPA 130 (SMP 800C)	имеется
Противопожарная защита рельсовых ТС (DIN EN 45545-2) R22	HL 1 - HL 3
Противопожарная защита рельсовых ТС (DIN EN 45545-2) R23	HL 1 - HL 3
Противопожарная защита рельсовых ТС (DIN EN 45545-2) R24	HL 1 - HL 3
Противопожарная защита рельсовых ТС (DIN EN 45545-2) R26	HL 1 - HL 3

### Размеры

Ширина	8,2 мм
Ширина крышки	2,2 мм
Длина	47,7 мм
Высота	46,9 мм
Высота NS 35/7,5	47,5 мм
Высота NS 35/15	55 мм

# Проходные клеммы - UT 6 - 3044131

## Технические данные

### Характеристики клемм

Тип подключения	Винтовые зажимы
Резьба винтов	M4
Длина снятия изоляции	10 мм
Мин. момент затяжки	1,5 Нм
Момент затяжки, макс.	1,8 Нм
Подключение согласно стандарту	МЭК 60947-7-1
Указание	Внимание: В разделе загрузок Вы найдете разрешение на использование продукции, размеры сечений для подключения и указания для подключения алюминиевых проводников.
Сечение жесткого проводника мин.	0,2 мм <sup>2</sup>
Сечение жесткого проводника макс.	10 мм <sup>2</sup>
Сечение провода AWG мин.	24
Сечение провода AWG макс.	8
Сечение гибкого проводника мин.	0,2 мм <sup>2</sup>
Сечение гибкого проводника макс.	10 мм <sup>2</sup>
Мин. сечение гибкого проводника AWG	24
Сечение гибкого проводника AWG, макс.	8
Сечение гибкого проводника с кабельным наконечником, без пластмассовой втулки, мин.	0,25 мм <sup>2</sup>
Сечение гибкого проводника с кабельным наконечником, без пластмассовой втулки, макс.	6 мм <sup>2</sup>
Сечение гибкого проводника с кабельным наконечником, с пластмассовой втулкой, мин.	0,25 мм <sup>2</sup>
Сечение гибкого проводника с кабельным наконечником, с пластмассовой втулкой, макс.	6 мм <sup>2</sup>
2 жестких провода одинакового сечения, мин.	0,2 мм <sup>2</sup>
2 жестких провода одинакового сечения, макс.	2,5 мм <sup>2</sup>
2 гибких провода одинакового сечения, мин.	0,2 мм <sup>2</sup>
2 гибких провода одинакового сечения, макс.	2,5 мм <sup>2</sup>
2 проводника одинакового сечения / гибкие с наконечниками TWIN с пластиковой втулкой, мин.	0,5 мм <sup>2</sup>
2 проводника одинакового сечения / гибкие с наконечниками TWIN с пластиковой втулкой, макс.	4 мм <sup>2</sup>
2 проводника одинакового сечения / гибкие с наконечниками без пластиковой втулки, мин.	0,25 мм <sup>2</sup>
2 проводника одинакового сечения / гибкие с наконечниками без пластиковой втулки, макс.	1,5 мм <sup>2</sup>
Калиберная пробка	A5

### Окружающие условия

Рабочая температура	-60 °C ... 105 °C (макс. кратковременная рабочая температура см. RTI Elec.)
Температура окружающей среды (хранение/транспорт)	-25 °C ... 60 °C (кратковременно, не более 24 ч, от -60 °C до +70 °C)
Допустимая влажность воздуха (хранение / транспортировка)	30 % ... 70 %
Температура окружающей среды (при монтаже)	-5 °C ... 70 °C

# Проходные клеммы - UT 6 - 3044131

## Технические данные

### Окружающие условия

Температура окружающей среды (при эксплуатации)	-5 °C ... 70 °C
---	-----------------

### Стандарты и предписания

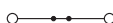
Подключение согласно стандарту	МЭК 60947-7-1
--------------------------------	---------------

### Environmental Product Compliance

REACH SVHC	Lead 7439-92-1
China RoHS	Период времени для применения по назначению (EFUP): 50 лет
	Информация об опасных веществах приведена в декларации производителя во вкладке «Загрузки»

## Чертежи

### Электрическая схема



## Классификация

### eCl@ss

eCl@ss 10.0.1	27141120
eCl@ss 11.0	27141120
eCl@ss 4.0	27141100
eCl@ss 4.1	27141100
eCl@ss 5.0	27141100
eCl@ss 5.1	27141100
eCl@ss 6.0	27141100
eCl@ss 7.0	27141120
eCl@ss 9.0	27141120

### ETIM

ETIM 2.0	EC000897
ETIM 3.0	EC000897
ETIM 4.0	EC000897
ETIM 6.0	EC000897
ETIM 7.0	EC000897

### UNSPSC

UNSPSC 6.01	30211811
UNSPSC 7.0901	39121410
UNSPSC 11	39121410
UNSPSC 12.01	39121410
UNSPSC 13.2	39121410

# Проходные клеммы - UT 6 - 3044131

## Классификация

### UNSPSC

UNSPSC 18.0	39121410
UNSPSC 19.0	39121410
UNSPSC 20.0	39121410
UNSPSC 21.0	39121410

## Сертификаты

### Сертификаты

#### Сертификаты

CSA / PRS / IECEx CB Scheme / RS / VDE Zeichengenehmigung / cULus Recognized / DNV

#### Сертификация для взрывоопасных зон

IECEx / UL Recognized / cUL Recognized / EAC Ex / NEPSI / ATEX / CCC / cULus Recognized

### Подробности сертификации

CSA		<a href="http://www.csagroup.org/services-industries/product-listing/">http://www.csagroup.org/services-industries/product-listing/</a>	13631
		B	C
Номинальное напряжение UN		600 В	600 В
Номинальный ток IN		50 А	50 А
мм <sup>2</sup> /AWG/kcmil		24-8	24-8

PRS		<a href="http://www.prs.pl/">http://www.prs.pl/</a>	TE/2156/880590/17
-----	--	---	-------------------

IECEE CB Scheme		<a href="http://www.iecee.org/">http://www.iecee.org/</a>	DE1-63061
Номинальное напряжение UN		1000 В	
Номинальный ток IN		41 А	
мм <sup>2</sup> /AWG/kcmil		6	

RS		<a href="http://www.rs-head.spb.ru/en/index.php">http://www.rs-head.spb.ru/en/index.php</a>	17.00013.272
----	--	---	--------------

# Проходные клеммы - UT 6 - 3044131

## Сертификаты

VDE Zeichengenehmigung		<a href="http://www2.vde.com/de/Institut/Online-Service/VDE-gepruefteProdukte/Seiten/Online-Suche.aspx">http://www2.vde.com/de/Institut/Online-Service/VDE-gepruefteProdukte/Seiten/Online-Suche.aspx</a>	40013658
Номинальное напряжение UN	1000 В		
Номинальный ток IN	41 А		
мм <sup>2</sup> /AWG/kcmil	0.2-6		

cULus Recognized		<a href="http://database.ul.com/cgi-bin/XYV/template/LISEXT/1FRAME/index.htm">http://database.ul.com/cgi-bin/XYV/template/LISEXT/1FRAME/index.htm</a>	E60425
	B	C	
Номинальное напряжение UN	600 В	600 В	
Номинальный ток IN	50 А	50 А	
мм <sup>2</sup> /AWG/kcmil	24-8	24-8	

DNV	<a href="https://approvalfinder.dnv.com/">https://approvalfinder.dnv.com/</a>	TAE00001S9
-----	---	------------

## Принадлежности

### Принадлежности

#### Отвертка

Отвертка - SZS 1,0X4,0 VDE - 1205066



Шлицевая отвертка, изоляция согласно VDE, размер: 1,0 x 4,0 x 100 мм, 2-компонентная ручка, защита от скатывания

#### Перемычка

Перемычка - FBS 2-8 - 3030284



Перемычка, размер шага: 8,2 мм, цвет: красный

## Проходные клеммы - UT 6 - 3044131

### Принадлежности

Перемычка - FBS 3-8 - 3030297



Перемычка, размер шага: 8,2 мм, цвет: красный

---

Перемычка - FBS 4-8 - 3030307



Перемычка, размер шага: 8,2 мм, цвет: красный

---

Перемычка - FBS 5-8 - 3030310



Перемычка, размер шага: 8,2 мм, цвет: красный

---

Перемычка - FBS 6-8 - 3032470



Перемычка, размер шага: 8,2 мм, цвет: красный

---

Перемычка - FBS 10-8 - 3030323



Перемычка, размер шага: 8,2 мм, цвет: красный

---



## Проходные клеммы - UT 6 - 3044131

### Принадлежности

Переключатель - FBSR 2-8 - 3033808



Переключатель, размер шага: 8,2 мм, цвет: красный

---

Переключатель - FBSR 3-8 - 3001597



Переключатель, размер шага: 8,2 мм, цвет: красный

---

Переключатель - FBSR 4-8 - 3000585



Переключатель, размер шага: 8,2 мм, цвет: красный

---

Переключатель - FBSR 5-8 - 3033809



Переключатель, размер шага: 8,2 мм, цвет: красный

---

Переключатель - FBSR 10-8 - 3001599



Переключатель, размер шага: 8,2 мм, цвет: красный

---

## Проходные клеммы - UT 6 - 3044131

### Принадлежности

Перемычка - FBS 2-8 CT - 3033830



Перемычка, размер шага: 8,2 мм, цвет: оранжевый

---

Перемычка - FBS 3-8 CT - 3033831



Перемычка, размер шага: 8,2 мм, цвет: оранжевый

---

Перемычка - FBS 4-8 CT - 3033832



Перемычка, размер шага: 8,2 мм, цвет: оранжевый

---

Перемычка - FBS 10-8 CT - 3033833



Перемычка, размер шага: 8,2 мм, цвет: оранжевый

---

Перемычка - FBS 2-8 BU - 3032567



Перемычка, размер шага: 8,2 мм, цвет: синий

---

## Проходные клеммы - UT 6 - 3044131

### Принадлежности

Перемычка - FBS 3-8 BU - 3032570



Перемычка, размер шага: 8,2 мм, цвет: синий

---

Перемычка - FBS 4-8 BU - 3032583



Перемычка, размер шага: 8,2 мм, цвет: синий

---

Перемычка - FBS 5-8 BU - 3032596



Перемычка, размер шага: 8,2 мм, цвет: синий

---

Перемычка - FBS 6-8 BU - 3032677



Перемычка, размер шага: 8,2 мм, цвет: синий

---

Перемычка - FBS 10-8 BU - 3032606



Перемычка, размер шага: 8,2 мм, цвет: синий

---

Коммутационная перемычка

## Проходные клеммы - UT 6 - 3044131

### Принадлежности

Коммутационные переключатели - SB-MER 2-8 - 3000587



Коммутационные переключатели, размер шага: 8,2 мм, цвет: серый/оранжевый

---

Коммутационные переключатели - SB-MER 3-8 - 3000588



Коммутационные переключатели, размер шага: 8,2 мм, цвет: серый/оранжевый

---

Коммутационные переключатели - SB-MER 4-8 - 3000589



Коммутационные переключатели, размер шага: 8,2 мм, цвет: серый/оранжевый

---

### Концевая крышка

Концевая крышка - D-UT 2,5/10 - 3047028



Концевая крышка, длина: 47 мм, ширина: 2,2 мм, высота: 39,8 мм, цвет: серый

---

### Концевые фиксаторы

Концевой стопор - CLIPFIX 35 - 3022218



Концевой держатель для быстрого монтажа, для монтажной рейки NS 35/7,5 или NS 35/15, с возможностью нанесения маркировки, ширина: 9,5 мм, цвет: серый

---

## Проходные клеммы - UT 6 - 3044131

### Принадлежности

Концевой стопор - CLIPFIX 35-5 - 3022276



Концевой держатель для быстрого монтажа, для монтажной рейки NS 35/7,5 или NS 35/15, с возможностью нанесения маркировки и установки FBS...5, FBS...6, KSS 5, KSS 6, ширина: 5,15 мм, цвет: серый

Концевой стопор - E/NS 35 N - 0800886



Концевой держатель, ширина: 9,5 мм, цвет: серый

Концевой стопор - E/UK - 1201442



Концевой стопор, материал: PA, цвет: серый, Монтаж на несущую рейку NS 32 или NS 35

Концевой стопор - E/UK 1 - 1201413



Концевой держатель, служит в качестве опоры для двух- и трехъярусных клеммных модулей, ширина: 10 мм, цвет: серый

Короткозамыкающий штекер

Короткозамыкающая вилка - FBSRH 2-8 - 3033802



Короткозамыкающая вилка, размер шага: 8,2 мм, цвет: красный

## Проходные клеммы - UT 6 - 3044131

### Принадлежности

Короткозамыкающая вилка - FBSRH 3-8 - 3033803



Короткозамыкающая вилка, размер шага: 8,2 мм, цвет: красный

Короткозамыкающая вилка - FBSRH 4-8 - 3033804



Короткозамыкающая вилка, размер шага: 8,2 мм, цвет: красный

### Монтажная рейка

DIN-рейка, с перфорацией - NS 35/ 7,5 PERF 2000MM - 0801733



DIN-рейка, с перфорацией, согласно EN 60715, материал: Сталь, оцинкован., пассивирован., Стандартный профиль, цвет: серебристый, Вариант упаковки из 25 штук (50 м)

Несущая рейка без перфорации - NS 35/ 7,5 UNPERF 2000MM - 0801681



Несущая рейка без перфорации, согласно EN 60715, материал: Сталь, оцинкован., пассивирован., Стандартный профиль, цвет: серебристый, Вариант упаковки из 25 штук (50 м)

DIN-рейка, с перфорацией - NS 35/ 7,5 WH PERF 2000MM - 1204119



DIN-рейка, с перфорацией, согласно EN 60715, материал: Сталь, оцинковка, белая пассивация, Стандартный профиль, цвет: серебристый, Вариант упаковки из 25 штук (50 м)

## Проходные клеммы - UT 6 - 3044131

### Принадлежности

Несущая рейка без перфорации - NS 35/ 7,5 WH UNPERF 2000MM-VPE 10 - 1204122



Несущая рейка без перфорации, согласно EN 60715, материал: Сталь, оцинковка, белая пассивация, Стандартный профиль, цвет: серебристый, Вариант упаковки из 25 штук (50 м)

Несущая рейка без перфорации - NS 35/ 7,5 AL UNPERF 2000MM - 0801704



Несущая рейка без перфорации, согласно EN 60715, материал: Алюминий, без покрытия, Стандартный профиль, цвет: серебристый, Вариант упаковки из 25 штук (50 м)

DIN-рейка, с перфорацией - NS 35/ 7,5 ZN PERF 2000MM - 1206421



DIN-рейка, с перфорацией, согласно EN 60715, материал: Сталь, оцинкованный, Стандартный профиль, цвет: серебристый, Вариант упаковки из 25 штук (50 м)

Несущая рейка без перфорации - NS 35/ 7,5 ZN UNPERF 2000MM - 1206434



Несущая рейка без перфорации, согласно EN 60715, материал: Сталь, оцинкованный, Стандартный профиль, цвет: серебристый, Вариант упаковки из 25 штук (50 м)

Несущая рейка без перфорации - NS 35/ 7,5 CU UNPERF 2000MM-VPE 10 - 0801762



Несущая рейка без перфорации, согласно EN 60715, материал: Медь, без покрытия, Стандартный профиль, цвет: Под медь, Вариант упаковки из 10 штук (20 м)

## Проходные клеммы - UT 6 - 3044131

### Принадлежности

Концевой колпачок - NS 35/ 7,5 CAP - 1206560

Наконечник для DIN-рейки NS 35/7,5



---

DIN-рейка, с перфорацией - NS 35/15 PERF 2000MM - 1201730



DIN-рейка, с перфорацией, соотв. EN 60715, материал: Сталь, оцинкован., пассивирован., Стандартный профиль, цвет: серебристый, Вариант упаковки из 25 штук (50 м)

---

Несущая рейка без перфорации - NS 35/15 UNPERF 2000MM - 1201714



Несущая рейка без перфорации, соотв. EN 60715, материал: Сталь, оцинкован., пассивирован., Стандартный профиль, цвет: серебристый, Вариант упаковки из 25 штук (50 м)

---

DIN-рейка, с перфорацией - NS 35/15 WH PERF 2000MM - 0806602



DIN-рейка, с перфорацией, соотв. EN 60715, материал: Сталь, оцинковка, белая пассивация, Стандартный профиль, цвет: белый, Вариант упаковки из 25 штук (50 м)

---

Несущая рейка без перфорации - NS 35/15 WH UNPERF 2000MM-VPE 10 - 1204135



Несущая рейка без перфорации, соотв. EN 60715, материал: Сталь, оцинковка, белая пассивация, Стандартный профиль, цвет: серебристый, Вариант упаковки из 10 штук (20 м)



## Проходные клеммы - UT 6 - 3044131

### Принадлежности

Несущая рейка без перфорации - NS 35/15 AL UNPERF 2000MM - 1201756



Несущая рейка без перфорации, соотв. EN 60715, материал: Алюминий, без покрытия, Стандартный профиль, цвет: серебристый

DIN-рейка, с перфорацией - NS 35/15 ZN PERF 2000MM - 1206599



DIN-рейка, с перфорацией, соотв. EN 60715, материал: Сталь, оцинкованный, Стандартный профиль, цвет: серебристый, Вариант упаковки из 25 штук (50 м)

Несущая рейка без перфорации - NS 35/15 ZN UNPERF 2000MM - 1206586



Несущая рейка без перфорации, соотв. EN 60715, материал: Сталь, оцинкованный, Стандартный профиль, цвет: серебристый, Вариант упаковки из 25 штук (50 м)

Несущая рейка без перфорации - NS 35/15 CU UNPERF 2000MM-VPE 10 - 1201895



Несущая рейка без перфорации, соотв. EN 60715, материал: Медь, без покрытия, Стандартный профиль, цвет: Под медь, Вариант упаковки из 10 штук (20 м)

Концевой колпачок - NS 35/15 CAP - 1206573



Наконечник для DIN-рейки NS 35/15

## Проходные клеммы - UT 6 - 3044131

### Принадлежности

Несущая рейка без перфорации - NS 35/15-2,3 UNPERF 2000MM-VPE 10 - 1201798



Несущая рейка без перфорации, согласно EN 60715, материал: Сталь, оцинкован., пассивирован., Стандартный профиль 2,3 мм, цвет: серебристый, Вариант упаковки из 10 штук (20 м)

---

### Переходная перемычка

Переходная перемычка - RB 16-6 - 3047072



Переходная перемычка, размер шага: 12,2 мм, цвет: красный

---

Переходная перемычка - RB UT 6-ST(2,5/4) - 3047264



Переходная перемычка, размер шага: 9,5 мм, цвет: красный

---

Переходная перемычка - RB UT 6-(2,5/4) - 3047251



Переходная перемычка, размер шага: 9,5 мм, цвет: красный

---

### Разделительная пластина

Разделительная пластина - ATP-UT - 3047167



Разделительная пластина, длина: 53,4 мм, ширина: 2,2 мм, высота: 45,7 мм, цвет: серый

## Проходные клеммы - UT 6 - 3044131

### Принадлежности

Проставка - DP PS-8 - 3036741



Проставка, длина: 22,4 мм, ширина: 8,2 мм, высота: 29 мм, полюсов: 1, цвет: красный

---

### Тестовые штекеры

Тестовый штекер - PS-8 - 3031005



Тестовый штекер, Соединительный контрольный штекер, цвет: красный

---

Тестовый штекер - PS-8/2,3MM RD - 3048564



Тестовый штекер, цвет: красный

---

### Гнездо для щупа тестера

Адаптер тестера - PAI-4 - 3030925



Адаптер тестера, Во включенном состоянии имеется защита от случайного касания согласно DIN EN 50274, для тестовых штекеров 4 мм и клемм с шагом от 4,2 мм ... 8,2 мм, цвет: серый

---

Адаптер тестера - PAI-4-N GY - 3032871



Контрольный адаптер на 4 мм, для клемм с шагом в 5,2 мм, 6,2 мм и 8,2 мм

## Проходные клеммы - UT 6 - 3044131

### Принадлежности

Адаптер тестера - PAI-4-FIX BU - 3032729



Адаптер тестера, Во включенном состоянии имеется защита от случайного касания согласно DIN EN 50274, для тестовых штекеров 4 мм и клемм с шагом от 8,2 мм, цвет: синий

Адаптер тестера - PAI-4-FIX OG - 3034455



Контрольный адаптер на 4 мм, для клемм с разделением в 8,2 мм

Адаптер тестера - PAI-4-FIX YE - 3032745



Адаптер тестера, Во включенном состоянии имеется защита от случайного касания согласно DIN EN 50274, для тестовых штекеров 4 мм и клемм с шагом от 8,2 мм, цвет: желтый

Адаптер тестера - PAI-4-FIX RD - 3032732



Адаптер тестера, Во включенном состоянии имеется защита от случайного касания согласно DIN EN 50274, для тестовых штекеров 4 мм и клемм с шагом от 8,2 мм, цвет: красный

Адаптер тестера - PAI-4-FIX GN - 3032758



Адаптер тестера, Во включенном состоянии имеется защита от случайного касания согласно DIN EN 50274, для тестовых штекеров 4 мм и клемм с шагом от 8,2 мм, цвет: зеленый

## Проходные клеммы - UT 6 - 3044131

### Принадлежности

Адаптер тестера - PAI-4-FIX BK - 3032774



Адаптер тестера, Во включенном состоянии имеется защита от случайного касания согласно DIN EN 50274, для тестовых штекеров 4 мм и клемм с шагом от 8,2 мм, цвет: черный

---

Адаптер тестера - PAI-4-FIX GY - 3032790



Адаптер тестера, Во включенном состоянии имеется защита от случайного касания согласно DIN EN 50274, для тестовых штекеров 4 мм и клемм с шагом от 8,2 мм, цвет: серый

---

Адаптер тестера - PAI-4-FIX VT - 3032761



Адаптер тестера, Во включенном состоянии имеется защита от случайного касания согласно DIN EN 50274, для тестовых штекеров 4 мм и клемм с шагом от 4,2 мм ... 8,2 мм, цвет: фиолетовый

---

Адаптер тестера - PAI-4-FIX BN - 3032787



Адаптер тестера, Во включенном состоянии имеется защита от случайного касания согласно DIN EN 50274, для тестовых штекеров 4 мм и клемм с шагом от 8,2 мм, цвет: коричневый

---

Адаптер тестера - PAI-4-FIX WH - 3032797



Контрольный адаптер на 4 мм, для клемм с разделением в 8,2 мм

---

## Проходные клеммы - UT 6 - 3044131

### Принадлежности

#### Адаптер тестера - PAIS-4-FIX GY - 3032791



Адаптер тестера, Во включенном состоянии имеется защита от случайного касания согласно DIN EN 50274, для тестовых штекеров 4 мм и клемм с шагом 5,2 мм, 6,2 мм и 8,2 мм, цвет: серый

#### Адаптер тестера - PAIS-4-FIX BK - 3032792



Адаптер тестера, Во включенном состоянии имеется защита от случайного касания согласно DIN EN 50274, для тестовых штекеров 4 мм и клемм с шагом 5,2 мм, 6,2 мм и 8,2 мм, цвет: черный

#### Адаптер тестера - PAIS-4-FIX RD - 3032793



Адаптер тестера, Не вставлять под напряжением!, для тестовых штекеров 4 мм и клемм с шагом 5,2 мм, 6,2 мм и 8,2 мм, цвет: красный

#### Адаптер тестера - PAIS-4-FIX BU - 3032798



Адаптер тестера, Во включенном состоянии имеется защита от случайного касания согласно DIN EN 50274, для тестовых штекеров 4 мм и клемм с шагом 5,2 мм, 6,2 мм и 8,2 мм, цвет: синий

#### Адаптер тестера - PAIS-4-FIX YE - 3032799



Адаптер тестера, Во включенном состоянии имеется защита от случайного касания согласно DIN EN 50274, для тестовых штекеров 4 мм и клемм с шагом 5,2 мм, 6,2 мм и 8,2 мм, цвет: желтый

## Проходные клеммы - UT 6 - 3044131

### Принадлежности

Адаптер тестера - PAIS-4-FIX GN - 3032801



Адаптер тестера, Во включенном состоянии имеется защита от случайного касания согласно DIN EN 50274, для тестовых штекеров 4 мм и клемм с шагом 5,2 мм, 6,2 мм и 8,2 мм, цвет: зеленый

Адаптер тестера - PAIS-4-FIX VT - 3032802



Адаптер тестера, Во включенном состоянии имеется защита от случайного касания согласно DIN EN 50274, для тестовых штекеров 4 мм и клемм с шагом 5,2 мм, 6,2 мм и 8,2 мм, цвет: фиолетовый

Маркер для нанесения маркировки

Маркер - X-PEN 0,35 - 0811228



Маркер без картриджа, для ручной маркировки табличек, поставляемых без надписей, для нанесения надписей с повышенной водостойкостью, толщина линии 0,35 мм

Предупредительная табличка с надписями

Предупредительная табличка - WS UT 6 - 3047345

Предупредительная табличка для клеммных модулей UT



Маркировка для клемм, без надписей

Планка Zack - ZB 8:UNBEDRUCKT - 1052002



Планка Zack, Полоса, белый, без надписи, маркируется с помощью: CMS-P1-PLOTTER, PLOTMARK, тип монтажа: вставлять, для клемм шириной: 8,2 мм, размер маркировочного поля: 10,5 x 8,15 мм, Количество отдельных табличек: 10

## Проходные клеммы - UT 6 - 3044131

### Принадлежности

#### Маркировка для клеммных модулей - UC-TM 8 - 0818072



Маркировка для клеммных модулей, Пластина, белый, без надписи, маркируется с помощью: BLUEMARK ID COLOR, BLUEMARK ID, BLUEMARK CLED, PLOTMARK, CMS-P1-PLOTTER, тип монтажа: вставлять, для клемм шириной: 8,2 мм, размер маркировочного поля: 7,6 x 10,5 мм, Количество отдельных табличек: 56

#### Маркировка для клеммных модулей - UCT-TM 8 - 0828740



Маркировка для клеммных модулей, Пластина, белый, без надписи, маркируется с помощью: TOPMARK NEO, TOPMARK LASER, BLUEMARK ID COLOR, BLUEMARK ID, BLUEMARK CLED, THERMOMARK PRIME, THERMOMARK CARD 2.0, THERMOMARK CARD, тип монтажа: вставлять, для клемм шириной: 8,2 мм, размер маркировочного поля: 7,6 x 10,5 мм, Количество отдельных табличек: 42

#### Маркировка для клемм, с надписями

#### Планка Zack - ZB 8 CUS - 0825011



Планка Zack, возможен заказ: в лентах, белый, надписи в соответствии с требованиями заказчика, тип монтажа: крепление в высоких пазах для табличек, для клемм шириной: 8,2 мм, размер маркировочного поля: 10,5 x 8,15 мм, Количество отдельных табличек: 10

#### Маркировка для клеммных модулей - UC-TM 8 CUS - 0824597



Маркировка для клеммных модулей, возможен заказ: в пластинах, белый, надписи в соответствии с требованиями заказчика, тип монтажа: крепление в высоких пазах для табличек, для клемм шириной: 8,2 мм, размер маркировочного поля: 7,6 x 10,5 мм, Количество отдельных табличек: 56

#### Маркировка для клеммных модулей - UCT-TM 8 CUS - 0829616



Маркировка для клеммных модулей, возможен заказ: в пластинах, белый, надписи в соответствии с требованиями заказчика, тип монтажа: крепление в высоких пазах для табличек, для клемм шириной: 8,2 мм, размер маркировочного поля: 7,6 x 10,5 мм, Количество отдельных табличек: 42



## Проходные клеммы - UT 6 - 3044131

### Принадлежности

#### Планка Zack - ZB 8,LGS:FORTL.ZAHLEN - 1052015



Планка Zack, Полоса, белый, с маркировкой, маркируется с помощью: CMS-P1-PLOTTER, надписи вдоль: нумерация по порядку 1 ...10, 11 ...20 и т.д. до 91 ...100, тип монтажа: крепление в высоких пазах для табличек, для клемм шириной: 8,2 мм, размер маркировочного поля: 10,5 x 8,15 мм, Количество отдельных табличек: 10

#### Планка Zack - ZB 8,QR:FORTL.ZAHLEN - 1052028



Планка Zack, Полоса, белый, с маркировкой, маркируется с помощью: CMS-P1-PLOTTER, надписи поперек: нумерация по порядку 1 ...10, 11 ...20 и т.д. до 91 ...100, тип монтажа: крепление в высоких пазах для табличек, для клемм шириной: 8,2 мм, размер маркировочного поля: 10,5 x 8,15 мм, Количество отдельных табличек: 10

#### Маркировка для клеммных модулей - ZB 8,LGS:L1-N,PE - 1052413



Маркировка для клеммных модулей, Полоса, белый, с маркировкой, маркируется с помощью: CMS-P1-PLOTTER, горизонтально: L1, L2, L3, N, PE, L1, L2, L3, N, PE, тип монтажа: крепление в высоких пазах для табличек, для клемм шириной: 8,2 мм, размер маркировочного поля: 10,5 x 8,15 мм, Количество отдельных табличек: 10

### ПО для проектирования и маркировки

#### Программное обеспечение - PROJECT COMPLETE - 1050453



Интуитивное ПО для проектирования и маркировки клеммных колодок, а также для профессиональной печати на маркировочных материалах для клемм, проводов, кабелей, приборов и установок. ПО доступно для бесплатного скачивания