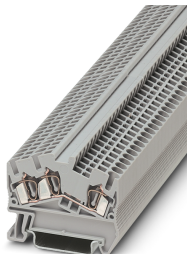


## Проходные клеммы - STS 2,5-TWIN - 3031720

Обратите внимание на то, что приведенные здесь данные взяты из online-каталога. Полная информация и данные содержатся в документации пользователя. Действуют Общие условия использования для информации, загруженной из интернета. (<http://phoenixcontact.ru/download>)




Проходные клеммы, номинальное напряжение: 800 В, номинальный ток: 24 А, тип подключения: Пружинный зажим, 1. ярус, Расчетное сечение: 2,5 мм<sup>2</sup>, сечение: 0,08 мм<sup>2</sup> - 4 мм<sup>2</sup>, тип монтажа: NS 35/7,5, NS 35/15, цвет: серый

### Преимущества для Вас

- ✓ С формой и делением, как на проходных клеммах
- ✓ Соединение с соседними проходными клеммами с помощью системы различных вставных перемычек FBS ...



### Коммерческие данные

Упаковочная единица	50 stk
Минимальный объем заказа	50 stk
GTIN	 4 017918 193270
GTIN	4017918193270
Вес/шт. (без упаковки)	7,050 GRM

### Технические данные

#### Общие сведения

Количество рядов	1
Количество точек подключения	3
Потенциалы	1
Номинальное сечение	2,5 мм <sup>2</sup>
Цвет	серый
Изоляционный материал	PA
Класс воспламеняемости согласно UL 94	V0
Тип монтажа	NS 35/7,5
Расчетное импульсное напряжение	8 кВ
Степень загрязнения	3
Категория перенапряжения	III
Группа изоляционного материала	I

## Проходные клеммы - STS 2,5-TWIN - 3031720

### Технические данные

#### Общие сведения

Макс. мощность потерь при номинальных условиях	0,77 Вт
Максимальный ток нагрузки	28 А (при сечении подключаемого провода 4 мм <sup>2</sup> суммарный ток всех подключенных проводников не должен превышать максимальный ток нагрузки.)
Номинальный ток I <sub>N</sub>	24 А (для кабеля сечением 4 мм <sup>2</sup> Поперечное сечение)
Номинальное напряжение U <sub>N</sub>	800 В
Открытая боковая стенка	Да
Спецификация испытания защиты от прикосновений	DIN EN 50274 (VDE 0660-514):2002-11
Безопасность при прикосновении руками	обеспечивается
Безопасность при прикосновении пальцами	обеспечивается
Результат испытаний импульсным напряжением	Испытание проведено
Результат испытания с изменением напряжения	Испытание проведено
Заданное значение испытательного переменного напряжения	2 кВ
Испытание на изгиб Сечение провода/Масса	0,08 мм <sup>2</sup> / 0,1 кг
	2,5 мм <sup>2</sup> /0,7 кг
	4 мм <sup>2</sup> /0,9 кг
Требования, испытание на нагревание	Повышение температуры ≤ 45 К
Испытание на устойчивость к воздействию короткого замыкания Сечение провода	2,5 мм <sup>2</sup>
Кратковременный ток	0,3 кА
Испытание на устойчивость к воздействию короткого замыкания Сечение провода	4 мм <sup>2</sup>
Кратковременный ток	0,48 кА
Результат испытания на колебания, широкополосные шумы	Испытание проведено
Спецификация испытания на колебания, широкополосные шумы	DIN EN 50155 (VDE 0115-200):2008-03
Спектр испытания	Испытания на долговечность, категория 2, на поворотной тележке
Частота испытания	от f <sub>1</sub> = 5 Гц до f <sub>2</sub> = 250 Гц
ASD-уровень	6,12 (м/с <sup>2</sup> ) <sup>2</sup> /Гц
Ускорение	3,12г
Продолжительность испытания на каждую ось	5 ч
Направления испытания	X-, Y- и Z-ось
Результат испытания на ударпрочность	Испытание проведено
Спецификация испытания на ударпрочность	DIN EN 50155 (VDE 0115-200):2008-03
Форма удара	Полусинусоида
Ускорение	30г
Продолжительность удара	18 мс
Количество ударов в 1 направлении	3
Направления испытания	X-, Y- и Z-ось (положит. и отрицат.)
Относительный температурный индекс изоляционного материала (Elec., UL 746 В)	130 °С
Температурный индекс изоляционного материала (DIN EN 60216-1 (VDE 0304-21))	125 °С

# Проходные клеммы - STS 2,5-TWIN - 3031720

## Технические данные

### Общие сведения

Статическое использование изоляционного материала на холоде	-60 °C
Воспламеняемость поверхности NFPA 130 (ASTM E 162)	имеется
Специфическая оптическая плотность дымовых газов NFPA 130 (ASTM E 662)	имеется
Калориметрическая теплоотдача NFPA 130 (ASTM E 1354)	27,5 MJ/kg
Токсичность дымовых газов NFPA 130 (SMP 800C)	имеется
Противопожарная защита рельсовых TC (DIN EN 45545-2) R22	HL 1 - HL 3
Противопожарная защита рельсовых TC (DIN EN 45545-2) R23	HL 1 - HL 3
Противопожарная защита рельсовых TC (DIN EN 45545-2) R24	HL 1 - HL 3
Противопожарная защита рельсовых TC (DIN EN 45545-2) R26	HL 1 - HL 3

### Размеры

Ширина	5,2 мм
Ширина крышки	2,2 мм
Длина	50,8 мм
Высота NS 35/7,5	43 мм
Высота NS 35/15	50,5 мм

### Характеристики клемм

Подключение	1. ярус
Тип подключения	Пружинный зажим
Длина оголяемой части	8 мм ... 10 мм
Подключение согласно стандарту	МЭК 60947-7-1
Сечение жесткого проводника мин.	0,08 мм <sup>2</sup>
Сечение жесткого проводника макс.	4 мм <sup>2</sup>
Сечение провода AWG мин.	28
Сечение провода AWG макс.	12
Сечение гибкого проводника мин.	0,08 мм <sup>2</sup>
Сечение гибкого проводника макс.	2,5 мм <sup>2</sup>
Мин. сечение гибкого проводника AWG	28
Сечение гибкого проводника AWG, макс.	14
Сечение гибкого проводника с кабельным наконечником, без пластмассовой втулки, мин.	0,14 мм <sup>2</sup>
Сечение гибкого проводника с кабельным наконечником, без пластмассовой втулки, макс.	2,5 мм <sup>2</sup>
Сечение гибкого проводника с кабельным наконечником, с пластмассовой втулкой, мин.	0,14 мм <sup>2</sup>
Сечение гибкого проводника с кабельным наконечником, с пластмассовой втулкой, макс.	2,5 мм <sup>2</sup>
2 проводника одинакового сечения / гибкие с наконечниками TWIN с пластиковой втулкой, макс.	0,5 мм <sup>2</sup>
Подключение согласно стандарту	МЭК/EN 60079-7
Сечение жесткого проводника мин.	0,08 мм <sup>2</sup>
Сечение жесткого проводника макс.	4 мм <sup>2</sup>

# Проходные клеммы - STS 2,5-TWIN - 3031720

## Технические данные

### Характеристики клемм

Сечение провода AWG мин.	28
Сечение провода AWG макс.	12
Сечение гибкого проводника мин.	0,08 мм <sup>2</sup>
Сечение гибкого проводника макс.	2,5 мм <sup>2</sup>
Калиберная пробка	A3

### Окружающие условия

Рабочая температура	-60 °C ... 105 °C (макс. кратковременная рабочая температура см. RTI Elec.)
Температура окружающей среды (хранение/транспорт)	-25 °C ... 60 °C (кратковременно, не более 24 ч, от -60 °C до +70 °C)
Допустимая влажность воздуха (хранение / транспортировка)	30 % ... 70 %
Температура окружающей среды (при монтаже)	-5 °C ... 70 °C
Температура окружающей среды (при эксплуатации)	-5 °C ... 70 °C

### Стандарты и предписания

Подключение согласно стандарту	МЭК 60947-7-1
	МЭК/EN 60079-7

### Environmental Product Compliance

China RoHS	Период времени для применения по назначению: не ограничен = EFUP-e
	Не содержит опасных веществ, выходящих за пределы пороговых значений

## Чертежи

### Электрическая схема



## Классификация

### eCl@ss

eCl@ss 10.0.1	27141120
eCl@ss 11.0	27141120
eCl@ss 4.0	27141100
eCl@ss 4.1	27141100
eCl@ss 5.0	27141100
eCl@ss 5.1	27141100
eCl@ss 6.0	27141100
eCl@ss 7.0	27141120
eCl@ss 9.0	27141120

# Проходные клеммы - STS 2,5-TWIN - 3031720

## Классификация

### ETIM

ETIM 2.0	EC000897
ETIM 3.0	EC000897
ETIM 4.0	EC000897
ETIM 6.0	EC000897
ETIM 7.0	EC000897

### UNSPSC

UNSPSC 6.01	30211811
UNSPSC 7.0901	39121410
UNSPSC 11	39121410
UNSPSC 12.01	39121410
UNSPSC 13.2	39121410
UNSPSC 18.0	39121410
UNSPSC 19.0	39121410
UNSPSC 20.0	39121410
UNSPSC 21.0	39121410

## Сертификаты

### Сертификаты


#### Сертификаты

CSA / BV / LR / CCA / NK / ABS / IECEx CB Scheme / RS / VDE Zeichengenehmigung / cULus Recognized / DNV

#### Сертификация для взрывоопасных зон

IECEx / EAC Ex / NEPSI / ATEX / CCC

### Подробности сертификации

CSA		<a href="http://www.csagroup.org/services-industries/product-listing/">http://www.csagroup.org/services-industries/product-listing/</a>	13631
		B	C
Номинальное напряжение UN		600 В	600 В
Номинальный ток IN		20 А	20 А
мм <sup>2</sup> /AWG/kcmil		28-12	28-12

BV		<a href="http://www.veristar.com/portal/veristarinfo/generalinfo/approved/approvedProducts/equipmentAndMaterials">http://www.veristar.com/portal/veristarinfo/generalinfo/approved/approvedProducts/equipmentAndMaterials</a>	27725/A0 BV
----	---	---	-------------

# Проходные клеммы - STS 2,5-TWIN - 3031720

## Сертификаты

LR		<a href="http://www.lr.org/en">http://www.lr.org/en</a>	06/20022
----	--	---	----------

CCA	CH-02-IK-0258.I		
мм²/AWG/kcmil	1.5		

NK		<a href="http://www.classnk.or.jp/hp/en/">http://www.classnk.or.jp/hp/en/</a>	06ME279
----	--	---	---------

ABS	<a href="http://www.eagle.org/eagleExternalPortalWEB/">http://www.eagle.org/eagleExternalPortalWEB/</a>	21-2158220-PDA
-----	---	----------------

IECEE CB Scheme		<a href="http://www.iecee.org/">http://www.iecee.org/</a>	DE1-63032
-----------------	--	---	-----------

RS		<a href="http://www.rs-head.spb.ru/en/index.php">http://www.rs-head.spb.ru/en/index.php</a>	17.00013.272
----	--	---	--------------

VDE Zeichengenehmigung		<a href="http://www2.vde.com/de/Institut/Online-Service/VDE-gepruefteProdukte/Seiten/Online-Suche.aspx">http://www2.vde.com/de/Institut/Online-Service/VDE-gepruefteProdukte/Seiten/Online-Suche.aspx</a>	40009033
Номинальное напряжение UN	800 В		
Номинальный ток IN	24 А		
мм²/AWG/kcmil	0.2-2.5		

cULus Recognized		<a href="http://database.ul.com/cgi-bin/XYV/template/LISEXT/1FRAME/index.htm">http://database.ul.com/cgi-bin/XYV/template/LISEXT/1FRAME/index.htm</a>	E60425
	B	C	
Номинальное напряжение UN	600 В	600 В	
Номинальный ток IN	20 А	20 А	
мм²/AWG/kcmil	28-12	28-12	

DNV	<a href="https://approvalfinder.dnv.com/">https://approvalfinder.dnv.com/</a>	TAE00001CS
-----	---	------------

## Принадлежности

Принадлежности

## Проходные клеммы - STS 2,5-TWIN - 3031720

### Принадлежности

#### Документация

Приспособления для монтажа - ST-IL - 3039900

Наклейка для клемм ST



### Заглушки

Заглушки - SEC 2,5 - 3062757



Крышка кабельного канала, 10-полюсн., для клемм с пружинными зажимами (ST) и клеммных блоков с технологией Push-in (PT) шириной: 5,2 мм

### Крышка

Защитная табличка групповой маркировки - BST 2,5 - 3061282



Крышка для канала управления, 5-контакт., для пружинных клемм, ширина: 5,2 мм

### Отвертка

Отвертка - SZF 1-0,6X3,5 - 1204517



Инструмент для затягивания винтовых клемм / отжима пружин клемм ST, возможно использование в качестве шлицевой отвертки, размер: 0,6 x 3,5 x 100 мм, 2-компонентная ручка, защита от соскальзывания руки

Отвертка - ST-BW - 1207608



Отвертка, для пружинных клемм 2,5 - 4,0 мм<sup>2</sup>

## Проходные клеммы - STS 2,5-TWIN - 3031720

### Принадлежности

#### Перемычка

Проволочная перемычка - FBSW 2-5/250MM - 3030172



Проволочная перемычка, цвет: красный/черный

---

Проволочная перемычка - FBSW 2-5/60MM - 3030170



Проволочная перемычка, Не подходит для применения в железнодорожной отрасли, цвет: красный/черный

---

Проволочная перемычка - FBSW 2-5/110MM - 3030171



Проволочная перемычка, цвет: красный/черный

---

Перемычка - FBS 2-5 - 3030161



Перемычка, размер шага: 5,2 мм, цвет: красный

---

Перемычка - FBS 3-5 - 3030174



Перемычка, размер шага: 5,2 мм, цвет: красный

---



## Проходные клеммы - STS 2,5-TWIN - 3031720

### Принадлежности

Перемычка - FBS 4-5 - 3030187



Перемычка, размер шага: 5,2 мм, цвет: красный

---

Перемычка - FBS 5-5 - 3030190



Перемычка, размер шага: 5,2 мм, цвет: красный

---

Перемычка - FBS 10-5 - 3030213



Перемычка, размер шага: 5,2 мм, цвет: красный

---

Перемычка - FBS 20-5 - 3030226



Перемычка, размер шага: 5,2 мм, цвет: красный

---

Перемычка - FBS 50-5 - 3038930



Перемычка, размер шага: 5,2 мм, цвет: красный

---

## Проходные клеммы - STS 2,5-TWIN - 3031720

### Принадлежности

Перемычка - FBSR 2-5 - 3033702



Перемычка, размер шага: 5,2 мм, цвет: красный

---

Перемычка - FBSR 3-5 - 3001591



Перемычка, размер шага: 5,2 мм, цвет: красный

---

Перемычка - FBSR 4-5 - 3001592



Перемычка, размер шага: 5,2 мм, цвет: красный

---

Перемычка - FBSR 5-5 - 3001593



Перемычка, размер шага: 5,2 мм, цвет: красный

---

Перемычка - FBSR 10-5 - 3033710



Перемычка, размер шага: 5,2 мм, цвет: красный

---

## Проходные клеммы - STS 2,5-TWIN - 3031720

### Принадлежности

Перемычка - FBS 2-5 BU - 3036877



Перемычка, размер шага: 5,2 мм, цвет: синий

---

Перемычка - FBS 3-5 BU - 3036880



Перемычка, размер шага: 5,2 мм, цвет: синий

---

Перемычка - FBS 4-5 BU - 3036893



Перемычка, размер шага: 5,2 мм, цвет: синий

---

Перемычка - FBS 5-5 BU - 3036903



Перемычка, размер шага: 5,2 мм, цвет: синий

---

Перемычка - FBS 10-5 BU - 3036916



Перемычка, размер шага: 5,2 мм, цвет: синий

---

## Проходные клеммы - STS 2,5-TWIN - 3031720

### Принадлежности

Переключатель - FBS 20-5 BU - 3036929



Переключатель, размер шага: 5,2 мм, цвет: синий

---

Переключатель - FBS 50-5 BU - 3032114



Переключатель, Модель с односторонним или двухсторонним срезом. Учитывайте возможное влияние на защиту от касания и воздушные зазоры и пути утечки, размер шага: 5,2 мм, цвет: синий

---

### Изоляционная втулка

Изоляционная втулка - ISH 2,5/0,2 - 3002843



Изоляционная втулка, цвет: белый

---

Изоляционная втулка - ISH 2,5/0,5 - 3002856



Изоляционная втулка, цвет: серый

---

Изоляционная втулка - ISH 2,5/1,0 - 3002869



Изоляционная втулка, цвет: черный

---

### Концевая крышка

## Проходные клеммы - STS 2,5-TWIN - 3031720

### Принадлежности

Концевая крышка - D-ST5 2,5 - 3031762



Концевая крышка, длина: 51 мм, ширина: 2,2 мм, высота: 43 мм, цвет: серый

---

### Концевые фиксаторы

Концевой стопор - E/AL-NS 35 - 1201662



Концевой держатель, служит в качестве концевой опоры для UKH 50 - UKH 240, вставляется в монтажную рейку NS 35 и закрепляется 2 винтами, ширина: 10 мм, цвет: под алюминий

---

### Монтажная рейка

DIN-рейка, с перфорацией - NS 35/ 7,5 PERF 2000MM - 0801733



DIN-рейка, с перфорацией, согласно EN 60715, материал: Сталь, оцинкован., пассивирован., Стандартный профиль, цвет: серебристый, Вариант упаковки из 25 штук (50 м)

---

Несущая рейка без перфорации - NS 35/ 7,5 UNPERF 2000MM - 0801681



Несущая рейка без перфорации, согласно EN 60715, материал: Сталь, оцинкован., пассивирован., Стандартный профиль, цвет: серебристый, Вариант упаковки из 25 штук (50 м)

---

DIN-рейка, с перфорацией - NS 35/ 7,5 WH PERF 2000MM - 1204119



DIN-рейка, с перфорацией, согласно EN 60715, материал: Сталь, оцинковка, белая пассивация, Стандартный профиль, цвет: серебристый, Вариант упаковки из 25 штук (50 м)

## Проходные клеммы - STS 2,5-TWIN - 3031720

### Принадлежности

Несущая рейка без перфорации - NS 35/ 7,5 WH UNPERF 2000MM-VPE 10 - 1204122



Несущая рейка без перфорации, согласно EN 60715, материал: Сталь, оцинковка, белая пассивация, Стандартный профиль, цвет: серебристый, Вариант упаковки из 25 штук (50 м)

Несущая рейка без перфорации - NS 35/ 7,5 AL UNPERF 2000MM - 0801704



Несущая рейка без перфорации, согласно EN 60715, материал: Алюминий, без покрытия, Стандартный профиль, цвет: серебристый, Вариант упаковки из 25 штук (50 м)

DIN-рейка, с перфорацией - NS 35/ 7,5 ZN PERF 2000MM - 1206421



DIN-рейка, с перфорацией, согласно EN 60715, материал: Сталь, оцинкованный, Стандартный профиль, цвет: серебристый, Вариант упаковки из 25 штук (50 м)

Несущая рейка без перфорации - NS 35/ 7,5 ZN UNPERF 2000MM - 1206434



Несущая рейка без перфорации, согласно EN 60715, материал: Сталь, оцинкованный, Стандартный профиль, цвет: серебристый, Вариант упаковки из 25 штук (50 м)

Несущая рейка без перфорации - NS 35/ 7,5 CU UNPERF 2000MM-VPE 10 - 0801762



Несущая рейка без перфорации, согласно EN 60715, материал: Медь, без покрытия, Стандартный профиль, цвет: Под медь, Вариант упаковки из 10 штук (20 м)

## Проходные клеммы - STS 2,5-TWIN - 3031720

### Принадлежности

Концевой колпачок - NS 35/ 7,5 CAP - 1206560

Наконечник для DIN-рейки NS 35/7,5



---

### Разделительная пластина

Проставка - DP PS-5 - 3036725



Проставка, длина: 22,4 мм, ширина: 5,2 мм, высота: 29 мм, полюсов: 1, цвет: красный

---

### Тестовые штекеры

Тестовый штекер - PS-5 - 3030983



Тестовый штекер, Соединительный контрольный штекер, цвет: красный

---

Тестовый штекер - PS-5/2,3MM RD - 3038723



Тестовый штекер, цвет: красный

---

### Гнездо для щупа тестера

Адаптер тестера - PAI-4-FIX-5/6 BU - 3035975



Контрольный адаптер на 4 мм, для клемм с разделением в 5,2 мм и 6,2 мм

## Проходные клеммы - STS 2,5-TWIN - 3031720

### Принадлежности

Адаптер тестера - PAI-4-FIX-5/6 OG - 3035974



Контрольный адаптер на 4 мм, для клемм с разделением в 5,2 мм и 6,2 мм

---

Адаптер тестера - PAI-4-FIX-5/6 YE - 3035977



Контрольный адаптер на 4 мм, для клемм с разделением в 5,2 мм и 6,2 мм

---

Адаптер тестера - PAI-4-FIX-5/6 RD - 3035976



Контрольный адаптер на 4 мм, для клемм с разделением в 5,2 мм и 6,2 мм

---

Адаптер тестера - PAI-4-FIX-5/6 GN - 3035978



Контрольный адаптер на 4 мм, для клемм с разделением в 5,2 мм и 6,2 мм

---

Адаптер тестера - PAI-4-FIX-5/6 BK - 3035980



Контрольный адаптер на 4 мм, для клемм с разделением в 5,2 мм и 6,2 мм

---



## Проходные клеммы - STS 2,5-TWIN - 3031720

### Принадлежности

Адаптер тестера - PAI-4-FIX-5/6 GY - 3035982



Контрольный адаптер на 4 мм, для клемм с разделением в 5,2 мм и 6,2 мм

---

Адаптер тестера - PAI-4-FIX-5/6 VT - 3035979



Контрольный адаптер на 4 мм, для клемм с разделением в 5,2 мм и 6,2 мм

---

Адаптер тестера - PAI-4-FIX-5/6 BN - 3035981



Контрольный адаптер на 4 мм, для клемм с разделением в 5,2 мм и 6,2 мм

---

Адаптер тестера - PAI-4-FIX-5/6 WH - 3035983



Контрольный адаптер на 4 мм, для клемм с разделением в 5,2 мм и 6,2 мм

---

### Штекер для компонентов схемы

Штекер для установки электронных компонентов - P-CO 2-5 R47K - 3032447



Штекер для установки электронных компонентов, с резистором 47 кОм для контроля обрыва провода, размер шага: 5,2 мм, длина: 8,9 мм, ширина: 4,1 мм, высота: 34,8 мм, полюсов: 2, цвет: черный

---

### Маркировка для клемм, без надписей

## Проходные клеммы - STS 2,5-TWIN - 3031720

### Принадлежности

Планка Zack - ZB 5 :UNBEDRUCKT - 1050004



Планка Zack, Полоса, белый, без надписи, маркируется с помощью: PLOTMARK, CMS-P1-PLOTTER, тип монтажа: вставлять, для клемм шириной: 5,2 мм, размер маркировочного поля: 5,1 x 10,5 мм, Количество отдельных табличек: 10

Маркировка для клеммных модулей - UC-TM 5 - 0818108



Маркировка для клеммных модулей, Пластина, белый, без надписи, маркируется с помощью: BLUEMARK ID COLOR, BLUEMARK ID, BLUEMARK CLED, PLOTMARK, CMS-P1-PLOTTER, тип монтажа: вставлять, для клемм шириной: 5,2 мм, размер маркировочного поля: 10,5 x 4,6 мм, Количество отдельных табличек: 96

Маркировка для клеммных модулей - UCT-TM 5 - 0828734



Маркировка для клеммных модулей, Пластина, белый, без надписи, маркируется с помощью: TOPMARK NEO, TOPMARK LASER, BLUEMARK ID COLOR, BLUEMARK ID, BLUEMARK CLED, THERMOMARK PRIME, THERMOMARK CARD 2.0, THERMOMARK CARD, тип монтажа: вставлять, для клемм шириной: 5,2 мм, размер маркировочного поля: 4,6 x 10,5 мм, Количество отдельных табличек: 72

Плоские планки Zack - ZBF 5:UNBEDRUCKT - 0808642



Плоские планки Zack, Полоса, белый, без надписи, маркируется с помощью: PLOTMARK, CMS-P1-PLOTTER, тип монтажа: вставлять, для клемм шириной: 5 мм, размер маркировочного поля: 5,1 x 5,2 мм, Количество отдельных табличек: 10

Маркировка для клеммных модулей - UC-TMF 5 - 0818153



Маркировка для клеммных модулей, Пластина, белый, без надписи, маркируется с помощью: BLUEMARK ID COLOR, BLUEMARK ID, BLUEMARK CLED, PLOTMARK, CMS-P1-PLOTTER, тип монтажа: вставлять, для клемм шириной: 5,2 мм, размер маркировочного поля: 4,6 x 5,1 мм, Количество отдельных табличек: 96

## Проходные клеммы - STS 2,5-TWIN - 3031720

### Принадлежности

Маркировка для клеммных модулей - UCT-TMF 5 - 0828744



Маркировка для клеммных модулей, Пластина, белый, без надписи, маркируется с помощью: TOPMARK NEO, TOPMARK LASER, BLUEMARK ID COLOR, BLUEMARK ID, BLUEMARK CLED, THERMOMARK PRIME, THERMOMARK CARD 2.0, THERMOMARK CARD, тип монтажа: вставлять, для клемм шириной: 5,2 мм, размер маркировочного поля: 4,4 x 4,7 мм, Количество отдельных табличек: 72

Маркировка для клемм, с надписями

Крышка с предупредительным значком - WST 2,5 - 3030941



Крышка с предупредительным значком, 5 контактов, для клемм шириной: 5,2 мм

Планка Zack - ZB 5 CUS - 0824962



Планка Zack, возможен заказ: в лентах, белый, надписи в соответствии с требованиями заказчика, тип монтажа: крепление в высоких пазах для табличек, для клемм шириной: 5,2 мм, размер маркировочного поля: 5,15 x 10,5 мм, Количество отдельных табличек: 10

Планка Zack - ZB 5,LGS:FORTL.ZAHLEN - 1050017



Планка Zack, Полоса, белый, с маркировкой, надписи вдоль: нумерация по порядку 1 ...10, 11 ...20 и т.д. до 491 ...500, тип монтажа: крепление в высоких пазах для табличек, для клемм шириной: 5,2 мм, размер маркировочного поля: 5,15 x 10,5 мм, Количество отдельных табличек: 10

Планка Zack - ZB 5,QR:FORTL.ZAHLEN - 1050020



Планка Zack, белый, надписи поперек: нумерация по порядку 1 ...10, 11 ...20 и т.д. до 491 ...500, тип монтажа: крепление в высоких пазах для табличек, для клемм шириной: 5,2 мм, размер маркировочного поля: 5,15 x 10,5 мм

## Проходные клеммы - STS 2,5-TWIN - 3031720

### Принадлежности

#### Планка Zack - ZB 5,LGS:GLEICHE ZAHLEN - 1050033



Планка Zack, Полоса, белый, с маркировкой, маркируется с помощью: CMS-P1-PLOTTER, надписи вдоль: одинаковые номера 1 или 2 и т.д. до 100, тип монтажа: крепление в высоких пазах для табличек, для клемм шириной: 5,2 мм, размер маркировочного поля: 5,15 x 10,5 мм, Количество отдельных табличек: 10

#### Планка Zack - ZB 5,LGS:L1-N,PE - 1050415



Планка Zack, Полоса, белый, с маркировкой, горизонтально: L1, L2, L3, N, PE, L1, L2, L3, N, PE, тип монтажа: крепление в высоких пазах для табличек, для клемм шириной: 5,2 мм, размер маркировочного поля: 5,15 x 10,5 мм, Количество отдельных табличек: 10

#### Маркировка для клеммных модулей - UC-TM 5 CUS - 0824581



Маркировка для клеммных модулей, возможен заказ: в пластинах, белый, надписи в соответствии с требованиями заказчика, тип монтажа: крепление в высоких пазах для табличек, для клемм шириной: 5,2 мм, размер маркировочного поля: 10,5 x 4,6 мм, Количество отдельных табличек: 96

#### Маркировка для клеммных модулей - UCT-TM 5 CUS - 0829595



Маркировка для клеммных модулей, возможен заказ: в пластинах, белый, надписи в соответствии с требованиями заказчика, тип монтажа: крепление в высоких пазах для табличек, для клемм шириной: 5,2 мм, размер маркировочного поля: 4,6 x 10,5 мм, Количество отдельных табличек: 72

#### Плоские планки Zack - ZBF 5 CUS - 0825025



Плоские планки Zack, возможен заказ: в лентах, белый, надписи в соответствии с требованиями заказчика, тип монтажа: крепление в плоских пазах для табличек, для клемм шириной: 5 мм, размер маркировочного поля: 5,15 x 5,15 мм, Количество отдельных табличек: 10

## Проходные клеммы - STS 2,5-TWIN - 3031720

### Принадлежности

#### Плоские планки Zack - ZBF 5,LGS:FORTL.ZAHLEN - 0808671



Плоские планки Zack, Полоса, белый, с маркировкой, надписи вдоль: нумерация по порядку 1 ...10, 11 ...20 и т.д. до 491 ...500, тип монтажа: крепление в плоских пазах для табличек, для клемм шириной: 5 мм, размер маркировочного поля: 5,15 x 5,15 мм, Количество отдельных табличек: 10

#### Плоские планки Zack - ZBF 5,QR:FORTL.ZAHLEN - 0808697



Плоские планки Zack, Полоса, белый, с маркировкой, надписи поперек: нумерация по порядку 1 ...10, 11 ...20 и т.д. до 91 ...100, тип монтажа: крепление в плоских пазах для табличек, для клемм шириной: 5 мм, размер маркировочного поля: 5,15 x 5,15 мм, Количество отдельных табличек: 10

#### Плоские планки Zack - ZBF 5,LGS:GERADE ZAHLEN - 0810821



Плоские планки Zack, Полоса, белый, с маркировкой, надписи вдоль: нумерация числами по порядку 2 ... 20, 22 ... 40, и т. д. до 82 ... 100, тип монтажа: крепление в плоских пазах для табличек, для клемм шириной: 5 мм, размер маркировочного поля: 5,15 x 5,15 мм, Количество отдельных табличек: 10

#### Плоские планки Zack - ZBF 5,LGS:UNGERADE ZAHLEN - 0810863



Плоские планки Zack, Полоса, белый, с маркировкой, надписи вдоль: нечетные номера 1-19, 21-39 и т.д. до 81-99, тип монтажа: крепление в плоских пазах для табличек, для клемм шириной: 5 мм, размер маркировочного поля: 5,15 x 5,15 мм, Количество отдельных табличек: 10

#### Маркировка для клеммных модулей - UC-TMF 5 CUS - 0824638



Маркировка для клеммных модулей, возможен заказ: в пластинах, белый, надписи в соответствии с требованиями заказчика, тип монтажа: крепление в плоских пазах для табличек, для клемм шириной: 5,2 мм, размер маркировочного поля: 4,6 x 5,1 мм, Количество отдельных табличек: 96

## Проходные клеммы - STS 2,5-TWIN - 3031720

### Принадлежности

Маркировка для клеммных модулей - UCT-TMF 5 CUS - 0829658



Маркировка для клеммных модулей, возможен заказ: в пластинах, белый, надписи в соответствии с требованиями заказчика, тип монтажа: крепление в плоских пазах для табличек, для клемм шириной: 5,2 мм, размер маркировочного поля: 4,4 x 4,7 мм, Количество отдельных табличек: 72

---

Phoenix Contact 2022 © - all rights reserved  
<http://www.phoenixcontact.com>