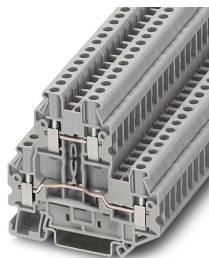


Двухъярусные клеммы - УТТВ 2,5 - 3044636

Обратите внимание на то, что приведенные здесь данные взяты из online-каталога. Полная информация и данные содержатся в документации пользователя. Действуют Общие условия использования для информации, загруженной из интернета. (<http://phoenixcontact.ru/download>)




Двухъярусные клеммы, номинальное напряжение: 500 В, номинальный ток: 24 А, тип подключения: Винтовые зажимы, Расчетное сечение: 2,5 мм², сечение: 0,14 мм² - 4 мм², тип монтажа: NS 35/7,5, NS 35/15, цвет: серый

Преимущества для Вас

- ✓ Быстрое выполнение всех задач в области распределения потенциалов с помощью двух функциональных каналов на каждом ярусе
- ✓ Возможность нанесения крупных маркировочных надписей на каждый контакт для улучшения обзора
- ✓ Вертикальная перемычка FBS-PV UT используется для соединения ярусов в случае необходимости
- ✓ К примеру, путем шунтирования несмежных клемм две отдельные цепи могут быть проведены параллельно друг другу
- ✓ Опробовано для железнодорожного транспорта



Коммерческие данные

Упаковочная единица	50 stk
Минимальный объем заказа	50 stk
GTIN	 4 017918 997007
GTIN	4017918997007
Вес/шт. (без упаковки)	15,100 GRM
Примечание	Показное производство (возврат невозможен)

Технические данные

Общие сведения

Количество рядов	2
Количество точек подключения	4
Номинальное сечение	2,5 мм ²
Цвет	серый
Изоляционный материал	РА
Класс воспламеняемости согласно UL 94	V0
Область применения	Железнодорожная индустрия
	Машиностроение

Двухъярусные клеммы - УТТВ 2,5 - 3044636

Технические данные

Общие сведения

	Производство комплектного оборудования
	Обрабатываемая промышленность
Расчетное импульсное напряжение	6 кВ
Степень загрязнения	3
Категория перенапряжения	III
Группа изоляционного материала	I
Макс. мощность потерь при номинальных условиях	0,77 Вт
Подключение согласно стандарту	МЭК 60947-7-1
Номинальный ток I _N	24 А
Максимальный ток нагрузки	28 А (при сечении подключаемого провода 4 мм ² суммарный ток всех подключенных проводников не должен превышать максимальный ток нагрузки.)
Номинальное напряжение U _N	500 В
Открытая боковая стенка	Да
Спецификация испытания защиты от прикосновений	DIN EN 50274 (VDE 0660-514):2002-11
Безопасность при прикосновении руками	обеспечивается
Безопасность при прикосновении пальцами	обеспечивается
Результат испытаний импульсным напряжением	Испытание проведено
Результат испытания с изменением напряжения	Испытание проведено
Заданное значение испытательного переменного напряжения	1,89 кВ
Испытание на механическую прочность клемм (5-кратное подсоединение/отсоединение провода)	Испытание проведено
Результат испытания на изгиб и растяжение	Испытание проведено
Испытание на изгиб Скорость вращения	10 об/мин.
Испытание на изгиб при вращении	135
Испытание на изгиб Сечение провода/Масса	0,14 мм ² /0,2 кг
	2,5 мм ² /0,7 кг
	4 мм ² /0,9 кг
Результат испытания на растяжение	Испытание проведено
Результат испытания на прочность насадки на крепежное основание	Испытание проведено
Прочность насадки на крепежное основание	NS 35
Заданное значение	1 Н
Результат проверки падением напряжения	Испытание проведено
Результат испытания на нагревание	Испытание проведено
Результат проверки стойкости к току КЗ	Испытание проведено
Испытание на устойчивость к воздействию короткого замыкания Сечение провода	2,5 мм ²
Кратковременный ток	0,3 кА
Испытание на устойчивость к воздействию короткого замыкания Сечение провода	4 мм ²
Кратковременный ток	0,48 кА

Двухъярусные клеммы - УТТВ 2,5 - 3044636

Технические данные

Общие сведения

Результат термических испытаний	Испытание проведено
Подтверждение тепловых характеристик (испытание горелкой с игольчатым пламенем) Длительность воздействия	30 с
Результат испытания на колебания, широкополосные шумы	Испытание проведено
Спецификация испытания на колебания, широкополосные шумы	DIN EN 50155 (VDE 0115-200):2008-03
Спектр испытания	Испытания на долговечность, категория 1, класс В, в транспортной коробке
Частота испытания	от $f_1 = 5$ Гц до $f_2 = 150$ Гц
ASD-уровень	1,857 (м/с ²)/Гц
Ускорение	0,8г
Продолжительность испытания на каждую ось	5 ч
Направления испытания	X-, Y- и Z-ось
Результат испытания на ударпрочность	Испытание проведено
Спецификация испытания на ударпрочность	DIN EN 50155 (VDE 0115-200):2008-03
Форма удара	Полусинусоида
Ускорение	5г
Продолжительность удара	30 мс
Количество ударов в 1 направлении	3
Направления испытания	X-, Y- и Z-ось (положит. и отрицат.)
Относительный температурный индекс изоляционного материала (Elec.; UL 746 В)	130 °C
Температурный индекс изоляционного материала (DIN EN 60216-1 (VDE 0304-21))	125 °C
Статическое использование изоляционного материала на холоде	-60 °C
Воспламеняемость поверхности NFPA 130 (ASTM E 162)	имеется
Специфическая оптическая плотность дымовых газов NFPA 130 (ASTM E 662)	имеется
Токсичность дымовых газов NFPA 130 (SMP 800C)	имеется
Калориметрическая теплоотдача NFPA 130 (ASTM E 1354)	27,5 MJ/kg
Противопожарная защита рельсовых ТС (DIN EN 45545-2) R22	HL 1 - HL 3
Противопожарная защита рельсовых ТС (DIN EN 45545-2) R23	HL 1 - HL 3
Противопожарная защита рельсовых ТС (DIN EN 45545-2) R24	HL 1 - HL 3
Противопожарная защита рельсовых ТС (DIN EN 45545-2) R26	HL 1 - HL 3

Размеры

Ширина	5,2 мм
Ширина крышки	2,2 мм
Длина	69,9 мм
Высота	64,4 мм
Высота NS 35/7,5	65 мм
Высота NS 35/15	72,5 мм

Характеристики клемм

Двухъярусные клеммы - УТТВ 2,5 - 3044636

Технические данные

Характеристики клемм

Тип подключения	Винтовые зажимы
Сечение жесткого проводника мин.	0,14 мм ²
Сечение жесткого проводника макс.	4 мм ²
Сечение гибкого проводника мин.	0,14 мм ²
Сечение гибкого проводника макс.	4 мм ²
Сечение провода AWG мин.	26
Сечение провода AWG макс.	12
Сечение гибкого проводника с кабельным наконечником, без пластмассовой втулки, мин.	0,14 мм ²
Сечение гибкого проводника с кабельным наконечником, без пластмассовой втулки, макс.	2,5 мм ²
Сечение гибкого проводника с кабельным наконечником, с пластмассовой втулкой, мин.	0,14 мм ²
Сечение гибкого проводника с кабельным наконечником, с пластмассовой втулкой, макс.	2,5 мм ²
2 жестких провода одинакового сечения, мин.	0,14 мм ²
2 жестких провода одинакового сечения, макс.	1,5 мм ²
2 гибких провода одинакового сечения, мин.	0,14 мм ²
2 гибких провода одинакового сечения, макс.	1,5 мм ²
2 проводника одинакового сечения / гибкие с наконечниками без пластиковой втулки, мин.	0,14 мм ²
2 проводника одинакового сечения / гибкие с наконечниками без пластиковой втулки, макс.	1,5 мм ²
2 проводника одинакового сечения / гибкие с наконечниками TWIN с пластиковой втулкой, мин.	0,5 мм ²
2 проводника одинакового сечения / гибкие с наконечниками TWIN с пластиковой втулкой, макс.	1,5 мм ²
Длина снятия изоляции	9 мм
Калиберная пробка	A3
Резьба винтов	M3
Мин. момент затяжки	0,5 Нм
Момент затяжки, макс.	0,6 Нм

Окружающие условия

Рабочая температура	-60 °C ... 105 °C (макс. кратковременная рабочая температура см. RTI Elec.)
Температура окружающей среды (хранение/транспорт)	-25 °C ... 60 °C (кратковременно, не более 24 ч, от -60 °C до +70 °C)
Допустимая влажность воздуха (хранение / транспортировка)	30 % ... 70 %
Температура окружающей среды (при монтаже)	-5 °C ... 70 °C
Температура окружающей среды (при эксплуатации)	-5 °C ... 70 °C

Стандарты и предписания

Подключение согласно стандарту	МЭК 60947-7-1
--------------------------------	---------------

Environmental Product Compliance

Двухъярусные клеммы - УТТВ 2,5 - 3044636

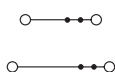
Технические данные

Environmental Product Compliance

REACH SVHC	Lead 7439-92-1
China RoHS	Период времени для применения по назначению (EFUP): 50 лет
	Информация об опасных веществах приведена в декларации производителя во вкладке «Загрузки»

Чертежи

Электрическая схема



Классификация

eCl@ss

eCl@ss 10.0.1	27141120
eCl@ss 11.0	27141120
eCl@ss 4.0	27141100
eCl@ss 4.1	27141100
eCl@ss 5.0	27141100
eCl@ss 5.1	27141100
eCl@ss 6.0	27141100
eCl@ss 7.0	27141120
eCl@ss 9.0	27141120

ETIM

ETIM 2.0	EC000901
ETIM 3.0	EC000901
ETIM 4.0	EC001329
ETIM 6.0	EC000897
ETIM 7.0	EC000897

UNSPSC

UNSPSC 6.01	30211811
UNSPSC 7.0901	39121410
UNSPSC 11	39121410
UNSPSC 12.01	39121410
UNSPSC 13.2	39121410
UNSPSC 18.0	39121410
UNSPSC 19.0	39121410
UNSPSC 20.0	39121410
UNSPSC 21.0	39121410

Двухъярусные клеммы - УТТВ 2,5 - 3044636

Сертификаты

Сертификаты


Сертификаты


CSA / PRS / EAC / RS / cULus Recognized / DNV

Сертификация для взрывоопасных зон

IECEx / UL Recognized / cUL Recognized / EAC Ex / NEPSI / ATEX / CCC / cULus Recognized


Подробности сертификации

CSA		http://www.csagroup.org/services-industries/product-listing/	13631
	B	C	D
Номинальное напряжение UN	300 В	300 В	600 В
Номинальный ток IN	20 А	20 А	5 А
мм²/AWG/kcmil	26-12	26-12	26-12

PRS		http://www.prs.pl/	TE/2156/880590/17
-----	---	---	-------------------

EAC			RU C- DE.BL08.B.00534
-----	---	--	--------------------------

RS		http://www.rs-head.spb.ru/en/index.php	17.00013.272
----	---	---	--------------

cULus Recognized		http://database.ul.com/cgi-bin/XYV/template/LISEXT/1FRAME/index.htm	E60425
	B	C	D
Номинальное напряжение UN	300 В	300 В	600 В
Номинальный ток IN	20 А	20 А	5 А
мм²/AWG/kcmil	26-12	26-12	26-12

DNV	https://approvalfinder.dnv.com/	TAE00001S9
-----	---	------------

Двухъярусные клеммы - УТТВ 2,5 - 3044636

Принадлежности

Принадлежности

Отвертка

Отвертка - SZS 0,6X3,5 - 1205053



Отвертка клемм ST, изолированный, возможно использование в качестве шлицевой отвертки, размер: 0,6 x 3,5 x 100 мм, 2-компонентная ручка, защита от скатывания

Отвертка - SF-SL 0,6X3,5-100 S-VDE - 1212587



Отвертка, для клемм ST, изоляция по стандарту VDE, с гибкой/встроенной в рабочий конец изоляцией, также может использоваться в качестве отвертки со шлицем, размер: 0,6 x 3,5 x 100 мм, двухкомпонентная ручка, с защитой от перекачивания

Перемычка

Проволочная перемычка - FBSW 2-5/250MM - 3030172



Проволочная перемычка, цвет: красный/черный

Проволочная перемычка - FBSW 2-5/60MM - 3030170



Проволочная перемычка, Не подходит для применения в железнодорожной отрасли, цвет: красный/черный

Проволочная перемычка - FBSW 2-5/110MM - 3030171



Проволочная перемычка, цвет: красный/черный

Двухъярусные клеммы - УТВ 2,5 - 3044636

Принадлежности

Перемычка - FBS 2-5 - 3030161



Перемычка, размер шага: 5,2 мм, цвет: красный

Перемычка - FBS 3-5 - 3030174



Перемычка, размер шага: 5,2 мм, цвет: красный

Перемычка - FBS 4-5 - 3030187



Перемычка, размер шага: 5,2 мм, цвет: красный

Перемычка - FBS 5-5 - 3030190



Перемычка, размер шага: 5,2 мм, цвет: красный

Перемычка - FBS 10-5 - 3030213



Перемычка, размер шага: 5,2 мм, цвет: красный

Двухъярусные клеммы - УТВВ 2,5 - 3044636

Принадлежности

Перемычка - FBS 20-5 - 3030226



Перемычка, размер шага: 5,2 мм, цвет: красный

Перемычка - FBS 50-5 - 3038930



Перемычка, размер шага: 5,2 мм, цвет: красный

Перемычка - FBSR 2-5 - 3033702



Перемычка, размер шага: 5,2 мм, цвет: красный

Перемычка - FBSR 3-5 - 3001591



Перемычка, размер шага: 5,2 мм, цвет: красный

Перемычка - FBSR 4-5 - 3001592



Перемычка, размер шага: 5,2 мм, цвет: красный

Двухъярусные клеммы - УТВ 2,5 - 3044636

Принадлежности

Перемычка - FBSR 5-5 - 3001593



Перемычка, размер шага: 5,2 мм, цвет: красный

Перемычка - FBSR 10-5 - 3033710



Перемычка, размер шага: 5,2 мм, цвет: красный

Перемычка - FBS 2-5 BU - 3036877



Перемычка, размер шага: 5,2 мм, цвет: синий

Перемычка - FBS 3-5 BU - 3036880



Перемычка, размер шага: 5,2 мм, цвет: синий

Перемычка - FBS 4-5 BU - 3036893



Перемычка, размер шага: 5,2 мм, цвет: синий

Двухъярусные клеммы - УТТВ 2,5 - 3044636

Принадлежности

Переключатель - FBS 5-5 BU - 3036903



Переключатель, размер шага: 5,2 мм, цвет: синий

Переключатель - FBS 10-5 BU - 3036916



Переключатель, размер шага: 5,2 мм, цвет: синий

Переключатель - FBS 20-5 BU - 3036929



Переключатель, размер шага: 5,2 мм, цвет: синий

Переключатель - FBS 50-5 BU - 3032114



Переключатель, Модель с односторонним или двухсторонним срезом. Учитывайте возможное влияние на защиту от касания и воздушные зазоры и пути утечки, размер шага: 5,2 мм, цвет: синий

Вертикальный переключатель

Переключатель - FBS-PV UT - 3047358



Вертикальный переключатель, для объединения выводов верхнего и нижнего ярусов

Изоляционная втулка

Двухъярусные клеммы - УТТВ 2,5 - 3044636

Принадлежности

Изоляционная втулка - MPS-IH WH - 0201663

Изоляционная втулка, цвет: белый



Изоляционная втулка - MPS-IH RD - 0201676

Изоляционная втулка, цвет: красный



Изоляционная втулка - MPS-IH BU - 0201689

Изоляционная втулка, цвет: синий



Изоляционная втулка - MPS-IH YE - 0201692

Изоляционная втулка, цвет: желтый



Изоляционная втулка - MPS-IH GN - 0201702

Изоляционная втулка, цвет: зеленый



Двухъярусные клеммы - УТТВ 2,5 - 3044636

Принадлежности

Изоляционная втулка - MPS-IH GY - 0201728

Изоляционная втулка, цвет: серый



Изоляционная втулка - MPS-IH BK - 0201731

Изоляционная втулка, цвет: черный



Концевая крышка

Концевая крышка - D-УТТВ 2,5/4 - 3047293



Концевая крышка, длина: 69,9 мм, ширина: 2,2 мм, высота: 57,5 мм, цвет: серый

Концевые фиксаторы

Концевой стопор - E/AL-NS 35 - 1201662



Концевой держатель, служит в качестве концевой опоры для UKH 50 - UKH 240, вставляется в монтажную рейку NS 35 и закрепляется 2 винтами, ширина: 10 мм, цвет: под алюминий

Монтажная рейка

DIN-рейка, с перфорацией - NS 35/ 7,5 PERF 2000MM - 0801733



DIN-рейка, с перфорацией, согласно EN 60715, материал: Сталь, оцинкован., пассивирован., Стандартный профиль, цвет: серебристый, Вариант упаковки из 25 штук (50 м)

Двухъярусные клеммы - УТТВ 2,5 - 3044636

Принадлежности

Несущая рейка без перфорации - NS 35/ 7,5 UNPERF 2000MM - 0801681



Несущая рейка без перфорации, согласно EN 60715, материал: Сталь, оцинкован., пассивирован., Стандартный профиль, цвет: серебристый, Вариант упаковки из 25 штук (50 м)

DIN-рейка, с перфорацией - NS 35/ 7,5 WH PERF 2000MM - 1204119



DIN-рейка, с перфорацией, согласно EN 60715, материал: Сталь, оцинковка, белая пассивация, Стандартный профиль, цвет: серебристый, Вариант упаковки из 25 штук (50 м)

Несущая рейка без перфорации - NS 35/ 7,5 WH UNPERF 2000MM-VPE 10 - 1204122



Несущая рейка без перфорации, согласно EN 60715, материал: Сталь, оцинковка, белая пассивация, Стандартный профиль, цвет: серебристый, Вариант упаковки из 25 штук (50 м)

Несущая рейка без перфорации - NS 35/ 7,5 AL UNPERF 2000MM - 0801704



Несущая рейка без перфорации, согласно EN 60715, материал: Алюминий, без покрытия, Стандартный профиль, цвет: серебристый, Вариант упаковки из 25 штук (50 м)

DIN-рейка, с перфорацией - NS 35/ 7,5 ZN PERF 2000MM - 1206421



DIN-рейка, с перфорацией, согласно EN 60715, материал: Сталь, оцинкованный, Стандартный профиль, цвет: серебристый, Вариант упаковки из 25 штук (50 м)

Двухъярусные клеммы - УТТВ 2,5 - 3044636

Принадлежности

Несущая рейка без перфорации - NS 35/ 7,5 ZN UNPERF 2000MM - 1206434



Несущая рейка без перфорации, согласно EN 60715, материал: Сталь, оцинкованный, Стандартный профиль, цвет: серебристый, Вариант упаковки из 25 штук (50 м)

Несущая рейка без перфорации - NS 35/ 7,5 CU UNPERF 2000MM-VPE 10 - 0801762



Несущая рейка без перфорации, согласно EN 60715, материал: Медь, без покрытия, Стандартный профиль, цвет: Под медь, Вариант упаковки из 10 штук (20 м)

Концевой колпачок - NS 35/ 7,5 CAP - 1206560



Наконечник для DIN-рейки NS 35/7,5

Разделительная пластина

Проставка - DP-УТТВ 2,5/4 - 3047303



Проставка, длина: 69,9 мм, ширина: 2,6 мм, высота: 33 мм, цвет: серый

Разделительная пластина - АТР-УТТВ 2,5/4 - 3047316



Разделительная пластина, длина: 74,3 мм, ширина: 2,2 мм, высота: 70 мм, цвет: серый

Двухъярусные клеммы - УТВ 2,5 - 3044636

Принадлежности

Проставка - DP PS-5 - 3036725



Проставка, длина: 22,4 мм, ширина: 5,2 мм, высота: 29 мм, полюсов: 1, цвет: красный

Тестовые штекеры

Тестовый штекер - MPS-MT - 0201744



Тестовый штекер, с выводом под пайку сечением до 1 мм², цвет: серый

Тестовый штекер - PS-5 - 3030983



Тестовый штекер, Соединительный контрольный штекер, цвет: красный

Тестовый штекер - PS-5/2,3MM RD - 3038723



Тестовый штекер, цвет: красный

Гнездо для щупа тестера

Адаптер тестера - PAI-4-FIX-5/6 BU - 3035975



Контрольный адаптер на 4 мм, для клемм с разделением в 5,2 мм и 6,2 мм

Двухъярусные клеммы - УТТВ 2,5 - 3044636

Принадлежности

Адаптер тестера - PAI-4-FIX-5/6 OG - 3035974



Контрольный адаптер на 4 мм, для клемм с разделением в 5,2 мм и 6,2 мм

Адаптер тестера - PAI-4-FIX-5/6 YE - 3035977



Контрольный адаптер на 4 мм, для клемм с разделением в 5,2 мм и 6,2 мм

Адаптер тестера - PAI-4-FIX-5/6 RD - 3035976



Контрольный адаптер на 4 мм, для клемм с разделением в 5,2 мм и 6,2 мм

Адаптер тестера - PAI-4-FIX-5/6 GN - 3035978



Контрольный адаптер на 4 мм, для клемм с разделением в 5,2 мм и 6,2 мм

Адаптер тестера - PAI-4-FIX-5/6 BK - 3035980



Контрольный адаптер на 4 мм, для клемм с разделением в 5,2 мм и 6,2 мм

Двухъярусные клеммы - УТТВ 2,5 - 3044636

Принадлежности

Адаптер тестера - PAI-4-FIX-5/6 GY - 3035982



Контрольный адаптер на 4 мм, для клемм с разделением в 5,2 мм и 6,2 мм

Адаптер тестера - PAI-4-FIX-5/6 VT - 3035979



Контрольный адаптер на 4 мм, для клемм с разделением в 5,2 мм и 6,2 мм

Адаптер тестера - PAI-4-FIX-5/6 BN - 3035981



Контрольный адаптер на 4 мм, для клемм с разделением в 5,2 мм и 6,2 мм

Адаптер тестера - PAI-4-FIX-5/6 WH - 3035983



Контрольный адаптер на 4 мм, для клемм с разделением в 5,2 мм и 6,2 мм

Маркер для нанесения маркировки

Маркер - X-PEN 0,35 - 0811228



Маркер без картриджа, для ручной маркировки табличек, поставляемых без надписей, для нанесения надписей с повышенной водостойкостью, толщина линии 0,35 мм

Штекер для компонентов схемы

Двухъярусные клеммы - УТТВ 2,5 - 3044636

Принадлежности

Штекер для установки электронных компонентов - P-CO 2-5 R47K - 3032447



Штекер для установки электронных компонентов, с резистором 47 кОм для контроля обрыва провода, размер шага: 5,2 мм, длина: 8,9 мм, ширина: 4,1 мм, высота: 34,8 мм, полюсов: 2, цвет: черный

Маркировка для клемм, без надписей

Планка Zack - ZB 5 :UNBEDRUCKT - 1050004



Планка Zack, Полоса, белый, без надписи, маркируется с помощью: PLOTMARK, CMS-P1-PLOTTER, тип монтажа: вставлять, для клемм шириной: 5,2 мм, размер маркировочного поля: 5,1 x 10,5 мм, Количество отдельных табличек: 10

Маркировка для клеммных модулей - UC-TM 5 - 0818108



Маркировка для клеммных модулей, Пластина, белый, без надписи, маркируется с помощью: BLUEMARK ID COLOR, BLUEMARK ID, BLUEMARK CLED, PLOTMARK, CMS-P1-PLOTTER, тип монтажа: вставлять, для клемм шириной: 5,2 мм, размер маркировочного поля: 10,5 x 4,6 мм, Количество отдельных табличек: 96

Маркировка для клеммных модулей - UCT-TM 5 - 0828734



Маркировка для клеммных модулей, Пластина, белый, без надписи, маркируется с помощью: TOPMARK NEO, TOPMARK LASER, BLUEMARK ID COLOR, BLUEMARK ID, BLUEMARK CLED, THERMOMARK PRIME, THERMOMARK CARD 2.0, THERMOMARK CARD, тип монтажа: вставлять, для клемм шириной: 5,2 мм, размер маркировочного поля: 4,6 x 10,5 мм, Количество отдельных табличек: 72

Маркировка для клемм, с надписями

Планка Zack - ZB 5 CUS - 0824962



Планка Zack, возможен заказ: в лентах, белый, надписи в соответствии с требованиями заказчика, тип монтажа: крепление в высоких пазах для табличек, для клемм шириной: 5,2 мм, размер маркировочного поля: 5,15 x 10,5 мм, Количество отдельных табличек: 10

Двухъярусные клеммы - УТТВ 2,5 - 3044636

Принадлежности

Планка Zack - ZB 5,LGS:FORTL.ZAHLEN - 1050017



Планка Zack, Полоса, белый, с маркировкой, надписи вдоль: нумерация по порядку 1 ...10, 11 ...20 и т.д. до 491 ...500, тип монтажа: крепление в высоких пазах для табличек, для клемм шириной: 5,2 мм, размер маркировочного поля: 5,15 x 10,5 мм, Количество отдельных табличек: 10

Планка Zack - ZB 5,QR:FORTL.ZAHLEN - 1050020



Планка Zack, белый, надписи поперек: нумерация по порядку 1 ...10, 11 ...20 и т.д. до 491 ...500, тип монтажа: крепление в высоких пазах для табличек, для клемм шириной: 5,2 мм, размер маркировочного поля: 5,15 x 10,5 мм

Планка Zack - ZB 5,LGS:GLEICHE ZAHLEN - 1050033



Планка Zack, Полоса, белый, с маркировкой, маркируется с помощью: CMS-P1-PLOTTER, надписи вдоль: одинаковые номера 1 или 2 и т.д. до 100, тип монтажа: крепление в высоких пазах для табличек, для клемм шириной: 5,2 мм, размер маркировочного поля: 5,15 x 10,5 мм, Количество отдельных табличек: 10

Планка Zack - ZB 5,LGS:L1-N,PE - 1050415



Планка Zack, Полоса, белый, с маркировкой, горизонтально: L1, L2, L3, N, PE, L1, L2, L3, N, PE, тип монтажа: крепление в высоких пазах для табличек, для клемм шириной: 5,2 мм, размер маркировочного поля: 5,15 x 10,5 мм, Количество отдельных табличек: 10

Маркировка для клеммных модулей - UC-TM 5 CUS - 0824581



Маркировка для клеммных модулей, возможен заказ: в пластинах, белый, надписи в соответствии с требованиями заказчика, тип монтажа: крепление в высоких пазах для табличек, для клемм шириной: 5,2 мм, размер маркировочного поля: 10,5 x 4,6 мм, Количество отдельных табличек: 96

Двухъярусные клеммы - УТТВ 2,5 - 3044636

Принадлежности

Маркировка для клеммных модулей - УСТ-ТМ 5 CUS - 0829595



Маркировка для клеммных модулей, возможен заказ: в пластинах, белый, надписи в соответствии с требованиями заказчика, тип монтажа: крепление в высоких пазах для табличек, для клемм шириной: 5,2 мм, размер маркировочного поля: 4,6 x 10,5 мм, Количество отдельных табличек: 72