

Реле реверсирования нагрузки - PLC-SC-ELR W1/ 2-24DC - 2980539

Обратите внимание на то, что приведенные здесь данные взяты из online-каталога. Полная информация и данные содержатся в документации пользователя. Действуют Общие условия использования для информации, загруженной из интернета. (<http://phoenixcontact.ru/download>)




PLC-INTERFACE в качестве электронного реле реверсирования нагрузки, состоит из основной клеммы PLC-BSC.../21 с винтовым зажимом и встроенной схемой, для управления двигателями DC со световым индикатором и защитной схемой, выход: 10 ... 30 В DC/2 А

Преимущества для Вас

- Реверсирование без износа
- Выход с защитой от коротких замыканий, перенапряжений и перегрузок
- Винтовые или пружинные клеммы
- Торможение путем управления обоими входами
- Встроенная блокирующая и нагрузочная схема



Коммерческие данные

Упаковочная единица	1 stk
GTIN	 4 046356 051309
GTIN	4046356051309
Вес/шт. (без упаковки)	46,900 GRM

Технические данные

Указание

Ограничение износа	ЭМС: продукт класса А, см. декларацию производителя в разделе загрузок
--------------------	--

Размеры

Ширина	6,5 мм
Высота	80 мм
Глубина	86 мм

Условия окружающей среды

Температура окружающей среды (при эксплуатации)	-25 °C ... 60 °C
Температура окружающей среды (хранение/транспорт)	-40 °C ... 85 °C

Реле реверсирования нагрузки - PLC-SC-ELR W1/ 2-24DC - 2980539

Технические данные

Условия окружающей среды

Степень защиты	IP20
----------------	------

Входные данные

Наименование, вход	Питание устройства
Входное номинальное напряжение U_N	24 В DC $\pm 20\%$ (Управляющее напряжение U_{ST} справа / слева)
Диапазон входных напряжений	19,2 В DC ... 28,8 В DC
Типовой входной ток при U_N	около 3 мА (Входной управляющий ток I_{ST} справа / слева)
Расчетное напряжение питания цепи управления U_S	24 В DC
Диапазон напряжения питания цепи управления	19,2 В DC ... 28,8 В DC
Частота передачи	300 Гц
Защитная схема	Защита от переплюсовки Диод защиты от переплюсовки
	Защита от перенапр.
Ограничение верхнего предела напряжения	> 33 В DC
Время включения, типовое	200 мкс
Индикатор состояния	LED желт.
Время переключения R_L/L_L (время включения)	80 мс
Наименование, вход	Вход управляющего сигнала, справа / слева
Входное номинальное напряжение U_N	24 В DC
Диапазон входных напряжений относительно U_N	0,8 ... 1,2
Диапазон входных напряжений	19,2 В DC ... 28,8 В DC
Номинальное напряжение цепи управления U_C	24 В DC
Время переключения R_L/L_L (время включения)	80 мс

Выходные данные выхода нагрузки

Наименование, выход	Выход DC
Указание	Предусмотреть защиту питающего напряжения на выходе с помощью соответствующего предохранителя.
Номинальное напряжение	24 В DC
Диапазон рабочих напряжений	10 В DC ... 30 В DC
Диапазон номинального выходного напряжения	10 В DC ... 30 В DC
Наименование защиты	Защита от переплюсовки
Защитная цепь / модуль	Диод защиты от переплюсовки
Указание по защитной схеме	Отсутствует длительная защита от подключения с неправильной полярностью
Наименование защиты	Защита от перенапр.

Общие сведения

Монтажное положение	Вертикально (монтажная рейка горизонтальная)
Указания по монтажу	устанавливаются в ряд без промежутков
Режим работы	100 % ED

Параметры подключения

Наименование, подключение	Цепь управления
---------------------------	-----------------

Реле реверсирования нагрузки - PLC-SC-ELR W1/ 2-24DC - 2980539

Технические данные

Параметры подключения

Тип подключения	Винтовые зажимы
Длина снятия изоляции	8 мм
Резьба винтов	M3
Сечение жесткого провода	0,14 мм ² ... 2,5 мм ²
Сечение гибкого провода	0,14 мм ² ... 2,5 мм ²
Сечение проводника AWG	26 ... 14

Параметры подключения 2

Наименование, подключение	Цепь нагрузки
Тип подключения	Винтовые зажимы
Длина снятия изоляции	8 мм
Резьба винтов	M3
Сечение жесткого провода	0,14 мм ² ... 2,5 мм ²
Сечение гибкого провода	0,14 мм ² ... 2,5 мм ²
Сечение проводника AWG	26 ... 14

Стандарты и предписания

Наименование	Воздушный путь и путь утечки между цепями
Стандарты / нормативные документы	МЭК 60664
	EN 50178
Расчетное напряжение изоляции	50 В
Расчетное импульсное напряжение	0,5 кВ
Изоляция	Основная изоляция
Степень загрязнения	2
Категория перенапряжения	II

Соответствие / сертификаты

Наименование	UKCA
Сертификат	Соответствие требованиям UKCA
Наименование	CE
Сертификат	Соответствие требованиям ЕС
Наименование	Испытание вредными газами
Маркировка	ISA-S71.04. G3 Harsh Group
	EN 60068-2-60

Environmental Product Compliance

REACH SVHC	Lead 7439-92-1
China RoHS	Период времени для применения по назначению (EFUP): 50 лет
	Информация об опасных веществах приведена в декларации производителя во вкладке «Загрузки»

Чертежи

Реле реверсирования нагрузки - PLC-SC-ELR W1/ 2-24DC - 2980539

Электрическая схема

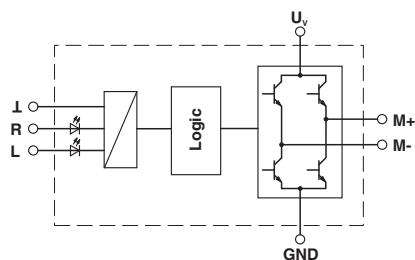
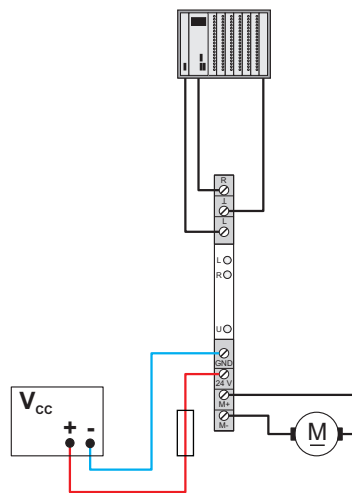
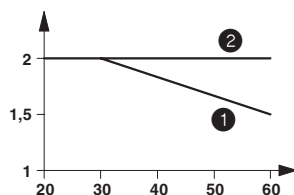


Схема применения



Диаграмма



1
2

Классификация

eCl@ss

eCl@ss 10.0.1	27371014
eCl@ss 11.0	27371014
eCl@ss 4.0	27371100
eCl@ss 4.1	27371100
eCl@ss 5.0	27371000
eCl@ss 5.1	27371000
eCl@ss 6.0	27371000
eCl@ss 7.0	27371014
eCl@ss 9.0	27371014

ETIM

ETIM 4.0	EC002055
ETIM 6.0	EC002055
ETIM 7.0	EC002055

Реле реверсирования нагрузки - PLC-SC-ELR W1/ 2-24DC - 2980539

Классификация

UNSPSC

UNSPSC 6.01	30211916
UNSPSC 7.0901	39121542
UNSPSC 11	39121542
UNSPSC 12.01	39121542
UNSPSC 13.2	39121542
UNSPSC 18.0	39122333
UNSPSC 19.0	39122333
UNSPSC 20.0	39122333
UNSPSC 21.0	39122333

Сертификаты

Сертификаты

Сертификаты

EAC

Сертификация для взрывоопасных зон

Подробности сертификации

EAC		TR_TS_D_00573_c
-----	--	-----------------

Принадлежности

Принадлежности

Отвертка

Отвертка - SZF 1-0,6X3,5 - 1204517



Инструмент для затягивания винтовых клемм / отжима пружин клемм ST, возможно использование в качестве шлицевой отвертки, размер: 0,6 x 3,5 x 100 мм, 2-компонентная ручка, защита от соскальзывания руки

Переключатель

Реле реверсирования нагрузки - PLC-SC-ELR W1/ 2-24DC - 2980539

Принадлежности

Нарезаемые перемычки - FBST 500-PLC RD - 2966786



Нарезаемые перемычки, цвет: красный

Нарезаемые перемычки - FBST 500-PLC BU - 2966692



Нарезаемые перемычки, цвет: синий

Нарезаемые перемычки - FBST 500-PLC GY - 2966838



Нарезаемые перемычки, цвет: серый

Перемычка - FBST 6-PLC RD - 2966236



Перемычка, цвет: красный

Перемычка - FBST 6-PLC BU - 2966812



Перемычка, цвет: синий

Реле реверсирования нагрузки - PLC-SC-ELR W1/ 2-24DC - 2980539

Принадлежности

Переключатель - FBST 6-PLC GY - 2966825



Переключатель, цвет: серый

Переключатель - FBST 8-PLC GY - 2967688



Переключатель, цвет: серый

Модуль питания

Клеммный модуль питания - PLC-ESK GY - 2966508



Клеммный модуль питания, обеспечивает несколько потенциалов (до 4), устанавливается на NS 35/7.5

Монтажная рейка

Несущая рейка без перфорации - NS 35/ 7,5 V2A UNPERF 2000MM - 0801377



Несущая рейка без перфорации, согласно EN 60715, материал: Нержавеющая сталь V2A, без покрытия, Стандартный профиль, цвет: серебристый

DIN-рейка, с перфорацией - NS 35/ 7,5 PERF 2000MM - 0801733



DIN-рейка, с перфорацией, согласно EN 60715, материал: Сталь, оцинкован., пассивирован., Стандартный профиль, цвет: серебристый

Реле реверсирования нагрузки - PLC-SC-ELR W1/ 2-24DC - 2980539

Принадлежности

Несущая рейка без перфорации - NS 35/ 7,5 CU UNPERF 2000MM - 0801762



Несущая рейка без перфорации, согласно EN 60715, материал: Медь, без покрытия, Стандартный профиль, цвет: Под медь

Несущая рейка без перфорации - NS 35/15 UNPERF 2000MM - 1201714



Несущая рейка без перфорации, соотв. EN 60715, материал: Сталь, оцинкован., пассивирован., Стандартный профиль, цвет: серебристый

Несущая рейка без перфорации - NS 35/15 CU UNPERF 2000MM - 1201895



Несущая рейка без перфорации, соотв. EN 60715, материал: Медь, без покрытия, Стандартный профиль, цвет: Под медь

Несущая рейка без перфорации - NS 35/15-2,3 UNPERF 2000MM - 1201798



Несущая рейка без перфорации, согласно EN 60715, материал: Сталь, оцинкован., пассивирован., Стандартный профиль 2,3 мм, цвет: серебристый

Несущая рейка без перфорации - NS 35/15 AL UNPERF 2000MM - 1201756



Несущая рейка без перфорации, соотв. EN 60715, материал: Алюминий, без покрытия, Стандартный профиль, цвет: серебристый

Реле реверсирования нагрузки - PLC-SC-ELR W1/ 2-24DC - 2980539

Принадлежности

DIN-рейка, с перфорацией - NS 35/15 PERF 2000MM - 1201730



DIN-рейка, с перфорацией, соотв. EN 60715, материал: Сталь, оцинкован., пассивирован., Стандартный профиль, цвет: серебристый

Несущая рейка без перфорации - NS 35/ 7,5 UNPERF 2000MM - 0801681



Несущая рейка без перфорации, согласно EN 60715, материал: Сталь, оцинкован., пассивирован., Стандартный профиль, цвет: серебристый

Разделительная пластина

Разделительная пластина - PLC-ATP BK - 2966841



Изоляционная пластина, толщина 2 мм, устанавливается в начале и конце каждой клеммной колодки PLC. Служит для: оптической развязки групп, безопасного разделения различных напряжений расположенных рядом интерфейсных модулей PLC в соотв. с DIN VDE 0106-101, разделения