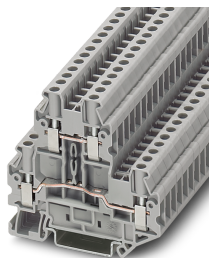


Двухъярусные клеммы - УТТВ 4 - 3044814

Обратите внимание на то, что приведенные здесь данные взяты из online-каталога. Полная информация и данные содержатся в документации пользователя. Действуют Общие условия использования для информации, загруженной из интернета. (<http://phoenixcontact.ru/download>)




Двухъярусные клеммы, номинальное напряжение: 800 В, номинальный ток: 30 А, тип подключения: Винтовые зажимы, Расчетное сечение: 4 мм², сечение: 0,14 мм² - 6 мм², тип монтажа: NS 35/7,5, NS 35/15, цвет: серый

Преимущества для Вас

- ✓ Быстрое выполнение всех задач в области распределения потенциалов с помощью двух функциональных каналов на каждом ярусе
- ✓ Возможность нанесения крупных маркировочных надписей на каждый контакт для улучшения обзора
- ✓ Вертикальная перемычка FBS-PV UT используется для соединения ярусов в случае необходимости
- ✓ К примеру, путем шунтирования несмежных клемм две отдельные цепи могут быть проведены параллельно друг другу
- ✓ Опробовано для железнодорожного транспорта



Коммерческие данные

Упаковочная единица	50 stk
Минимальный объем заказа	50 stk
GTIN	 4 046356 055512
GTIN	4046356055512
Вес/шт. (без упаковки)	18,430 GRM

Технические данные

Общие сведения

Количество рядов	2
Количество точек подключения	4
Номинальное сечение	4 мм ²
Цвет	серый
Изоляционный материал	РА
Класс воспламеняемости согласно UL 94	V0
Область применения	Железнодорожная индустрия
	Машиностроение
	Производство комплектного оборудования

Двухъярусные клеммы - УТТВ 4 - 3044814

Технические данные

Общие сведения

	Обрабатывающая промышленность
Расчетное импульсное напряжение	8 кВ
Степень загрязнения	3
Категория перенапряжения	III
Группа изоляционного материала	I
Макс. мощность потерь при номинальных условиях	1,02 Вт
Подключение согласно стандарту	МЭК 60947-7-1
Номинальный ток I_N	30 А
Максимальный ток нагрузки	36 А (для кабеля сечением 6 мм ²)
Номинальное напряжение U_N	800 В
Открытая боковая стенка	Да
Спецификация испытания защиты от прикосновений	DIN EN 50274 (VDE 0660-514):2002-11
Безопасность при прикосновении руками	обеспечивается
Безопасность при прикосновении пальцами	обеспечивается
Результат испытаний импульсным напряжением	Испытание проведено
Результат испытания с изменением напряжения	Испытание проведено
Заданное значение испытательного переменного напряжения	2 кВ
Испытание на механическую прочность клемм (5-кратное подсоединение/отсоединение провода)	Испытание проведено
Результат испытания на изгиб и растяжение	Испытание проведено
Испытание на изгиб Скорость вращения	10 об/мин.
Испытание на изгиб при вращении	135
Испытание на изгиб Сечение провода/Масса	0,14 мм ² /0,2 кг
	4 мм ² /0,9 кг
	6 мм ² /1,4 кг
Результат испытания на растяжение	Испытание проведено
Испытание на растяжение, сечение провода	0,14 мм ²
Растягивающее усилие, заданное значение	10 Н
Испытание на растяжение, сечение провода	4 мм ²
Растягивающее усилие, заданное значение	60 Н
Сечение провода	6 мм ²
Растягивающее усилие, заданное значение	80 Н
Результат испытания на прочность насадки на крепежное основание	Испытание проведено
Прочность насадки на крепежное основание	NS 35
Заданное значение	1 Н
Результат проверки падением напряжения	Испытание проведено
Требования, падение напряжения	$U_1 \leq 3,2 \text{ мВ}; U_2 \leq 1,5 \times U_1$
Результат испытания на нагревание	Испытание проведено
Результат проверки стойкости к току КЗ	Испытание проведено

Двухъярусные клеммы - УТТВ 4 - 3044814

Технические данные

Общие сведения

Испытание на устойчивость к воздействию короткого замыкания Сечение провода	4 мм ²
Кратковременный ток	0,48 кА
Испытание на устойчивость к воздействию короткого замыкания Сечение провода	6 мм ²
Кратковременный ток	0,72 кА
Испытание на старение безвинтовых клемм Температурные циклы	192
Результат термических испытаний	Испытание проведено
Подтверждение тепловых характеристик (испытание горелкой с игольчатым пламенем) Длительность воздействия	30 с
Относительный температурный индекс изоляционного материала (Elec.; UL 746 B)	130 °C
Температурный индекс изоляционного материала (DIN EN 60216-1 (VDE 0304-21))	130 °C
Статическое использование изоляционного материала на холоде	-60 °C
Воспламеняемость поверхности NFPA 130 (ASTM E 162)	имеется
Специфическая оптическая плотность дымовых газов NFPA 130 (ASTM E 662)	имеется
Токсичность дымовых газов NFPA 130 (SMP 800C)	имеется
Калориметрическая теплоотдача NFPA 130 (ASTM E 1354)	28 MJ/kg
Противопожарная защита рельсовых TC (DIN EN 45545-2) R22	HL 1 - HL 3
Противопожарная защита рельсовых TC (DIN EN 45545-2) R23	HL 1 - HL 3
Противопожарная защита рельсовых TC (DIN EN 45545-2) R24	HL 1 - HL 3
Противопожарная защита рельсовых TC (DIN EN 45545-2) R26	HL 1 - HL 3

Размеры

Ширина	6,2 мм
Ширина крышки	2,2 мм
Длина	69,9 мм
Высота NS 35/7,5	65 мм
Высота NS 35/15	72,5 мм

Характеристики клемм

Тип подключения	Винтовые зажимы
Сечение жесткого проводника мин.	0,14 мм ²
Сечение жесткого проводника макс.	6 мм ²
Сечение гибкого проводника мин.	0,14 мм ²
Сечение гибкого проводника макс.	6 мм ²
Сечение провода AWG мин.	26
Сечение провода AWG макс.	10
Сечение гибкого проводника с кабельным наконечником, без пластмассовой втулки, мин.	0,14 мм ²
Сечение гибкого проводника с кабельным наконечником, без пластмассовой втулки, макс.	4 мм ²

Двухъярусные клеммы - УТТВ 4 - 3044814

Технические данные

Характеристики клемм

Сечение гибкого проводника с кабельным наконечником, с пластмассовой втулкой, мин.	0,14 мм ²
Сечение гибкого проводника с кабельным наконечником, с пластмассовой втулкой, макс.	4 мм ²
2 жестких провода одинакового сечения, мин.	0,14 мм ²
2 жестких провода одинакового сечения, макс.	1,5 мм ²
2 гибких провода одинакового сечения, мин.	0,14 мм ²
2 гибких провода одинакового сечения, макс.	1,5 мм ²
2 проводника одинакового сечения / гибкие с наконечниками без пластиковой втулки, мин.	0,14 мм ²
2 проводника одинакового сечения / гибкие с наконечниками без пластиковой втулки, макс.	1,5 мм ²
2 проводника одинакового сечения / гибкие с наконечниками TWIN с пластиковой втулкой, мин.	0,5 мм ²
2 проводника одинакового сечения / гибкие с наконечниками TWIN с пластиковой втулкой, макс.	2,5 мм ²
Длина снятия изоляции	9 мм
Калиберная пробка	A4
Резьба винтов	M3
Мин. момент затяжки	0,6 Нм
Момент затяжки, макс.	0,8 Нм

Окружающие условия

Рабочая температура	-60 °C ... 105 °C (макс. кратковременная рабочая температура см. RTI Elec.)
Температура окружающей среды (хранение/транспорт)	-25 °C ... 60 °C (кратковременно, не более 24 ч, от -60 °C до +70 °C)
Допустимая влажность воздуха (хранение / транспортировка)	30 % ... 70 %
Температура окружающей среды (при монтаже)	-5 °C ... 70 °C
Температура окружающей среды (при эксплуатации)	-5 °C ... 70 °C

Стандарты и предписания

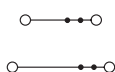
Подключение согласно стандарту	МЭК 60947-7-1
--------------------------------	---------------

Environmental Product Compliance

REACH SVHC	Lead 7439-92-1
China RoHS	Период времени для применения по назначению (EFUP): 50 лет
	Информация об опасных веществах приведена в декларации производителя во вкладке «Загрузки»

Чертежи

Электрическая схема



Двухъярусные клеммы - УТТВ 4 - 3044814

Классификация

eCl@ss

eCl@ss 10.0.1	27141120
eCl@ss 11.0	27141120
eCl@ss 4.0	27141100
eCl@ss 4.1	27141100
eCl@ss 5.0	27141100
eCl@ss 5.1	27141100
eCl@ss 6.0	27141100
eCl@ss 7.0	27141120
eCl@ss 9.0	27141120

ETIM

ETIM 2.0	EC000901
ETIM 3.0	EC000901
ETIM 4.0	EC000897
ETIM 6.0	EC000897
ETIM 7.0	EC000897

UNSPSC

UNSPSC 6.01	30211811
UNSPSC 7.0901	39121410
UNSPSC 11	39121410
UNSPSC 12.01	39121410
UNSPSC 13.2	39121410
UNSPSC 18.0	39121410
UNSPSC 19.0	39121410
UNSPSC 20.0	39121410
UNSPSC 21.0	39121410

Сертификаты

Сертификаты

Сертификаты

CSA / PRS / EAC / RS / cULus Recognized / DNV

Сертификация для взрывоопасных зон

IECEx / UL Recognized / cUL Recognized / EAC Ex / NEPSI / ATEX / CCC / cULus Recognized

Подробности сертификации

Двухъярусные клеммы - УТТВ 4 - 3044814

Сертификаты

CSA		http://www.csagroup.org/services-industries/product-listing/	13631
-----	--	---	-------

	B	C	D
Номинальное напряжение UN	300 В	300 В	600 В
Номинальный ток IN	30 А	30 А	5 А
мм²/AWG/kcmil	26-10	26-10	26-10

PRS		http://www.prs.pl/	TE/2156/880590/17
-----	--	---	-------------------

EAC			RU C- DE.BL08.B.00534
-----	--	--	--------------------------

RS		http://www.rs-head.spb.ru/en/index.php	17.00013.272
----	--	---	--------------

cULus Recognized		http://database.ul.com/cgi-bin/XYV/template/LISEXT/1FRAME/index.htm	E60425
------------------	--	---	--------

	B	C	D
Номинальное напряжение UN	300 В	300 В	600 В
Номинальный ток IN	30 А	30 А	5 А
мм²/AWG/kcmil	26-10	26-10	26-10

DNV	https://approvalfinder.dnv.com/	TAE00001S9
-----	---	------------

Принадлежности

Принадлежности

Отвертка

Отвертка - SF-SL 0,6X3,5-100 S-VDE - 1212587



Отвертка, для клемм ST, изоляция по стандарту VDE, с гибкой/встроенной в рабочий конец изоляцией, также может использоваться в качестве отвертки со шлицем, размер: 0,6 x 3,5 x 100 мм, двухкомпонентная ручка, с защитой от перекачивания

Двухъярусные клеммы - УТТВ 4 - 3044814

Принадлежности

Отвертка - SF-SL 0,6X3,5-100 S-VDE - 1212587



Отвертка, для клемм ST, изоляция по стандарту VDE, с гибкой/встроенной в рабочий конец изоляцией, также может использоваться в качестве отвертки со шлицем, размер: 0,6 x 3,5 x 100 мм, двухкомпонентная ручка, с защитой от перекачивания

Перемычка

Перемычка - FBS 2-6 - 3030336



Перемычка, размер шага: 6,2 мм, цвет: красный

Перемычка - FBS 3-6 - 3030242



Перемычка, размер шага: 6,2 мм, цвет: красный

Перемычка - FBS 4-6 - 3030255



Перемычка, размер шага: 6,2 мм, цвет: красный

Перемычка - FBS 5-6 - 3030349



Перемычка, размер шага: 6,2 мм, цвет: красный

Двухъярусные клеммы - УТТВ 4 - 3044814

Принадлежности

Перемычка - FBS 6-6 - 1008238



Перемычка, Модель с односторонним или двухсторонним срезом. Учитывайте возможное влияние на защиту от касания и воздушные зазоры и пути утечки. В приложениях во взрывозащищенных зонах снижается напряжение до указанного в сертификате EX значения для укороченных перемычек., отсутствие сплошной изоляции на одной стороне, размер шага: 6,2 мм, цвет: красный

Перемычка - FBS 10-6 - 3030271



Перемычка, размер шага: 6,2 мм, цвет: красный

Перемычка - FBS 20-6 - 3030365



Перемычка, размер шага: 6,2 мм, цвет: красный

Перемычка - FBS 50-6 - 3032224



Перемычка, размер шага: 6,2 мм, цвет: красный

Перемычка - FBSR 2-6 - 3033715



Перемычка, размер шага: 6,2 мм, цвет: красный

Двухъярусные клеммы - УТТВ 4 - 3044814

Принадлежности

Перемычка - FBSR 3-6 - 3001594



Перемычка, размер шага: 6,2 мм, цвет: красный

Перемычка - FBSR 4-6 - 3001595



Перемычка, размер шага: 6,2 мм, цвет: красный

Перемычка - FBSR 5-6 - 3001596



Перемычка, размер шага: 6,2 мм, цвет: красный

Перемычка - FBSR 10-6 - 3033716



Перемычка, размер шага: 6,2 мм, цвет: красный

Перемычка - FBS 2-6 BU - 3036932



Перемычка, размер шага: 6,2 мм, цвет: синий

Двухъярусные клеммы - УТТВ 4 - 3044814

Принадлежности

Переключатель - FBS 3-6 BU - 3036945



Переключатель, размер шага: 6,2 мм, цвет: синий

Переключатель - FBS 4-6 BU - 3036958



Переключатель, размер шага: 6,2 мм, цвет: синий

Переключатель - FBS 5-6 BU - 3036961



Переключатель, размер шага: 6,2 мм, цвет: синий

Переключатель - FBS 10-6 BU - 3032198



Переключатель, размер шага: 6,2 мм, цвет: синий

Переключатель - FBS 20-6 BU - 3032208



Переключатель, размер шага: 6,2 мм, цвет: синий

Двухъярусные клеммы - УТТВ 4 - 3044814

Принадлежности

Перемычка - FBS 50-6 BU - 3032211



Перемычка, размер шага: 6,2 мм, цвет: синий

Вертикальная перемычка

Перемычка - FBS-PV UT - 3047358



Вертикальная перемычка, для объединения выводов верхнего и нижнего ярусов

Изоляционная втулка

Изоляционная втулка - MPS-IH WH - 0201663

Изоляционная втулка, цвет: белый



Изоляционная втулка - MPS-IH RD - 0201676

Изоляционная втулка, цвет: красный



Изоляционная втулка - MPS-IH BU - 0201689

Изоляционная втулка, цвет: синий



Двухъярусные клеммы - УТТВ 4 - 3044814

Принадлежности

Изоляционная втулка - MPS-IH YE - 0201692

Изоляционная втулка, цвет: желтый



Изоляционная втулка - MPS-IH GN - 0201702

Изоляционная втулка, цвет: зеленый



Изоляционная втулка - MPS-IH GY - 0201728

Изоляционная втулка, цвет: серый



Изоляционная втулка - MPS-IH BK - 0201731

Изоляционная втулка, цвет: черный



Концевая крышка

Концевая крышка - D-УТТВ 2,5/4 - 3047293



Концевая крышка, длина: 69,9 мм, ширина: 2,2 мм, высота: 57,5 мм, цвет: серый

Концевые фиксаторы

Двухъярусные клеммы - УТТВ 4 - 3044814

Принадлежности

Концевой стопор - CLIPFIX 35 - 3022218



Концевой держатель для быстрого монтажа, для монтажной рейки NS 35/7,5 или NS 35/15, с возможностью нанесения маркировки, ширина: 9,5 мм, цвет: серый

Концевой стопор - CLIPFIX 35-5 - 3022276



Концевой держатель для быстрого монтажа, для монтажной рейки NS 35/7,5 или NS 35/15, с возможностью нанесения маркировки и установки FBS...5, FBS...6, KSS 5, KSS 6, ширина: 5,15 мм, цвет: серый

Концевой стопор - E/NS 35 N - 0800886



Концевой держатель, ширина: 9,5 мм, цвет: серый

Короткозамыкающий штекер

Короткозамыкающая вилка - FBSRH 2-6 - 3033812



Короткозамыкающая вилка, размер шага: 6,2 мм, цвет: красный

Монтажная рейка

DIN-рейка, с перфорацией - NS 35/ 7,5 PERF 2000MM - 0801733



DIN-рейка, с перфорацией, согласно EN 60715, материал: Сталь, оцинкован., пассивирован., Стандартный профиль, цвет: серебристый, Вариант упаковки из 25 штук (50 м)

Двухъярусные клеммы - УТТВ 4 - 3044814

Принадлежности

Несущая рейка без перфорации - NS 35/ 7,5 UNPERF 2000MM - 0801681



Несущая рейка без перфорации, согласно EN 60715, материал: Сталь, оцинкован., пассивирован., Стандартный профиль, цвет: серебристый, Вариант упаковки из 25 штук (50 м)

DIN-рейка, с перфорацией - NS 35/ 7,5 WH PERF 2000MM - 1204119



DIN-рейка, с перфорацией, согласно EN 60715, материал: Сталь, оцинковка, белая пассивация, Стандартный профиль, цвет: серебристый, Вариант упаковки из 25 штук (50 м)

Несущая рейка без перфорации - NS 35/ 7,5 WH UNPERF 2000MM-VPE 10 - 1204122



Несущая рейка без перфорации, согласно EN 60715, материал: Сталь, оцинковка, белая пассивация, Стандартный профиль, цвет: серебристый, Вариант упаковки из 25 штук (50 м)

Несущая рейка без перфорации - NS 35/ 7,5 AL UNPERF 2000MM - 0801704



Несущая рейка без перфорации, согласно EN 60715, материал: Алюминий, без покрытия, Стандартный профиль, цвет: серебристый, Вариант упаковки из 25 штук (50 м)

DIN-рейка, с перфорацией - NS 35/ 7,5 ZN PERF 2000MM - 1206421



DIN-рейка, с перфорацией, согласно EN 60715, материал: Сталь, оцинкованный, Стандартный профиль, цвет: серебристый, Вариант упаковки из 25 штук (50 м)

Двухъярусные клеммы - УТТВ 4 - 3044814

Принадлежности

Несущая рейка без перфорации - NS 35/ 7,5 ZN UNPERF 2000MM - 1206434



Несущая рейка без перфорации, согласно EN 60715, материал: Сталь, оцинкованный, Стандартный профиль, цвет: серебристый, Вариант упаковки из 25 штук (50 м)

Несущая рейка без перфорации - NS 35/ 7,5 CU UNPERF 2000MM-VPE 10 - 0801762



Несущая рейка без перфорации, согласно EN 60715, материал: Медь, без покрытия, Стандартный профиль, цвет: Под медь, Вариант упаковки из 10 штук (20 м)

Концевой колпачок - NS 35/ 7,5 CAP - 1206560



Наконечник для DIN-рейки NS 35/7,5

DIN-рейка, с перфорацией - NS 35/15 PERF 2000MM - 1201730



DIN-рейка, с перфорацией, соотв. EN 60715, материал: Сталь, оцинкован., пассивирован., Стандартный профиль, цвет: серебристый, Вариант упаковки из 25 штук (50 м)

Несущая рейка без перфорации - NS 35/15 UNPERF 2000MM - 1201714



Несущая рейка без перфорации, соотв. EN 60715, материал: Сталь, оцинкован., пассивирован., Стандартный профиль, цвет: серебристый, Вариант упаковки из 25 штук (50 м)

Двухъярусные клеммы - УТТВ 4 - 3044814

Принадлежности

DIN-рейка, с перфорацией - NS 35/15 WH PERF 2000MM - 0806602



DIN-рейка, с перфорацией, соотв. EN 60715, материал: Сталь, оцинковка, белая пассивация, Стандартный профиль, цвет: белый, Вариант упаковки из 25 штук (50 м)

Несущая рейка без перфорации - NS 35/15 WH UNPERF 2000MM-VPE 10 - 1204135



Несущая рейка без перфорации, соотв. EN 60715, материал: Сталь, оцинковка, белая пассивация, Стандартный профиль, цвет: серебристый, Вариант упаковки из 10 штук (20 м)

Несущая рейка без перфорации - NS 35/15 AL UNPERF 2000MM - 1201756



Несущая рейка без перфорации, соотв. EN 60715, материал: Алюминий, без покрытия, Стандартный профиль, цвет: серебристый

DIN-рейка, с перфорацией - NS 35/15 ZN PERF 2000MM - 1206599



DIN-рейка, с перфорацией, соотв. EN 60715, материал: Сталь, оцинкованный, Стандартный профиль, цвет: серебристый, Вариант упаковки из 25 штук (50 м)

Несущая рейка без перфорации - NS 35/15 ZN UNPERF 2000MM - 1206586



Несущая рейка без перфорации, соотв. EN 60715, материал: Сталь, оцинкованный, Стандартный профиль, цвет: серебристый, Вариант упаковки из 25 штук (50 м)

Двухъярусные клеммы - УТТВ 4 - 3044814

Принадлежности

Несущая рейка без перфорации - NS 35/15 CU UNPERF 2000MM-VPE 10 - 1201895



Несущая рейка без перфорации, соотв. EN 60715, материал: Медь, без покрытия, Стандартный профиль, цвет: Под медь, Вариант упаковки из 10 штук (20 м)

Концевой колпачок - NS 35/15 CAP - 1206573



Наконечник для DIN-рейки NS 35/15

Несущая рейка без перфорации - NS 35/15-2,3 UNPERF 2000MM-VPE 10 - 1201798



Несущая рейка без перфорации, согласно EN 60715, материал: Сталь, оцинкован., пассивирован., Стандартный профиль 2,3 мм, цвет: серебристый, Вариант упаковки из 10 штук (20 м)

Разделительная пластина

Проставка - DP-УТТВ 2,5/4 - 3047303



Проставка, длина: 69,9 мм, ширина: 2,6 мм, высота: 33 мм, цвет: серый

Разделительная пластина - АТР-УТТВ 2,5/4 - 3047316



Разделительная пластина, длина: 74,3 мм, ширина: 2,2 мм, высота: 70 мм, цвет: серый

Тестовые штекеры

Двухъярусные клеммы - УТТВ 4 - 3044814

Принадлежности

Тестовый штекер - PS-6/2,3MM RD - 3038736



Тестовый штекер, цвет: красный

Тестовый штекер - MPS-MT - 0201744



Тестовый штекер, с выводом под пайку сечением до 1 мм², цвет: серый

Тестовый штекер - PS-6 - 3030996



Тестовый штекер, Соединительный контрольный штекер, цвет: красный

Тестовый штекер - PS-6/2,3MM RD - 3038736



Тестовый штекер, цвет: красный

Гнездо для щупа тестера

Адаптер тестера - PAI-4-FIX-5/6 BU - 3035975



Контрольный адаптер на 4 мм, для клемм с разделением в 5,2 мм и 6,2 мм

Двухъярусные клеммы - УТВ 4 - 3044814

Принадлежности

Адаптер тестера - PAI-4-FIX-5/6 OG - 3035974



Контрольный адаптер на 4 мм, для клемм с разделением в 5,2 мм и 6,2 мм

Адаптер тестера - PAI-4-FIX-5/6 YE - 3035977



Контрольный адаптер на 4 мм, для клемм с разделением в 5,2 мм и 6,2 мм

Адаптер тестера - PAI-4-FIX-5/6 RD - 3035976



Контрольный адаптер на 4 мм, для клемм с разделением в 5,2 мм и 6,2 мм

Адаптер тестера - PAI-4-FIX-5/6 GN - 3035978



Контрольный адаптер на 4 мм, для клемм с разделением в 5,2 мм и 6,2 мм

Адаптер тестера - PAI-4-FIX-5/6 BK - 3035980



Контрольный адаптер на 4 мм, для клемм с разделением в 5,2 мм и 6,2 мм

Двухъярусные клеммы - УТТВ 4 - 3044814

Принадлежности

Адаптер тестера - PAI-4-FIX-5/6 GY - 3035982



Контрольный адаптер на 4 мм, для клемм с разделением в 5,2 мм и 6,2 мм

Адаптер тестера - PAI-4-FIX-5/6 VT - 3035979



Контрольный адаптер на 4 мм, для клемм с разделением в 5,2 мм и 6,2 мм

Адаптер тестера - PAI-4-FIX-5/6 BN - 3035981



Контрольный адаптер на 4 мм, для клемм с разделением в 5,2 мм и 6,2 мм

Адаптер тестера - PAI-4-FIX-5/6 WH - 3035983



Контрольный адаптер на 4 мм, для клемм с разделением в 5,2 мм и 6,2 мм

Маркер для нанесения маркировки

Маркер - X-PEN 0,35 - 0811228



Маркер без картриджа, для ручной маркировки табличек, поставляемых без надписей, для нанесения надписей с повышенной водостойкостью, толщина линии 0,35 мм

Предупредительная табличка с надписями

Двухъярусные клеммы - УТТВ 4 - 3044814

Принадлежности

Предупредительная табличка - WS UT 4 - 3047332

Предупредительная табличка для клеммных модулей UT



Маркировка для клемм, без надписей

Планка Zack - ZB 6:UNBEDRUCKT - 1051003



Планка Zack, Полоса, белый, без надписи, маркируется с помощью: PLOTMARK, CMS-P1-PLOTTER, тип монтажа: вставлять, для клемм шириной: 6,2 мм, размер маркировочного поля: 6,15 x 10,5 мм, Количество отдельных табличек: 10

Маркировка для клеммных модулей - UC-TM 6 - 0818085



Маркировка для клеммных модулей, Пластина, белый, без надписи, маркируется с помощью: BLUEMARK ID COLOR, BLUEMARK ID, BLUEMARK CLED, PLOTMARK, CMS-P1-PLOTTER, тип монтажа: вставлять, для клемм шириной: 6,2 мм, размер маркировочного поля: 5,6 x 10,5 мм, Количество отдельных табличек: 80

Маркировка для клеммных модулей - UCT-TM 6 - 0828736



Маркировка для клеммных модулей, Пластина, белый, без надписи, маркируется с помощью: TOPMARK NEO, TOPMARK LASER, BLUEMARK ID COLOR, BLUEMARK ID, BLUEMARK CLED, THERMOMARK PRIME, THERMOMARK CARD 2.0, THERMOMARK CARD, тип монтажа: вставлять, для клемм шириной: 6,2 мм, размер маркировочного поля: 5,6 x 10,5 мм, Количество отдельных табличек: 60

Маркировка для клемм, с надписями

Планка Zack - ZB 6 CUS - 0824992



Планка Zack, возможен заказ: в лентах, белый, надписи в соответствии с требованиями заказчика, тип монтажа: крепление в высоких пазах для табличек, для клемм шириной: 6,2 мм, размер маркировочного поля: 6,15 x 10,5 мм, Количество отдельных табличек: 10

Двухъярусные клеммы - УТТВ 4 - 3044814

Принадлежности

Планка Zack - ZB 6,LGS:FORTL.ZAHLEN - 1051016



Планка Zack, Полоса, белый, с маркировкой, маркируется с помощью: CMS-P1-PLOTTER, надписи вдоль: нумерация по порядку 1 ...10, 11 ...20 и т.д. до 491 ...500, тип монтажа: крепление в высоких пазах для табличек, для клемм шириной: 6,2 мм, размер маркировочного поля: 6,15 x 10,5 мм, Количество отдельных табличек: 10

Планка Zack - ZB 6,QR:FORTL.ZAHLEN - 1051029



Планка Zack, Полоса, белый, с маркировкой, маркируется с помощью: CMS-P1-PLOTTER, надписи поперек: нумерация по порядку 1 ...10, 11 ...20 и т.д. до 491 ...500, тип монтажа: крепление в высоких пазах для табличек, для клемм шириной: 6,2 мм, размер маркировочного поля: 6,15 x 10,5 мм, Количество отдельных табличек: 10

Планка Zack - ZB 6,LGS:GLEICHE ZAHLEN - 1051032



Планка Zack, Полоса, белый, с маркировкой, маркируется с помощью: CMS-P1-PLOTTER, надписи вдоль: одинаковые номера 1 или 2 и т.д. до 100, тип монтажа: крепление в высоких пазах для табличек, для клемм шириной: 6,2 мм, размер маркировочного поля: 6,15 x 10,5 мм, Количество отдельных табличек: 10

Маркировка для клеммных модулей - ZB 6,LGS:L1-N,PE - 1051414



Маркировка для клеммных модулей, Полоса, белый, с маркировкой, маркируется с помощью: CMS-P1-PLOTTER, горизонтально: L1, L2, L3, N, PE, L1, L2, L3, N, PE, тип монтажа: крепление в высоких пазах для табличек, для клемм шириной: 6,2 мм, размер маркировочного поля: 6,15 x 10,5 мм, Количество отдельных табличек: 10

Маркировка для клеммных модулей - ZB 6,LGS:U-N - 1051430



Маркировка для клеммных модулей, Полоса, белый, с маркировкой, маркируется с помощью: CMS-P1-PLOTTER, надписи вдоль: U, V, W, N, GND, U, V, W, N, GND, тип монтажа: крепление в высоких пазах для табличек, для клемм шириной: 6,2 мм, размер маркировочного поля: 6,15 x 10,5 мм, Количество отдельных табличек: 10

Двухъярусные клеммы - УТТВ 4 - 3044814

Принадлежности

Маркировка для клеммных модулей - UC-TM 6 CUS - 0824589



Маркировка для клеммных модулей, возможен заказ: в пластинах, белый, надписи в соответствии с требованиями заказчика, тип монтажа: крепление в высоких пазах для табличек, для клемм шириной: 6,2 мм, размер маркировочного поля: 5,6 x 10,5 мм, Количество отдельных табличек: 80

Маркировка для клеммных модулей - UCT-TM 6 CUS - 0829602



Маркировка для клеммных модулей, возможен заказ: в пластинах, белый, надписи в соответствии с требованиями заказчика, тип монтажа: крепление в высоких пазах для табличек, для клемм шириной: 6,2 мм, размер маркировочного поля: 5,6 x 10,5 мм, Количество отдельных табличек: 60