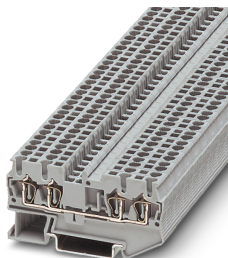


Проходные клеммы - ST 2,5-QUATTRO - 3031306

Обратите внимание на то, что приведенные здесь данные взяты из online-каталога. Полная информация и данные содержатся в документации пользователя. Действуют Общие условия использования для информации, загруженной из интернета. (<http://phoenixcontact.ru/download>)




Проходные клеммы, номинальное напряжение: 800 В, номинальный ток: 24 А, тип подключения: Пружинный зажим, Расчетное сечение: 2,5 мм², сечение: 0,08 мм² - 4 мм², тип монтажа: NS 35/7,5, NS 35/15, цвет: серый

Преимущества для Вас

- Соединение с любым количеством клемм с помощью системы различных вставных перемычек FBS ...
- Компактный разветвитель потенциалов, двойной разъем обеспечивает возможность подключения четырех цепей
- Опробовано для железнодорожного транспорта



Коммерческие данные

Упаковочная единица	50 stk
Минимальный объем заказа	50 stk
GTIN	 4 017918 186784
GTIN	4017918186784
Вес/шт. (без упаковки)	8,500 GRM
Примечание	Позаказное производство (возврат невозможен)

Технические данные

Общие сведения

Количество рядов	1
Количество точек подключения	4
Потенциалы	1
Номинальное сечение	2,5 мм ²
Цвет	серый
Изоляционный материал	РА
Класс воспламеняемости согласно UL 94	V0
Область применения	Железнодорожная индустрия
	Машиностроение
	Производство комплектного оборудования

Проходные клеммы - ST 2,5-QUATTRO - 3031306

Технические данные

Общие сведения

	Обрабатывающая промышленность
Тип монтажа	NS 35/7,5
Расчетное импульсное напряжение	8 кВ
Степень загрязнения	3
Категория перенапряжения	III
Группа изоляционного материала	I
Макс. мощность потерь при номинальных условиях	0,77 Вт
Максимальный ток нагрузки	28 А (при сечении подключаемого провода 4 мм ² суммарный ток всех подключенных проводников не должен превышать максимальный ток нагрузки.)
Номинальный ток I _N	24 А (для кабеля сечением 4 мм ² Поперечное сечение)
Номинальное напряжение U _N	800 В
Открытая боковая стенка	Да
Общие указания	При присоединении к открытой стороне корпуса проходной клеммы той же серии и размера необходимо предусмотреть на ней крышку при условии, что ожидаемое напряжение изоляции составляет >320 В. Суммарный ток всех подключенных проводов не должен превышать максимально допустимый ток нагрузки.
Спецификация испытания защиты от прикосновений	DIN EN 50274 (VDE 0660-514):2002-11
Безопасность при прикосновении руками	обеспечивается
Безопасность при прикосновении пальцами	обеспечивается
Результат испытания на изгиб и растяжение	Испытание проведено
Испытание на изгиб Скорость вращения	10 об/мин.
Испытание на изгиб при вращении	135
Испытание на изгиб Сечение провода/Масса	0,08 мм ² / 0,1 кг
	2,5 мм ² /0,7 кг
	4 мм ² /0,9 кг
Результат испытания на растяжение	Испытание проведено
Прочность насадки на крепежное основание	NS 32/NS 35
Заданное значение	1 Н
Требования, падение напряжения	U ₁ ≤ 3,2 мВ; U ₂ ≤ 1,5 x U ₁
Требования, испытание на нагревание	Повышение температуры ≤ 45 К
Результат проверки стойкости к току КЗ	Испытание проведено
Испытание на устойчивость к воздействию короткого замыкания Сечение провода	2,5 мм ²
Кратковременный ток	0,3 кА
Испытание на устойчивость к воздействию короткого замыкания Сечение провода	4 мм ²
Кратковременный ток	0,48 кА
Подтверждение тепловых характеристик (испытание горелкой с игольчатым пламенем) Длительность воздействия	30 с
Результат испытаний на старение	Испытание проведено
Спецификация испытания на колебания, широкополосные шумы	DIN EN 50155 (VDE 0115-200):2018-05

Проходные клеммы - ST 2,5-QUATTRO - 3031306

Технические данные

Общие сведения

Спектр испытания	Испытания на долговечность, категория 2, на поворотной тележке
Частота испытания	от $f_1 = 5$ Гц до $f_2 = 250$ Гц
ASD-уровень	6,12 (м/с ²) ² /Гц
Ускорение	3,12г
Продолжительность испытания на каждую ось	5 ч
Направления испытания	X-, Y- и Z-ось
Спецификация испытания на ударпрочность	DIN EN 50155 (VDE 0115-200):2008-03
Форма удара	Полусинусоида
Ускорение	30г
Продолжительность удара	18 мс
Количество ударов в 1 направлении	3
Направления испытания	X-, Y- и Z-ось (положит. и отрицат.)
Относительный температурный индекс изоляционного материала (Elec., UL 746 B)	130 °C
Температурный индекс изоляционного материала (DIN EN 60216-1 (VDE 0304-21))	125 °C
Статическое использование изоляционного материала на холоде	-60 °C
Воспламеняемость поверхности NFPA 130 (ASTM E 162)	имеется
Специфическая оптическая плотность дымовых газов NFPA 130 (ASTM E 662)	имеется
Калориметрическая теплоотдача NFPA 130 (ASTM E 1354)	27,5 MJ/kg
Токсичность дымовых газов NFPA 130 (SMP 800C)	имеется
Противопожарная защита рельсовых TC (DIN EN 45545-2) R22	HL 1 - HL 3
Противопожарная защита рельсовых TC (DIN EN 45545-2) R23	HL 1 - HL 3
Противопожарная защита рельсовых TC (DIN EN 45545-2) R24	HL 1 - HL 3
Противопожарная защита рельсовых TC (DIN EN 45545-2) R26	HL 1 - HL 3

Размеры

Ширина	5,2 мм
Ширина крышки	2,2 мм
Длина	72 мм
Высота NS 35/7,5	36,5 мм
Высота NS 35/15	44 мм

Характеристики клемм

Тип подключения	Пружинный зажим
Длина оголяемой части	8 мм ... 10 мм
Подключение согласно стандарту	МЭК 60947-7-1
Сечение жесткого проводника мин.	0,08 мм ²
Сечение жесткого проводника макс.	4 мм ²
Сечение провода AWG мин.	28
Сечение провода AWG макс.	12
Сечение гибкого проводника мин.	0,08 мм ²

Проходные клеммы - ST 2,5-QUATTRO - 3031306

Технические данные

Характеристики клемм

Сечение гибкого проводника макс.	2,5 мм ²
Мин. сечение гибкого проводника AWG	28
Сечение гибкого проводника AWG, макс.	14
Сечение гибкого проводника с кабельным наконечником, без пластмассовой втулки, мин.	0,14 мм ²
Сечение гибкого проводника с кабельным наконечником, без пластмассовой втулки, макс.	2,5 мм ²
Сечение гибкого проводника с кабельным наконечником, с пластмассовой втулкой, мин.	0,14 мм ²
Сечение гибкого проводника с кабельным наконечником, с пластмассовой втулкой, макс.	2,5 мм ²
2 проводника одинакового сечения / гибкие с наконечниками TWIN с пластиковой втулкой, макс.	0,5 мм ²
Подключение согласно стандарту	МЭК/EN 60079-7
Сечение жесткого проводника мин.	0,08 мм ²
Сечение жесткого проводника макс.	4 мм ²
Сечение провода AWG мин.	28
Сечение провода AWG макс.	12
Сечение гибкого проводника мин.	0,08 мм ²
Сечение гибкого проводника макс.	2,5 мм ²
Калиберная пробка	A3

Окружающие условия

Рабочая температура	-60 °C ... 105 °C (макс. кратковременная рабочая температура см. RTI Elec.)
Температура окружающей среды (хранение/транспорт)	-25 °C ... 60 °C (кратковременно, не более 24 ч, от -60 °C до +70 °C)
Допустимая влажность воздуха (хранение / транспортировка)	30 % ... 70 %
Температура окружающей среды (при монтаже)	-5 °C ... 70 °C
Температура окружающей среды (при эксплуатации)	-5 °C ... 70 °C

Стандарты и предписания

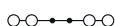
Подключение согласно стандарту	МЭК 60947-7-1
	МЭК/EN 60079-7

Environmental Product Compliance

China RoHS	Период времени для применения по назначению: не ограничен = EFUP-e
	Не содержит опасных веществ, выходящих за пределы пороговых значений

Чертежи

Электрическая схема



Проходные клеммы - ST 2,5-QUATTRO - 3031306

Классификация

eCl@ss

eCl@ss 10.0.1	27141120
eCl@ss 11.0	27141120
eCl@ss 4.0	27141100
eCl@ss 4.1	27141100
eCl@ss 5.0	27141100
eCl@ss 5.1	27141100
eCl@ss 6.0	27141100
eCl@ss 7.0	27141120
eCl@ss 9.0	27141120

ETIM

ETIM 2.0	EC000897
ETIM 3.0	EC000897
ETIM 4.0	EC000897
ETIM 6.0	EC000897
ETIM 7.0	EC000897

UNSPSC

UNSPSC 6.01	30211811
UNSPSC 7.0901	39121410
UNSPSC 11	39121410
UNSPSC 12.01	39121410
UNSPSC 13.2	39121410
UNSPSC 18.0	39121410
UNSPSC 19.0	39121410
UNSPSC 20.0	39121410
UNSPSC 21.0	39121410

Сертификаты

Сертификаты

Сертификаты

CSA / BV / LR / KR / NK / IECEx CB Scheme / RS / VDE Zeichengenehmigung / cULus Recognized / DNV

Сертификация для взрывоопасных зон

EAC Ex / IECEx / NEPSI / ATEX / CCC

Подробности сертификации

Проходные клеммы - ST 2,5-QUATTRO - 3031306

Сертификаты

CSA		http://www.csagroup.org/services-industries/product-listing/	13631
		B	C
Номинальное напряжение UN		600 В	600 В
Номинальный ток IN		20 А	20 А
мм²/AWG/kcmil		28-12	28-12

BV		http://www.veristar.com/portal/veristarinfo/generalinfo/approved/approvedProducts/equipmentAndMaterials	13403/D0 BV
----	--	---	-------------

LR		http://www.lr.org/en	LR2014888TA
----	--	---	-------------

KR		http://www.krs.co.kr/eng/main/main.aspx	HMB17372-EL002
----	--	---	----------------

NK		http://www.classnk.or.jp/hp/en/	09 ME 140
----	--	---	-----------

IECEE CB Scheme		http://www.iecee.org/	DE1-63032
-----------------	--	---	-----------

RS		http://www.rs-head.spb.ru/en/index.php	17.00013.272
----	--	---	--------------

VDE Zeichengenehmigung		http://www2.vde.com/de/Institut/Online-Service/VDE-gepruefteProdukte/Seiten/Online-Suche.aspx	40009033
Номинальное напряжение UN		800 В	
Номинальный ток IN		24 А	
мм²/AWG/kcmil		0.2-2.5	

Проходные клеммы - ST 2,5-QUATTRO - 3031306

Сертификаты

cULus Recognized		http://database.ul.com/cgi-bin/XYV/template/LISEXT/1FRAME/index.htm	E60425
	B	C	
Номинальное напряжение UN	600 В	600 В	
Номинальный ток IN	20 А	20 А	
мм ² /AWG/kcmil	28-12	28-12	

DNV	https://approvalfinder.dnv.com/	TAE00001CS
-----	---	------------

Принадлежности

Принадлежности

Документация

Приспособления для монтажа - ST-IL - 3039900

Наклейка для клемм ST



Заглушки

Заглушки - CEC 2,5 - 3062757



Крышка кабельного канала, 10-полюсн., для клемм с пружинными зажимами (ST) и клеммных блоков с технологией Push-in (PT) шириной: 5,2 мм

Крышка

Защитная табличка групповой маркировки - BST 2,5 - 3061282



Крышка для канала управления, 5-контакт., для пружинных клемм, ширина: 5,2 мм

Проходные клеммы - ST 2,5-QUATTRO - 3031306

Принадлежности

Защитная табличка групповой маркировки - BST 2,5 - 3061282



Крышка для канала управления, 5-контакт., для пружинных клемм, ширина: 5,2 мм

Отвертка

Отвертка - SZF 1-0,6X3,5 - 1204517



Инструмент для затягивания винтовых клемм / отжима пружин клемм ST, возможно использование в качестве шлицевой отвертки, размер: 0,6 x 3,5 x 100 мм, 2-компонентная ручка, защита от соскальзывания руки

Отвертка - ST-BW - 1207608



Отвертка, для пружинных клемм 2,5 - 4,0 мм²

Перемычка

Проволочная перемычка - FBSW 2-5/250MM - 3030172



Проволочная перемычка, цвет: красный/черный

Проволочная перемычка - FBSW 2-5/60MM - 3030170



Проволочная перемычка, Не подходит для применения в железнодорожной отрасли, цвет: красный/черный

Проходные клеммы - ST 2,5-QUATTRO - 3031306

Принадлежности

Проволочная перемычка - FBSW 2-5/110MM - 3030171



Проволочная перемычка, цвет: красный/черный

Перемычка - FBS 20-5 - 3030226



Перемычка, размер шага: 5,2 мм, цвет: красный

Перемычка - FBS 10-5 - 3030213



Перемычка, размер шага: 5,2 мм, цвет: красный

Перемычка - FBS 5-5 - 3030190



Перемычка, размер шага: 5,2 мм, цвет: красный

Перемычка - FBS 4-5 - 3030187



Перемычка, размер шага: 5,2 мм, цвет: красный

Проходные клеммы - ST 2,5-QUATTRO - 3031306

Принадлежности

Перемычка - FBS 3-5 - 3030174



Перемычка, размер шага: 5,2 мм, цвет: красный

Перемычка - FBS 2-5 - 3030161



Перемычка, размер шага: 5,2 мм, цвет: красный

Перемычка - FBS 50-5 - 3038930



Перемычка, размер шага: 5,2 мм, цвет: красный

Перемычка - FBSR 2-5 - 3033702



Перемычка, размер шага: 5,2 мм, цвет: красный

Перемычка - FBSR 3-5 - 3001591



Перемычка, размер шага: 5,2 мм, цвет: красный

Проходные клеммы - ST 2,5-QUATTRO - 3031306

Принадлежности

Перемычка - FBSR 4-5 - 3001592



Перемычка, размер шага: 5,2 мм, цвет: красный

Перемычка - FBSR 5-5 - 3001593



Перемычка, размер шага: 5,2 мм, цвет: красный

Перемычка - FBSR 10-5 - 3033710



Перемычка, размер шага: 5,2 мм, цвет: красный

Перемычка - FBS 2-5 BU - 3036877



Перемычка, размер шага: 5,2 мм, цвет: синий

Перемычка - FBS 3-5 BU - 3036880



Перемычка, размер шага: 5,2 мм, цвет: синий

Проходные клеммы - ST 2,5-QUATTRO - 3031306

Принадлежности

Перемычка - FBS 4-5 BU - 3036893



Перемычка, размер шага: 5,2 мм, цвет: синий

Перемычка - FBS 5-5 BU - 3036903



Перемычка, размер шага: 5,2 мм, цвет: синий

Перемычка - FBS 10-5 BU - 3036916



Перемычка, размер шага: 5,2 мм, цвет: синий

Перемычка - FBS 20-5 BU - 3036929



Перемычка, размер шага: 5,2 мм, цвет: синий

Перемычка - FBS 50-5 BU - 3032114



Перемычка, Модель с односторонним или двухсторонним срезом. Учитывайте возможное влияние на защиту от касания и воздушные зазоры и пути утечки, размер шага: 5,2 мм, цвет: синий

Изоляционная втулка

Проходные клеммы - ST 2,5-QUATTRO - 3031306

Принадлежности

Изоляционная втулка - MPS-IH WH - 0201663

Изоляционная втулка, цвет: белый



Изоляционная втулка - MPS-IH RD - 0201676

Изоляционная втулка, цвет: красный



Изоляционная втулка - MPS-IH BU - 0201689

Изоляционная втулка, цвет: синий



Изоляционная втулка - MPS-IH YE - 0201692

Изоляционная втулка, цвет: желтый



Изоляционная втулка - MPS-IH GN - 0201702

Изоляционная втулка, цвет: зеленый



Проходные клеммы - ST 2,5-QUATTRO - 3031306

Принадлежности

Изоляционная втулка - MPS-IH GY - 0201728

Изоляционная втулка, цвет: серый



Изоляционная втулка - MPS-IH BK - 0201731

Изоляционная втулка, цвет: черный



Изоляционная втулка - ISH 2,5/0,2 - 3002843

Изоляционная втулка, цвет: белый



Изоляционная втулка - ISH 2,5/0,5 - 3002856

Изоляционная втулка, цвет: серый



Изоляционная втулка - ISH 2,5/1,0 - 3002869

Изоляционная втулка, цвет: черный



Концевая крышка

Проходные клеммы - ST 2,5-QUATTRO - 3031306

Принадлежности

Концевая крышка - D-ST 2,5-QUATTRO - 3030514



Концевая крышка, длина: 72,2 мм, ширина: 2,2 мм, высота: 29,1 мм, цвет: серый

Сегмент крышки - DS-ST 2,5 - 3036602



Сегменты крышки, большой сегмент: 32,25 X 13,83 X 0,9, маленький сегмент: 22,65 X 11,65 X 0,9, цвет: серый

Концевая крышка - D-ST 2,5-QUATTRO-0,8 OG - 3030513



Концевая крышка, длина: 72 мм, ширина: 0,8 мм, высота: 29 мм, цвет: оранжевый

Концевые фиксаторы

Концевой стопор - CLIPFIX 35 - 3022218



Концевой держатель для быстрого монтажа, для монтажной рейки NS 35/7,5 или NS 35/15, с возможностью нанесения маркировки, ширина: 9,5 мм, цвет: серый

Концевой стопор - CLIPFIX 35-5 - 3022276



Концевой держатель для быстрого монтажа, для монтажной рейки NS 35/7,5 или NS 35/15, с возможностью нанесения маркировки и установки FBS...5, FBS...6, KSS 5, KSS 6, ширина: 5,15 мм, цвет: серый

Проходные клеммы - ST 2,5-QUATTRO - 3031306

Принадлежности

Концевой стопор - E/NS 35 N - 0800886



Концевой держатель, ширина: 9,5 мм, цвет: серый

Концевой стопор - E/UK - 1201442



Концевой стопор, материал: PA, цвет: серый, Монтаж на несущую рейку NS 32 или NS 35

Концевой стопор - E/UK 1 - 1201413



Концевой держатель, служит в качестве опоры для двух- и трехъярусных клеммных модулей, ширина: 10 мм, цвет: серый

Монтажная рейка

DIN-рейка, с перфорацией - NS 35/ 7,5 PERF 2000MM - 0801733



DIN-рейка, с перфорацией, согласно EN 60715, материал: Сталь, оцинкован., пассивирован., Стандартный профиль, цвет: серебристый, Вариант упаковки из 25 штук (50 м)

Несущая рейка без перфорации - NS 35/ 7,5 UNPERF 2000MM - 0801681



Несущая рейка без перфорации, согласно EN 60715, материал: Сталь, оцинкован., пассивирован., Стандартный профиль, цвет: серебристый, Вариант упаковки из 25 штук (50 м)

Проходные клеммы - ST 2,5-QUATTRO - 3031306

Принадлежности

DIN-рейка, с перфорацией - NS 35/ 7,5 WH PERF 2000MM - 1204119



DIN-рейка, с перфорацией, согласно EN 60715, материал: Сталь, оцинковка, белая пассивация, Стандартный профиль, цвет: серебристый, Вариант упаковки из 25 штук (50 м)

Несущая рейка без перфорации - NS 35/ 7,5 WH UNPERF 2000MM-VPE 10 - 1204122



Несущая рейка без перфорации, согласно EN 60715, материал: Сталь, оцинковка, белая пассивация, Стандартный профиль, цвет: серебристый, Вариант упаковки из 25 штук (50 м)

Несущая рейка без перфорации - NS 35/ 7,5 AL UNPERF 2000MM - 0801704



Несущая рейка без перфорации, согласно EN 60715, материал: Алюминий, без покрытия, Стандартный профиль, цвет: серебристый, Вариант упаковки из 25 штук (50 м)

DIN-рейка, с перфорацией - NS 35/ 7,5 ZN PERF 2000MM - 1206421



DIN-рейка, с перфорацией, согласно EN 60715, материал: Сталь, оцинкованный, Стандартный профиль, цвет: серебристый, Вариант упаковки из 25 штук (50 м)

Несущая рейка без перфорации - NS 35/ 7,5 ZN UNPERF 2000MM - 1206434



Несущая рейка без перфорации, согласно EN 60715, материал: Сталь, оцинкованный, Стандартный профиль, цвет: серебристый, Вариант упаковки из 25 штук (50 м)

Проходные клеммы - ST 2,5-QUATTRO - 3031306

Принадлежности

Несущая рейка без перфорации - NS 35/ 7,5 CU UNPERF 2000MM-VPE 10 - 0801762



Несущая рейка без перфорации, согласно EN 60715, материал: Медь, без покрытия, Стандартный профиль, цвет: Под медь, Вариант упаковки из 10 штук (20 м)

Концевой колпачок - NS 35/ 7,5 CAP - 1206560



Наконечник для DIN-рейки NS 35/7,5

DIN-рейка, с перфорацией - NS 35/15 PERF 2000MM - 1201730



DIN-рейка, с перфорацией, соотв. EN 60715, материал: Сталь, оцинкован., пассивирован., Стандартный профиль, цвет: серебристый, Вариант упаковки из 25 штук (50 м)

Несущая рейка без перфорации - NS 35/15 UNPERF 2000MM - 1201714



Несущая рейка без перфорации, соотв. EN 60715, материал: Сталь, оцинкован., пассивирован., Стандартный профиль, цвет: серебристый, Вариант упаковки из 25 штук (50 м)

DIN-рейка, с перфорацией - NS 35/15 WH PERF 2000MM - 0806602

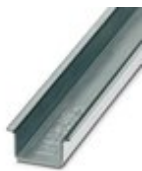


DIN-рейка, с перфорацией, соотв. EN 60715, материал: Сталь, оцинковка, белая пассивация, Стандартный профиль, цвет: белый, Вариант упаковки из 25 штук (50 м)

Проходные клеммы - ST 2,5-QUATTRO - 3031306

Принадлежности

Несущая рейка без перфорации - NS 35/15 WH UNPERF 2000MM-VPE 10 - 1204135



Несущая рейка без перфорации, соотв. EN 60715, материал: Сталь, оцинковка, белая пассивация, Стандартный профиль, цвет: серебристый, Вариант упаковки из 10 штук (20 м)

Несущая рейка без перфорации - NS 35/15 AL UNPERF 2000MM - 1201756



Несущая рейка без перфорации, соотв. EN 60715, материал: Алюминий, без покрытия, Стандартный профиль, цвет: серебристый

DIN-рейка, с перфорацией - NS 35/15 ZN PERF 2000MM - 1206599



DIN-рейка, с перфорацией, соотв. EN 60715, материал: Сталь, оцинкованный, Стандартный профиль, цвет: серебристый, Вариант упаковки из 25 штук (50 м)

Несущая рейка без перфорации - NS 35/15 ZN UNPERF 2000MM - 1206586



Несущая рейка без перфорации, соотв. EN 60715, материал: Сталь, оцинкованный, Стандартный профиль, цвет: серебристый, Вариант упаковки из 25 штук (50 м)

Несущая рейка без перфорации - NS 35/15 CU UNPERF 2000MM-VPE 10 - 1201895



Несущая рейка без перфорации, соотв. EN 60715, материал: Медь, без покрытия, Стандартный профиль, цвет: Под медь, Вариант упаковки из 10 штук (20 м)

Проходные клеммы - ST 2,5-QUATTRO - 3031306

Принадлежности

Концевой колпачок - NS 35/15 CAP - 1206573



Наконечник для DIN-рейки NS 35/15

Несущая рейка без перфорации - NS 35/15-2,3 UNPERF 2000MM-VPE 10 - 1201798



Несущая рейка без перфорации, согласно EN 60715, материал: Сталь, оцинкован., пассивирован., Стандартный профиль 2,3 мм, цвет: серебристый, Вариант упаковки из 10 штук (20 м)

Переходная перемычка

Переходная перемычка - RB ST (2,5/4)-1,5/S - 3214356



Переходная перемычка, размер шага: 6,7 мм, цвет: красный

Переходная перемычка - RB ST 6-(2,5/4) - 3030860



Переходная перемычка, размер шага: 9 мм, цвет: красный

Переходная перемычка - RB ST 10-(2,5/4) - 3030873



Переходная перемычка, размер шага: 10 мм, цвет: красный

Проходные клеммы - ST 2,5-QUATTRO - 3031306

Принадлежности

Переходная перемычка - RB ST 16-(2,5/4) - 3030886



Переходная перемычка, размер шага: 11 мм, цвет: красный

Переходная перемычка - RB ST 35-(2,5/4) - 3030899



Переходная перемычка, размер шага: 11 мм, цвет: красный

Переходная перемычка - RB ST (2,5/4)-1,5 - 3038943



Переходная перемычка, размер шага: 7,1 мм, цвет: красный

Переходная перемычка - RB UT 6-ST(2,5/4) - 3047264



Переходная перемычка, размер шага: 9,5 мм, цвет: красный

Переходная перемычка - RB UT 35-ST(2,5/4) - 3047280



Переходная перемычка, размер шага: 10,8 мм, цвет: красный

Проходные клеммы - ST 2,5-QUATTRO - 3031306

Принадлежности

Переходная перемычка - RB UT 10-ST(2,5/4) - 3047086



Переходная перемычка, размер шага: 10,2 мм, цвет: красный

Переходная перемычка - RB UT 16-ST(2,5/4) - 3047099



Переходная перемычка, размер шага: 11 мм, цвет: красный

Разделительная пластина

Разделительная пластина - ATP-ST QUATTRO - 3030815



Разделительная пластина, длина: 90,9 мм, ширина: 2 мм, высота: 45 мм, цвет: серый

Проставка - DP PS-5 - 3036725



Проставка, длина: 22,4 мм, ширина: 5,2 мм, высота: 29 мм, полюсов: 1, цвет: красный

Тестовые штекеры

Штекерный переходник - RPS - 0201647



Штекерный переходник, цвет: серый

Проходные клеммы - ST 2,5-QUATTRO - 3031306

Принадлежности

Тестовый штекер - MPS-MT - 0201744



Тестовый штекер, с выводом под пайку сечением до 1 мм², цвет: серый

Тестовый штекер - PS-5 - 3030983



Тестовый штекер, Соединительный контрольный штекер, цвет: красный

Тестовый штекер - PS-5/2,3MM RD - 3038723



Тестовый штекер, цвет: красный

Электронные автоматические выключатели

Электронный защитный выключатель - PTCB E1 24DC/1-8A NO - 2908262



1-канальный, электронный автоматический выключатель для защиты потребителей сетей 24 В DC при перегрузке и коротком замыкании. Простое распределение потенциалов при помощи компонентов из системы клеммных блоков CLIPLINE complete. С электронной блокировкой настроенных номинальных токов. Для установки на DIN-рейках.

Электронный защитный выключатель - PTCB E1 24DC/1-3A NO - 2909909



1-канальный, электронный автоматический выключатель для защиты потребителей сетей 24 В DC при перегрузке и коротком замыкании. Простое распределение потенциалов при помощи компонентов из системы клеммных блоков DIN-рейках.

Проходные клеммы - ST 2,5-QUATTRO - 3031306

Принадлежности

Электронный защитный выключатель - PTCB E1 24DC/2A NO - 2909903



1-канальный, электронный автоматический выключатель для защиты потребителей сетей 24 В DC при перегрузке и коротком замыкании. Простое распределение потенциалов при помощи компонентов из системы клеммных блоков CLIPLINE complete. С фиксированным номинальным током. Для установки на DIN-рейках.

Электронный защитный выключатель - PTCB E1 24DC/1-4A NO - 2908261



1-канальный, электронный автоматический выключатель для защиты потребителей сетей 24 В DC при перегрузке и коротком замыкании. Простое распределение потенциалов при помощи компонентов из системы клеммных блоков CLIPLINE complete. С электронной блокировкой настроенных номинальных токов. Для установки на DIN-рейках.

Электронный защитный выключатель - PTCB E1 24DC/3A NO - 2909904



1-канальный, электронный автоматический выключатель для защиты потребителей сетей 24 В DC при перегрузке и коротком замыкании. Простое распределение потенциалов при помощи компонентов из системы клеммных блоков CLIPLINE complete. С фиксированным номинальным током. Для установки на DIN-рейках.

Электронный защитный выключатель - PTCB E1 24DC/4A NO - 2909906



1-канальный, электронный автоматический выключатель для защиты потребителей сетей 24 В DC при перегрузке и коротком замыкании. Простое распределение потенциалов при помощи компонентов из системы клеммных блоков CLIPLINE complete. С фиксированным номинальным током. Для установки на DIN-рейках.

Электронный защитный выключатель - PTCB E1 24DC/6A NO - 2909908



1-канальный, электронный автоматический выключатель для защиты потребителей сетей 24 В DC при перегрузке и коротком замыкании. Простое распределение потенциалов при помощи компонентов из системы клеммных блоков CLIPLINE complete. С фиксированным номинальным током. Для установки на DIN-рейках.

Проходные клеммы - ST 2,5-QUATTRO - 3031306

Принадлежности

Электронный защитный выключатель - PTCB E1 24DC/1A NO - 2909902



1-канальный, электронный автоматический выключатель для защиты потребителей сетей 24 В DC при перегрузке и коротком замыкании. Простое распределение потенциалов при помощи компонентов из системы клеммных блоков CLIPLINE complete. С фиксированным номинальным током. Для установки на DIN-рейках.

Электронный защитный выключатель - PTCB E1 24DC/8A NO - 2909910



1-канальный, электронный автоматический выключатель для защиты потребителей сетей 24 В DC при перегрузке и коротком замыкании. Простое распределение потенциалов при помощи компонентов из системы клеммных блоков CLIPLINE complete. С фиксированным номинальным током. Для установки на DIN-рейках.

Электронный защитный выключатель - PTCB E1 24DC/1-8A SI-R - 1135752



1-канальный, электронный предохранитель для защиты потребителей 24 В. Простое распределение потенциалов при помощи клеммных блоков из системы CLIPLINE complete. С выходом сигнала состояния, входом для сигнала сброса и электронной блокировкой. Для установки на DIN-рейках.

Электронный защитный выключатель - PTCB E1 24DC/2A SI-R - 1135749



1-канальный, электронный предохранитель для защиты потребителей 24 В. Простое распределение потенциалов при помощи клеммных блоков из системы CLIPLINE complete. С выходом сигнала состояния, входом для сигнала сброса и электронной блокировкой. Для установки на DIN-рейках.

Электронный защитный выключатель - PTCB E1 24DC/1-4A SI-R - 1135753



1-канальный, электронный предохранитель для защиты потребителей 24 В. Простое распределение потенциалов при помощи клеммных блоков из системы CLIPLINE complete. С выходом сигнала состояния, входом для сигнала сброса и электронной блокировкой. Для установки на DIN-рейках.

Проходные клеммы - ST 2,5-QUATTRO - 3031306

Принадлежности

Электронный защитный выключатель - PTCB E1 24DC/4A SI-R - 1135745



1-канальный, электронный предохранитель для защиты потребителей 24 В. Простое распределение потенциалов при помощи клеммных блоков из системы CLIPLINE complete. С выходом сигнала состояния, входом для сигнала сброса и электронной блокировкой. Для установки на DIN-рейках.

Электронный защитный выключатель - PTCB E1 24DC/6A SI-R - 1135740



1-канальный, электронный предохранитель для защиты потребителей 24 В. Простое распределение потенциалов при помощи клеммных блоков из системы CLIPLINE complete. С выходом сигнала состояния, входом для сигнала сброса и электронной блокировкой. Для установки на DIN-рейках.

Электронный защитный выключатель - PTCB E1 24DC/1A SI-R - 1135751



1-канальный, электронный предохранитель для защиты потребителей 24 В. Простое распределение потенциалов при помощи клеммных блоков из системы CLIPLINE complete. С выходом сигнала состояния, входом для сигнала сброса и электронной блокировкой. Для установки на DIN-рейках.

Электронный защитный выключатель - PTCB E1 24DC/8A SI-R - 1135734



1-канальный, электронный предохранитель для защиты потребителей 24 В. Простое распределение потенциалов при помощи клеммных блоков из системы CLIPLINE complete. С выходом сигнала состояния, входом для сигнала сброса и электронной блокировкой. Для установки на DIN-рейках.

Гнездо для щупа тестера

Адаптер тестера - PAI-4-N GY - 3032871



Контрольный адаптер на 4 мм, для клемм с шагом в 5,2 мм, 6,2 мм и 8,2 мм

Штекер для компонентов схемы

Проходные клеммы - ST 2,5-QUATTRO - 3031306

Принадлежности

Штекер для установки электронных компонентов - P-CO 2-5 R47K - 3032447



Штекер для установки электронных компонентов, с резистором 47 кОм для контроля обрыва провода, размер шага: 5,2 мм, длина: 8,9 мм, ширина: 4,1 мм, высота: 34,8 мм, полюсов: 2, цвет: черный

Маркировка для клемм, без надписей

Планка Zack - ZB 5 :UNBEDRUCKT - 1050004



Планка Zack, Полоса, белый, без надписи, маркируется с помощью: PLOTMARK, CMS-P1-PLOTTER, тип монтажа: вставлять, для клемм шириной: 5,2 мм, размер маркировочного поля: 5,1 x 10,5 мм, Количество отдельных табличек: 10

Маркировка для клеммных модулей - UC-TM 5 - 0818108



Маркировка для клеммных модулей, Пластина, белый, без надписи, маркируется с помощью: BLUEMARK ID COLOR, BLUEMARK ID, BLUEMARK CLED, PLOTMARK, CMS-P1-PLOTTER, тип монтажа: вставлять, для клемм шириной: 5,2 мм, размер маркировочного поля: 10,5 x 4,6 мм, Количество отдельных табличек: 96

Маркировка для клеммных модулей - UCT-TM 5 - 0828734



Маркировка для клеммных модулей, Пластина, белый, без надписи, маркируется с помощью: TOPMARK NEO, TOPMARK LASER, BLUEMARK ID COLOR, BLUEMARK ID, BLUEMARK CLED, THERMOMARK PRIME, THERMOMARK CARD 2.0, THERMOMARK CARD, тип монтажа: вставлять, для клемм шириной: 5,2 мм, размер маркировочного поля: 4,6 x 10,5 мм, Количество отдельных табличек: 72

Плоские планки Zack - ZBF 5:UNBEDRUCKT - 0808642



Плоские планки Zack, Полоса, белый, без надписи, маркируется с помощью: PLOTMARK, CMS-P1-PLOTTER, тип монтажа: вставлять, для клемм шириной: 5 мм, размер маркировочного поля: 5,1 x 5,2 мм, Количество отдельных табличек: 10

Проходные клеммы - ST 2,5-QUATTRO - 3031306

Принадлежности

Маркировка для клеммных модулей - UC-TMF 5 - 0818153



Маркировка для клеммных модулей, Пластина, белый, без надписи, маркируется с помощью: BLUEMARK ID COLOR, BLUEMARK ID, BLUEMARK CLED, PLOTMARK, CMS-P1-PLOTTER, тип монтажа: вставлять, для клемм шириной: 5,2 мм, размер маркировочного поля: 4,6 x 5,1 мм, Количество отдельных табличек: 96

Маркировка для клеммных модулей - UCT-TMF 5 - 0828744



Маркировка для клеммных модулей, Пластина, белый, без надписи, маркируется с помощью: TOPMARK NEO, TOPMARK LASER, BLUEMARK ID COLOR, BLUEMARK ID, BLUEMARK CLED, THERMOMARK PRIME, THERMOMARK CARD 2.0, THERMOMARK CARD, тип монтажа: вставлять, для клемм шириной: 5,2 мм, размер маркировочного поля: 4,4 x 4,7 мм, Количество отдельных табличек: 72

Маркировка для клемм, с надписями

Крышка с предупредительным значком - WST 2,5 - 3030941



Крышка с предупредительным значком, 5 контактов, для клемм шириной: 5,2 мм

Планка Zack - ZB 5 CUS - 0824962



Планка Zack, возможен заказ: в лентах, белый, надписи в соответствии с требованиями заказчика, тип монтажа: крепление в высоких пазах для табличек, для клемм шириной: 5,2 мм, размер маркировочного поля: 5,15 x 10,5 мм, Количество отдельных табличек: 10

Планка Zack - ZB 5,LGS:FORTL.ZAHLEN - 1050017



Планка Zack, Полоса, белый, с маркировкой, надписи вдоль: нумерация по порядку 1 ...10, 11 ...20 и т.д. до 491 ...500, тип монтажа: крепление в высоких пазах для табличек, для клемм шириной: 5,2 мм, размер маркировочного поля: 5,15 x 10,5 мм, Количество отдельных табличек: 10

Проходные клеммы - ST 2,5-QUATTRO - 3031306

Принадлежности

Планка Zack - ZB 5,QR:FORTL.ZAHLEN - 1050020



Планка Zack, белый, надписи поперек: нумерация по порядку 1 ...10, 11 ...20 и т.д. до 491 ...500, тип монтажа: крепление в высоких пазах для табличек, для клемм шириной: 5,2 мм, размер маркировочного поля: 5,15 x 10,5 мм

Планка Zack - ZB 5,LGS:GLEICHE ZAHLEN - 1050033



Планка Zack, Полоса, белый, с маркировкой, маркируется с помощью: CMS-P1-PLOTTER, надписи вдоль: одинаковые номера 1 или 2 и т.д. до 100, тип монтажа: крепление в высоких пазах для табличек, для клемм шириной: 5,2 мм, размер маркировочного поля: 5,15 x 10,5 мм, Количество отдельных табличек: 10

Планка Zack - ZB 5,LGS:L1-N,PE - 1050415



Планка Zack, Полоса, белый, с маркировкой, горизонтально: L1, L2, L3, N, PE, L1, L2, L3, N, PE, тип монтажа: крепление в высоких пазах для табличек, для клемм шириной: 5,2 мм, размер маркировочного поля: 5,15 x 10,5 мм, Количество отдельных табличек: 10

Маркировка для клеммных модулей - UC-TM 5 CUS - 0824581



Маркировка для клеммных модулей, возможен заказ: в пластинах, белый, надписи в соответствии с требованиями заказчика, тип монтажа: крепление в высоких пазах для табличек, для клемм шириной: 5,2 мм, размер маркировочного поля: 10,5 x 4,6 мм, Количество отдельных табличек: 96

Маркировка для клеммных модулей - UCT-TM 5 CUS - 0829595



Маркировка для клеммных модулей, возможен заказ: в пластинах, белый, надписи в соответствии с требованиями заказчика, тип монтажа: крепление в высоких пазах для табличек, для клемм шириной: 5,2 мм, размер маркировочного поля: 4,6 x 10,5 мм, Количество отдельных табличек: 72

Проходные клеммы - ST 2,5-QUATTRO - 3031306

Принадлежности

Плоские планки Zack - ZBF 5 CUS - 0825025



Плоские планки Zack, возможен заказ: в лентах, белый, надписи в соответствии с требованиями заказчика, тип монтажа: крепление в плоских пазах для табличек, для клемм шириной: 5 мм, размер маркировочного поля: 5,15 x 5,15 мм, Количество отдельных табличек: 10

Плоские планки Zack - ZBF 5,LGS:FORTL.ZAHLEN - 0808671



Плоские планки Zack, Полоса, белый, с маркировкой, надписи вдоль: нумерация по порядку 1 ...10, 11 ...20 и т.д. до 491 ...500, тип монтажа: крепление в плоских пазах для табличек, для клемм шириной: 5 мм, размер маркировочного поля: 5,15 x 5,15 мм, Количество отдельных табличек: 10

Плоские планки Zack - ZBF 5,QR:FORTL.ZAHLEN - 0808697



Плоские планки Zack, Полоса, белый, с маркировкой, надписи поперек: нумерация по порядку 1 ...10, 11 ...20 и т.д. до 91 ...100, тип монтажа: крепление в плоских пазах для табличек, для клемм шириной: 5 мм, размер маркировочного поля: 5,15 x 5,15 мм, Количество отдельных табличек: 10

Плоские планки Zack - ZBF 5,LGS:GERADE ZAHLEN - 0810821



Плоские планки Zack, Полоса, белый, с маркировкой, надписи вдоль: нумерация числами по порядку 2 ... 20, 22 ... 40, и т. д. до 82 ... 100, тип монтажа: крепление в плоских пазах для табличек, для клемм шириной: 5 мм, размер маркировочного поля: 5,15 x 5,15 мм, Количество отдельных табличек: 10

Плоские планки Zack - ZBF 5,LGS:UNGERADE ZAHLEN - 0810863



Плоские планки Zack, Полоса, белый, с маркировкой, надписи вдоль: нечетные номера 1-19, 21-39 и т.д. до 81-99, тип монтажа: крепление в плоских пазах для табличек, для клемм шириной: 5 мм, размер маркировочного поля: 5,15 x 5,15 мм, Количество отдельных табличек: 10

Проходные клеммы - ST 2,5-QUATTRO - 3031306

Принадлежности

Маркировка для клеммных модулей - UC-TMF 5 CUS - 0824638



Маркировка для клеммных модулей, возможен заказ: в пластинах, белый, надписи в соответствии с требованиями заказчика, тип монтажа: крепление в плоских пазах для табличек, для клемм шириной: 5,2 мм, размер маркировочного поля: 4,6 x 5,1 мм, Количество отдельных табличек: 96

Маркировка для клеммных модулей - UCT-TMF 5 CUS - 0829658



Маркировка для клеммных модулей, возможен заказ: в пластинах, белый, надписи в соответствии с требованиями заказчика, тип монтажа: крепление в плоских пазах для табличек, для клемм шириной: 5,2 мм, размер маркировочного поля: 4,4 x 4,7 мм, Количество отдельных табличек: 72