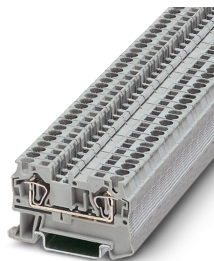


Проходные клеммы - ST 4 - 3031364

Обратите внимание на то, что приведенные здесь данные взяты из online-каталога. Полная информация и данные содержатся в документации пользователя. Действуют Общие условия использования для информации, загруженной из интернета. (<http://phoenixcontact.ru/download>)




Проходные клеммы, номинальное напряжение: 800 В, номинальный ток: 32 А, тип подключения: Пружинный зажим, 1. ярус, Расчетное сечение: 4 мм², сечение: 0,08 мм² - 6 мм², тип монтажа: NS 35/7,5, NS 35/15, цвет: серый

Преимущества для Вас

- ✓ Сплошной двойной функциональный канал обеспечивает возможность быстрого разветвления цепей и установки принадлежностей для тестирования
- ✓ Компактная конструкция и фронтальный разъем обеспечивают возможность экономии места и удобного проведения разводки в условиях ограниченного пространства
- ✓ Большой корпус позволяет подключать провода номинального поперечного сечения с кабельными наконечниками и пластиковыми фланцами
- ✓ Опробовано для железнодорожного транспорта



Коммерческие данные

Упаковочная единица	50 stk
Минимальный объем заказа	50 stk
GTIN	 4 017918 186838
GTIN	4017918186838
Вес/шт. (без упаковки)	6,470 GRM

Технические данные

Общие сведения

Количество рядов	1
Количество точек подключения	2
Потенциалы	1
Номинальное сечение	4 мм ²
Цвет	серый
Изоляционный материал	РА
Класс воспламеняемости согласно UL 94	V0
Область применения	Железнодорожная индустрия

Проходные клеммы - ST 4 - 3031364

Технические данные

Общие сведения

	Машиностроение
	Производство комплектного оборудования
	Обрабатывающая промышленность
Тип монтажа	NS 35/7,5
Расчетное импульсное напряжение	8 кВ
Степень загрязнения	3
Категория перенапряжения	III
Группа изоляционного материала	I
Макс. мощность потерь при номинальных условиях	1,02 Вт
Максимальный ток нагрузки	40 А (для кабеля сечением 6 мм ²)
Номинальный ток I _N	32 А
Номинальное напряжение U _N	800 В
Открытая боковая стенка	Да
Общие указания	При присоединении к открытой стороне корпуса проходной клеммы той же серии и размера необходимо предусмотреть на ней крышку при условии, что ожидаемое напряжение изоляции составляет >320 В. Суммарный ток всех подключенных проводов не должен превышать максимально допустимый ток нагрузки.
Спецификация испытания защиты от прикосновений	DIN EN 50274 (VDE 0660-514):2002-11
Безопасность при прикосновении руками	обеспечивается
Безопасность при прикосновении пальцами	обеспечивается
Результат испытаний импульсным напряжением	Испытание проведено
Заданное значение испытательного импульсного напряжения	9,8 кВ
Результат испытания с изменением напряжения	Испытание проведено
Заданное значение испытательного переменного напряжения	2 кВ
Результат испытания на механическую прочность клемм (5-кратное подсоединение/отсоединение провода)	Испытание проведено
Результат испытания на изгиб и растяжение	Испытание проведено
Испытание на изгиб Скорость вращения	10 (+/- 2) об/мин.
Испытание на изгиб при вращении	135
Испытание на изгиб Сечение провода/Масса	0,25 мм ² /0,2 кг
	4 мм ² /0,9 кг
	6 мм ² /1,4 кг
Результат испытания на растяжение	Испытание проведено
Испытание на растяжение, сечение провода	0,25 мм ²
Растягивающее усилие, заданное значение	10 Н
Испытание на растяжение, сечение провода	4 мм ²
Растягивающее усилие, заданное значение	60 Н
Испытание на растяжение, сечение провода	6 мм ²
Растягивающее усилие, заданное значение	80 Н
Результат испытания на прочность насадки на крепежное основание	Испытание проведено

Проходные клеммы - ST 4 - 3031364

Технические данные

Общие сведения

Прочность насадки на крепежное основание	NS 32/NS 35
Заданное значение	1 Н
Результат проверки падением напряжения	Испытание проведено
Требования, падение напряжения	$U_1 \leq 3,2 \text{ мВ}; U_2 \leq 1,5 \times U_1$
Результат испытания на нагревание	Испытание проведено
Требования, испытание на нагревание	Повышение температуры $\leq 45 \text{ К}$
Результат проверки стойкости к току КЗ	Испытание проведено
Испытание на устойчивость к воздействию короткого замыкания Сечение провода	4 мм ²
Кратковременный ток	0,48 кА
Испытание на устойчивость к воздействию короткого замыкания Сечение провода	6 мм ²
Кратковременный ток	0,72 кА
Результат термических испытаний	Испытание проведено
Подтверждение тепловых характеристик (испытание горелкой с игольчатым пламенем) Длительность воздействия	30 с
Результат испытаний на старение	Испытание проведено
Испытание на старение безвинтовых клемм Температурные циклы	192
Результат испытания на колебания, широкополосные шумы	Испытание проведено
Спецификация испытания на колебания, широкополосные шумы	DIN EN 50155 (VDE 0115-200):2018-05
Спектр испытания	Испытания на долговечность, категория 2, на поворотной тележке
Частота испытания	от $f_1 = 5 \text{ Гц}$ до $f_2 = 250 \text{ Гц}$
ASD-уровень	6,12 (м/с ²)/Гц
Ускорение	3,12г
Продолжительность испытания на каждую ось	5 ч
Направления испытания	X-, Y- и Z-ось
Результат испытания на ударпрочность	Испытание проведено
Спецификация испытания на ударпрочность	DIN EN 50155 (VDE 0115-200):2008-03
Форма удара	Полусинусоида
Ускорение	5г
Продолжительность удара	30 мс
Количество ударов в 1 направлении	3
Направления испытания	X-, Y- и Z-ось (положит. и отрицат.)
Относительный температурный индекс изоляционного материала (Elec., UL 746 B)	130 °C
Температурный индекс изоляционного материала (DIN EN 60216-1 (VDE 0304-21))	125 °C
Статическое использование изоляционного материала на холоде	-60 °C
Воспламеняемость поверхности NFPA 130 (ASTM E 162)	имеется
Специфическая оптическая плотность дымовых газов NFPA 130 (ASTM E 662)	имеется
Калориметрическая теплоотдача NFPA 130 (ASTM E 1354)	27,5 MJ/kg

Проходные клеммы - ST 4 - 3031364

Технические данные

Общие сведения

Токсичность дымовых газов NFPA 130 (SMP 800C)	имеется
Противопожарная защита рельсовых TC (DIN EN 45545-2) R22	HL 1 - HL 3
Противопожарная защита рельсовых TC (DIN EN 45545-2) R23	HL 1 - HL 3
Противопожарная защита рельсовых TC (DIN EN 45545-2) R24	HL 1 - HL 3
Противопожарная защита рельсовых TC (DIN EN 45545-2) R26	HL 1 - HL 3

Размеры

Ширина	6,2 мм
Ширина крышки	2,2 мм
Длина	56 мм
Высота NS 35/7,5	36,5 мм
Высота NS 35/15	44 мм

Характеристики клемм

Подключение	1. ярус
Тип подключения	Пружинный зажим
Длина оголяемой части	8 мм ... 10 мм
Подключение согласно стандарту	МЭК 60947-7-1
Сечение жесткого проводника мин.	0,08 мм ²
Сечение жесткого проводника макс.	6 мм ²
Сечение провода AWG мин.	28
Сечение провода AWG макс.	10
Сечение гибкого проводника мин.	0,08 мм ²
Сечение гибкого проводника макс.	4 мм ²
Мин. сечение гибкого проводника AWG	28
Сечение гибкого проводника AWG, макс.	12
Сечение гибкого проводника с кабельным наконечником, без пластмассовой втулки, мин.	0,14 мм ²
Сечение гибкого проводника с кабельным наконечником, без пластмассовой втулки, макс.	4 мм ²
Сечение гибкого проводника с кабельным наконечником, с пластмассовой втулкой, мин.	0,14 мм ²
Сечение гибкого проводника с кабельным наконечником, с пластмассовой втулкой, макс.	4 мм ²
2 проводника одинакового сечения / гибкие с наконечниками TWIN с пластиковой втулкой, мин.	0,5 мм ²
2 проводника одинакового сечения / гибкие с наконечниками TWIN с пластиковой втулкой, макс.	1 мм ²
Подключение согласно стандарту	МЭК/EN 60079-7
Сечение жесткого проводника мин.	0,08 мм ²
Сечение жесткого проводника макс.	6 мм ²
Сечение провода AWG мин.	28
Сечение провода AWG макс.	10
Сечение гибкого проводника мин.	0,08 мм ²

Проходные клеммы - ST 4 - 3031364

Технические данные

Характеристики клемм

Сечение гибкого проводника макс.	4 мм ²
Калиберная пробка	A4

Окружающие условия

Рабочая температура	-60 °C ... 105 °C (макс. кратковременная рабочая температура см. RTI Elec.)
Температура окружающей среды (хранение/транспорт)	-25 °C ... 60 °C (кратковременно, не более 24 ч, от -60 °C до +70 °C)
Допустимая влажность воздуха (хранение / транспортировка)	30 % ... 70 %
Температура окружающей среды (при монтаже)	-5 °C ... 70 °C
Температура окружающей среды (при эксплуатации)	-5 °C ... 70 °C

Стандарты и предписания

Подключение согласно стандарту	МЭК 60947-7-1
	МЭК/EN 60079-7

Environmental Product Compliance

China RoHS	Период времени для применения по назначению: не ограничен = EFUP-e
	Не содержит опасных веществ, выходящих за пределы пороговых значений

Чертежи

Электрическая схема



Классификация

eCl@ss

eCl@ss 10.0.1	27141120
eCl@ss 11.0	27141120
eCl@ss 4.0	27141100
eCl@ss 4.1	27141100
eCl@ss 5.0	27141100
eCl@ss 5.1	27141100
eCl@ss 6.0	27141100
eCl@ss 7.0	27141120
eCl@ss 9.0	27141120

ETIM

ETIM 2.0	EC000897
ETIM 3.0	EC000897
ETIM 4.0	EC000897

Проходные клеммы - ST 4 - 3031364

Классификация

ETIM

ETIM 6.0	EC000897
ETIM 7.0	EC000897

UNSPSC

UNSPSC 6.01	30211811
UNSPSC 7.0901	39121410
UNSPSC 11	39121410
UNSPSC 12.01	39121410
UNSPSC 13.2	39121410
UNSPSC 18.0	39121410
UNSPSC 19.0	39121410
UNSPSC 20.0	39121410
UNSPSC 21.0	39121410

Сертификаты

Сертификаты


Сертификаты

CSA / PRS / BV / LR / KR / NK / IECEx CB Scheme / EAC / RS / VDE Zeichengenehmigung / cULus Recognized / DNV

Сертификация для взрывоопасных зон

IECEx / EAC Ex / NEPSI / ATEX / CCC

Подробности сертификации

CSA		http://www.csagroup.org/services-industries/product-listing/	13631
		B	C
Номинальное напряжение UN		600 В	600 В
Номинальный ток IN		30 А	30 А
мм ² /AWG/kcmil		28-10	28-10

PRS		http://www.prs.pl/	TE/2156/880590/17
-----	---	---	-------------------

Проходные клеммы - ST 4 - 3031364

Сертификаты

BV		http://www.veristar.com/portal/veristarinfo/generalinfo/approved/approvedProducts/equipmentAndMaterials	13403/D0 BV
----	--	---	-------------

LR		http://www.lr.org/en	LR2014888TA
----	--	---	-------------

KR		http://www.krs.co.kr/eng/main/main.aspx	HMB17372-EL002
----	--	---	----------------

NK		http://www.classnk.or.jp/hp/en/	09 ME 140
----	--	---	-----------

IECEE CB Scheme		http://www.iecee.org/	DE1-63028
-----------------	--	---	-----------

EAC			RU C- DE.BL08.B.00644
-----	--	--	--------------------------

RS		http://www.rs-head.spb.ru/en/index.php	17.00013.272
----	--	---	--------------

VDE Zeichengenehmigung		http://www2.vde.com/de/Institut/Online-Service/VDE-gepruefteProdukte/Seiten/Online-Suche.aspx	40009034
------------------------	--	---	----------

Номинальное напряжение UN	800 В		
Номинальный ток IN	32 А		
мм ² /AWG/kcmil	0.2-4		

cULus Recognized		http://database.ul.com/cgi-bin/XYV/template/LISEXT/1FRAME/index.htm	E60425
------------------	--	---	--------

	B	C
Номинальное напряжение UN	600 В	600 В
Номинальный ток IN	30 А	30 А

Проходные клеммы - ST 4 - 3031364

Сертификаты

	B	C
мм²/AWG/kcmil	28-10	28-10

DNV	https://approvalfinder.dnv.com/	TAE00001CS
-----	---	------------

Принадлежности

Принадлежности

Документация

Приспособления для монтажа - ST-IL - 3039900

Наклейка для клемм ST



Отвертка

Отвертка - SZF 1-0,6X3,5 - 1204517



Инструмент для затягивания винтовых клемм / отжима пружин клемм ST, возможно использование в качестве шлицевой отвертки, размер: 0,6 x 3,5 x 100 мм, 2-компонентная ручка, защита от соскальзывания руки

Отвертка - ST-BW - 1207608



Отвертка, для пружинных клемм 2,5 - 4,0 мм²

Перемычка

Перемычка - FBS 2-6 - 3030336



Перемычка, размер шага: 6,2 мм, цвет: красный

Проходные клеммы - ST 4 - 3031364

Принадлежности

Переключатель - FBS 3-6 - 3030242



Переключатель, размер шага: 6,2 мм, цвет: красный

Переключатель - FBS 4-6 - 3030255



Переключатель, размер шага: 6,2 мм, цвет: красный

Переключатель - FBS 5-6 - 3030349



Переключатель, размер шага: 6,2 мм, цвет: красный

Переключатель - FBS 6-6 - 1008238



Переключатель, Модель с односторонним или двухсторонним срезом. Учитывайте возможное влияние на защиту от касания и воздушные зазоры и пути утечки. В приложениях во взрывозащищенных зонах снижается напряжение до указанного в сертификате EX значения для укороченных переключателей., отсутствие сплошной изоляции на одной стороне, размер шага: 6,2 мм, цвет: красный

Переключатель - FBS 10-6 - 3030271



Переключатель, размер шага: 6,2 мм, цвет: красный

Проходные клеммы - ST 4 - 3031364

Принадлежности

Перемычка - FBS 20-6 - 3030365



Перемычка, размер шага: 6,2 мм, цвет: красный

Перемычка - FBSR 2-6 - 3033715



Перемычка, размер шага: 6,2 мм, цвет: красный

Перемычка - FBSR 3-6 - 3001594



Перемычка, размер шага: 6,2 мм, цвет: красный

Перемычка - FBSR 4-6 - 3001595



Перемычка, размер шага: 6,2 мм, цвет: красный

Перемычка - FBSR 5-6 - 3001596



Перемычка, размер шага: 6,2 мм, цвет: красный

Проходные клеммы - ST 4 - 3031364

Принадлежности

Перемычка - FBSR 10-6 - 3033716



Перемычка, размер шага: 6,2 мм, цвет: красный

Перемычка - FBSR 10-6 - 3033716



Перемычка, размер шага: 6,2 мм, цвет: красный

Перемычка - FBS 2-6 BU - 3036932



Перемычка, размер шага: 6,2 мм, цвет: синий

Перемычка - FBS 3-6 BU - 3036945



Перемычка, размер шага: 6,2 мм, цвет: синий

Перемычка - FBS 4-6 BU - 3036958



Перемычка, размер шага: 6,2 мм, цвет: синий

Проходные клеммы - ST 4 - 3031364

Принадлежности

Переключатель - FBS 5-6 BU - 3036961



Переключатель, размер шага: 6,2 мм, цвет: синий

Переключатель - FBS 10-6 BU - 3032198



Переключатель, размер шага: 6,2 мм, цвет: синий

Переключатель - FBS 20-6 BU - 3032208



Переключатель, размер шага: 6,2 мм, цвет: синий

Переключатель - FBS 50-6 BU - 3032211



Переключатель, размер шага: 6,2 мм, цвет: синий

Держатели маркировки

Табличка для групповой маркировки клеммных модулей - GBS-ZB/26X6 - 0809298



Табличка для групповой маркировки, устанавливается по центру клеммного модуля, для винтовых, пружинных клемм и клемм с системой быстрого подключения, маркируются с помощью вставных полос ESL 26 x 6 мм или EST 25 x 6 мм, нижняя часть с полосой Zack, длина: 29 мм

Проходные клеммы - ST 4 - 3031364

Принадлежности

Держатели маркировки - CARRIER-TM 300 - 0828282



Держатели маркировки, серый, без надписи, тип монтажа: вставлять, размер маркировочного поля: 10,5 x 300 мм

Изоляционная втулка

Изоляционная втулка - MPS-IH WH - 0201663

Изоляционная втулка, цвет: белый



Изоляционная втулка - MPS-IH RD - 0201676

Изоляционная втулка, цвет: красный



Изоляционная втулка - MPS-IH BU - 0201689

Изоляционная втулка, цвет: синий



Изоляционная втулка - MPS-IH YE - 0201692

Изоляционная втулка, цвет: желтый



Проходные клеммы - ST 4 - 3031364

Принадлежности

Изоляционная втулка - MPS-IH GN - 0201702

Изоляционная втулка, цвет: зеленый



Изоляционная втулка - MPS-IH GY - 0201728

Изоляционная втулка, цвет: серый



Изоляционная втулка - MPS-IH BK - 0201731

Изоляционная втулка, цвет: черный



Изоляционная втулка - ISH 4/0,5 - 3002885

Изоляционная втулка, цвет: серый



Изоляционная втулка - ISH 4/1,0 - 3002898

Изоляционная втулка, цвет: черный



Концевая крышка

Проходные клеммы - ST 4 - 3031364

Принадлежности

Концевая крышка - D-ST 4 - 3030420



Концевая крышка, длина: 55,9 мм, ширина: 2,2 мм, высота: 29 мм, цвет: серый

Концевые фиксаторы

Концевой стопор - CLIPFIX 35 - 3022218



Концевой держатель для быстрого монтажа, для монтажной рейки NS 35/7,5 или NS 35/15, с возможностью нанесения маркировки, ширина: 9,5 мм, цвет: серый

Концевой стопор - CLIPFIX 35-5 - 3022276



Концевой держатель для быстрого монтажа, для монтажной рейки NS 35/7,5 или NS 35/15, с возможностью нанесения маркировки и установки FBS...5, FBS...6, KSS 5, KSS 6, ширина: 5,15 мм, цвет: серый

Концевой стопор - E/NS 35 N - 0800886



Концевой держатель, ширина: 9,5 мм, цвет: серый

Концевой стопор - E/UK - 1201442



Концевой стопор, материал: PA, цвет: серый, Монтаж на несущую рейку NS 32 или NS 35

Проходные клеммы - ST 4 - 3031364

Принадлежности

Концевой стопор - E/UK 1 - 1201413



Концевой держатель, служит в качестве опоры для двух- и трехъярусных клеммных модулей, ширина: 10 мм, цвет: серый

Короткозамыкающий штекер

Короткозамыкающая вилка - FBSRH 2-6 - 3033812



Короткозамыкающая вилка, размер шага: 6,2 мм, цвет: красный

Монтажная рейка

DIN-рейка, с перфорацией - NS 35/ 7,5 PERF 2000MM - 0801733



DIN-рейка, с перфорацией, согласно EN 60715, материал: Сталь, оцинкован., пассивирован., Стандартный профиль, цвет: серебристый, Вариант упаковки из 25 штук (50 м)

Несущая рейка без перфорации - NS 35/ 7,5 UNPERF 2000MM - 0801681



Несущая рейка без перфорации, согласно EN 60715, материал: Сталь, оцинкован., пассивирован., Стандартный профиль, цвет: серебристый, Вариант упаковки из 25 штук (50 м)

DIN-рейка, с перфорацией - NS 35/ 7,5 WH PERF 2000MM - 1204119



DIN-рейка, с перфорацией, согласно EN 60715, материал: Сталь, оцинковка, белая пассивация, Стандартный профиль, цвет: серебристый, Вариант упаковки из 25 штук (50 м)

Проходные клеммы - ST 4 - 3031364

Принадлежности

Несущая рейка без перфорации - NS 35/ 7,5 WH UNPERF 2000MM-VPE 10 - 1204122



Несущая рейка без перфорации, согласно EN 60715, материал: Сталь, оцинковка, белая пассивация, Стандартный профиль, цвет: серебристый, Вариант упаковки из 25 штук (50 м)

Несущая рейка без перфорации - NS 35/ 7,5 AL UNPERF 2000MM - 0801704



Несущая рейка без перфорации, согласно EN 60715, материал: Алюминий, без покрытия, Стандартный профиль, цвет: серебристый, Вариант упаковки из 25 штук (50 м)

DIN-рейка, с перфорацией - NS 35/ 7,5 ZN PERF 2000MM - 1206421



DIN-рейка, с перфорацией, согласно EN 60715, материал: Сталь, оцинкованный, Стандартный профиль, цвет: серебристый, Вариант упаковки из 25 штук (50 м)

Несущая рейка без перфорации - NS 35/ 7,5 ZN UNPERF 2000MM - 1206434



Несущая рейка без перфорации, согласно EN 60715, материал: Сталь, оцинкованный, Стандартный профиль, цвет: серебристый, Вариант упаковки из 25 штук (50 м)

Несущая рейка без перфорации - NS 35/ 7,5 CU UNPERF 2000MM-VPE 10 - 0801762



Несущая рейка без перфорации, согласно EN 60715, материал: Медь, без покрытия, Стандартный профиль, цвет: Под медь, Вариант упаковки из 10 штук (20 м)

Проходные клеммы - ST 4 - 3031364

Принадлежности

Концевой колпачок - NS 35/ 7,5 CAP - 1206560

Наконечник для DIN-рейки NS 35/7,5

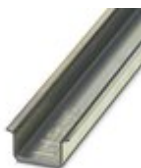


DIN-рейка, с перфорацией - NS 35/15 PERF 2000MM - 1201730



DIN-рейка, с перфорацией, соотв. EN 60715, материал: Сталь, оцинкован., пассивирован., Стандартный профиль, цвет: серебристый, Вариант упаковки из 25 штук (50 м)

Несущая рейка без перфорации - NS 35/15 UNPERF 2000MM - 1201714



Несущая рейка без перфорации, соотв. EN 60715, материал: Сталь, оцинкован., пассивирован., Стандартный профиль, цвет: серебристый, Вариант упаковки из 25 штук (50 м)

DIN-рейка, с перфорацией - NS 35/15 WH PERF 2000MM - 0806602



DIN-рейка, с перфорацией, соотв. EN 60715, материал: Сталь, оцинковка, белая пассивация, Стандартный профиль, цвет: белый, Вариант упаковки из 25 штук (50 м)

Несущая рейка без перфорации - NS 35/15 WH UNPERF 2000MM-VPE 10 - 1204135



Несущая рейка без перфорации, соотв. EN 60715, материал: Сталь, оцинковка, белая пассивация, Стандартный профиль, цвет: серебристый, Вариант упаковки из 10 штук (20 м)

Проходные клеммы - ST 4 - 3031364

Принадлежности

Несущая рейка без перфорации - NS 35/15 AL UNPERF 2000MM - 1201756



Несущая рейка без перфорации, соотв. EN 60715, материал: Алюминий, без покрытия, Стандартный профиль, цвет: серебристый

DIN-рейка, с перфорацией - NS 35/15 ZN PERF 2000MM - 1206599



DIN-рейка, с перфорацией, соотв. EN 60715, материал: Сталь, оцинкованный, Стандартный профиль, цвет: серебристый, Вариант упаковки из 25 штук (50 м)

Несущая рейка без перфорации - NS 35/15 ZN UNPERF 2000MM - 1206586



Несущая рейка без перфорации, соотв. EN 60715, материал: Сталь, оцинкованный, Стандартный профиль, цвет: серебристый, Вариант упаковки из 25 штук (50 м)

Несущая рейка без перфорации - NS 35/15 CU UNPERF 2000MM-VPE 10 - 1201895



Несущая рейка без перфорации, соотв. EN 60715, материал: Медь, без покрытия, Стандартный профиль, цвет: Под медь, Вариант упаковки из 10 штук (20 м)

Концевой колпачок - NS 35/15 CAP - 1206573



Наконечник для DIN-рейки NS 35/15

Проходные клеммы - ST 4 - 3031364

Принадлежности

Несущая рейка без перфорации - NS 35/15-2,3 UNPERF 2000MM-VPE 10 - 1201798



Несущая рейка без перфорации, согласно EN 60715, материал: Сталь, оцинкован., пассивирован., Стандартный профиль 2,3 мм, цвет: серебристый, Вариант упаковки из 10 штук (20 м)

Переходная перемычка

Переходная перемычка - RB ST (2,5/4)-1,5/S - 3214356



Переходная перемычка, размер шага: 6,7 мм, цвет: красный

Переходная перемычка - RB ST 6-(2,5/4) - 3030860



Переходная перемычка, размер шага: 9 мм, цвет: красный

Переходная перемычка - RB ST 10-(2,5/4) - 3030873



Переходная перемычка, размер шага: 10 мм, цвет: красный

Переходная перемычка - RB ST 16-(2,5/4) - 3030886



Переходная перемычка, размер шага: 11 мм, цвет: красный

Проходные клеммы - ST 4 - 3031364

Принадлежности

Переходная перемычка - RB ST 35-(2,5/4) - 3030899



Переходная перемычка, размер шага: 11 мм, цвет: красный

Переходная перемычка - RB ST (2,5/4)-1,5 - 3038943



Переходная перемычка, размер шага: 7,1 мм, цвет: красный

Переходная перемычка - RB UT 6-ST(2,5/4) - 3047264



Переходная перемычка, размер шага: 9,5 мм, цвет: красный

Переходная перемычка - RB UT 35-ST(2,5/4) - 3047280



Переходная перемычка, размер шага: 10,8 мм, цвет: красный

Переходная перемычка - RB UT 10-ST(2,5/4) - 3047086



Переходная перемычка, размер шага: 10,2 мм, цвет: красный

Проходные клеммы - ST 4 - 3031364

Принадлежности

Переходная перемычка - RB UT 16-ST(2,5/4) - 3047099



Переходная перемычка, размер шага: 11 мм, цвет: красный

Разделительная пластина

Разделительная пластина - ATP-ST 4 - 3030721



Разделительная пластина, длина: 59,8 мм, ширина: 2 мм, высота: 39 мм, цвет: серый

Тестовые штекеры

Штекерный переходник - RPS - 0201647



Штекерный переходник, цвет: серый

Тестовый штекер - MPS-MT - 0201744



Тестовый штекер, с выводом под пайку сечением до 1 мм², цвет: серый

Тестовый штекер - PS-6 - 3030996



Тестовый штекер, Соединительный контрольный штекер, цвет: красный

Проходные клеммы - ST 4 - 3031364

Принадлежности

Тестовый штекер - PS-6/2,3MM RD - 3038736



Тестовый штекер, цвет: красный

Электронные автоматические выключатели

Электронный защитный выключатель - PTCB E1 24DC/1-8A NO - 2908262



1-канальный, электронный автоматический выключатель для защиты потребителей сетей 24 В DC при перегрузке и коротком замыкании. Простое распределение потенциалов при помощи компонентов из системы клеммных блоков CLIPLINE complete. С электронной блокировкой настроенных номинальных токов. Для установки на DIN-рейках.

Электронный защитный выключатель - PTCB E1 24DC/1-3A NO - 2909909



1-канальный, электронный автоматический выключатель для защиты потребителей сетей 24 В DC при перегрузке и коротком замыкании. Простое распределение потенциалов при помощи компонентов из системы клеммных блоков CLIPLINE complete. С электронной блокировкой настроенных номинальных токов. Для установки на DIN-рейках.

Электронный защитный выключатель - PTCB E1 24DC/2A NO - 2909903



1-канальный, электронный автоматический выключатель для защиты потребителей сетей 24 В DC при перегрузке и коротком замыкании. Простое распределение потенциалов при помощи компонентов из системы клеммных блоков CLIPLINE complete. С фиксированным номинальным током. Для установки на DIN-рейках.

Электронный защитный выключатель - PTCB E1 24DC/1-4A NO - 2908261



1-канальный, электронный автоматический выключатель для защиты потребителей сетей 24 В DC при перегрузке и коротком замыкании. Простое распределение потенциалов при помощи компонентов из системы клеммных блоков CLIPLINE complete. С электронной блокировкой настроенных номинальных токов. Для установки на DIN-рейках.

Проходные клеммы - ST 4 - 3031364

Принадлежности

Электронный защитный выключатель - PTCB E1 24DC/3A NO - 2909904



1-канальный, электронный автоматический выключатель для защиты потребителей сетей 24 В DC при перегрузке и коротком замыкании. Простое распределение потенциалов при помощи компонентов из системы клеммных блоков CLIPLINE complete. С фиксированным номинальным током. Для установки на DIN-рейках.

Электронный защитный выключатель - PTCB E1 24DC/4A NO - 2909906



1-канальный, электронный автоматический выключатель для защиты потребителей сетей 24 В DC при перегрузке и коротком замыкании. Простое распределение потенциалов при помощи компонентов из системы клеммных блоков CLIPLINE complete. С фиксированным номинальным током. Для установки на DIN-рейках.

Электронный защитный выключатель - PTCB E1 24DC/6A NO - 2909908



1-канальный, электронный автоматический выключатель для защиты потребителей сетей 24 В DC при перегрузке и коротком замыкании. Простое распределение потенциалов при помощи компонентов из системы клеммных блоков CLIPLINE complete. С фиксированным номинальным током. Для установки на DIN-рейках.

Электронный защитный выключатель - PTCB E1 24DC/1A NO - 2909902



1-канальный, электронный автоматический выключатель для защиты потребителей сетей 24 В DC при перегрузке и коротком замыкании. Простое распределение потенциалов при помощи компонентов из системы клеммных блоков CLIPLINE complete. С фиксированным номинальным током. Для установки на DIN-рейках.

Электронный защитный выключатель - PTCB E1 24DC/8A NO - 2909910



1-канальный, электронный автоматический выключатель для защиты потребителей сетей 24 В DC при перегрузке и коротком замыкании. Простое распределение потенциалов при помощи компонентов из системы клеммных блоков CLIPLINE complete. С фиксированным номинальным током. Для установки на DIN-рейках.

Проходные клеммы - ST 4 - 3031364

Принадлежности

Электронный защитный выключатель - PTCB E1 24DC/1-8A SI-R - 1135752



1-канальный, электронный предохранитель для защиты потребителей 24 В. Простое распределение потенциалов при помощи клеммных блоков из системы CLIPLINE complete. С выходом сигнала состояния, входом для сигнала сброса и электронной блокировкой. Для установки на DIN-рейках.

Электронный защитный выключатель - PTCB E1 24DC/2A SI-R - 1135749



1-канальный, электронный предохранитель для защиты потребителей 24 В. Простое распределение потенциалов при помощи клеммных блоков из системы CLIPLINE complete. С выходом сигнала состояния, входом для сигнала сброса и электронной блокировкой. Для установки на DIN-рейках.

Электронный защитный выключатель - PTCB E1 24DC/1-4A SI-R - 1135753



1-канальный, электронный предохранитель для защиты потребителей 24 В. Простое распределение потенциалов при помощи клеммных блоков из системы CLIPLINE complete. С выходом сигнала состояния, входом для сигнала сброса и электронной блокировкой. Для установки на DIN-рейках.

Электронный защитный выключатель - PTCB E1 24DC/4A SI-R - 1135745



1-канальный, электронный предохранитель для защиты потребителей 24 В. Простое распределение потенциалов при помощи клеммных блоков из системы CLIPLINE complete. С выходом сигнала состояния, входом для сигнала сброса и электронной блокировкой. Для установки на DIN-рейках.

Электронный защитный выключатель - PTCB E1 24DC/6A SI-R - 1135740



1-канальный, электронный предохранитель для защиты потребителей 24 В. Простое распределение потенциалов при помощи клеммных блоков из системы CLIPLINE complete. С выходом сигнала состояния, входом для сигнала сброса и электронной блокировкой. Для установки на DIN-рейках.

Проходные клеммы - ST 4 - 3031364

Принадлежности

Электронный защитный выключатель - PTCB E1 24DC/1A SI-R - 1135751



1-канальный, электронный предохранитель для защиты потребителей 24 В. Простое распределение потенциалов при помощи клеммных блоков из системы CLIPLINE complete. С выходом сигнала состояния, входом для сигнала сброса и электронной блокировкой. Для установки на DIN-рейках.

Электронный защитный выключатель - PTCB E1 24DC/8A SI-R - 1135734



1-канальный, электронный предохранитель для защиты потребителей 24 В. Простое распределение потенциалов при помощи клеммных блоков из системы CLIPLINE complete. С выходом сигнала состояния, входом для сигнала сброса и электронной блокировкой. Для установки на DIN-рейках.

Гнездо для щупа тестера

Адаптер тестера - PAI-4-FIX-5/6 BU - 3035975



Контрольный адаптер на 4 мм, для клемм с разделением в 5,2 мм и 6,2 мм

Адаптер тестера - PAI-4-FIX-5/6 OG - 3035974



Контрольный адаптер на 4 мм, для клемм с разделением в 5,2 мм и 6,2 мм

Адаптер тестера - PAI-4-FIX-5/6 YE - 3035977



Контрольный адаптер на 4 мм, для клемм с разделением в 5,2 мм и 6,2 мм

Проходные клеммы - ST 4 - 3031364

Принадлежности

Адаптер тестера - PAI-4-FIX-5/6 RD - 3035976



Контрольный адаптер на 4 мм, для клемм с разделением в 5,2 мм и 6,2 мм

Адаптер тестера - PAI-4-FIX-5/6 GN - 3035978



Контрольный адаптер на 4 мм, для клемм с разделением в 5,2 мм и 6,2 мм

Адаптер тестера - PAI-4-FIX-5/6 BK - 3035980



Контрольный адаптер на 4 мм, для клемм с разделением в 5,2 мм и 6,2 мм

Адаптер тестера - PAI-4-FIX-5/6 GY - 3035982



Контрольный адаптер на 4 мм, для клемм с разделением в 5,2 мм и 6,2 мм

Адаптер тестера - PAI-4-FIX-5/6 VT - 3035979



Контрольный адаптер на 4 мм, для клемм с разделением в 5,2 мм и 6,2 мм

Проходные клеммы - ST 4 - 3031364

Принадлежности

Адаптер тестера - PAI-4-FIX-5/6 BN - 3035981



Контрольный адаптер на 4 мм, для клемм с разделением в 5,2 мм и 6,2 мм

Адаптер тестера - PAI-4-FIX-5/6 WH - 3035983



Контрольный адаптер на 4 мм, для клемм с разделением в 5,2 мм и 6,2 мм

Маркировка для клемм, без надписей

Табличка для групповой маркировки клеммных модулей - GBS 5-25X12 - 0810588



Табличка для групповой маркировки, устанавливается по центру клеммного модуля, для винтовых, пружинных клемм и клемм с системой быстрого подключения, маркируются с помощью этикеток 25 x 12 мм, или вручную фломастером B-STIFT, нижняя часть с ZB 5

Планка Zack - ZB 6:UNBEDRUCKT - 1051003



Планка Zack, Полоса, белый, без надписи, маркируется с помощью: PLOTMARK, CMS-P1-PLOTTER, тип монтажа: вставлять, для клемм шириной: 6,2 мм, размер маркировочного поля: 6,15 x 10,5 мм, Количество отдельных табличек: 10

Маркировка для клеммных модулей - UC-TM 6 - 0818085



Маркировка для клеммных модулей, Пластина, белый, без надписи, маркируется с помощью: BLUEMARK ID COLOR, BLUEMARK ID, BLUEMARK CLED, PLOTMARK, CMS-P1-PLOTTER, тип монтажа: вставлять, для клемм шириной: 6,2 мм, размер маркировочного поля: 5,6 x 10,5 мм, Количество отдельных табличек: 80

Проходные клеммы - ST 4 - 3031364

Принадлежности

Маркировка для клеммных модулей - UCT-TM 6 - 0828736



Маркировка для клеммных модулей, Пластина, белый, без надписи, маркируется с помощью: TOPMARK NEO, TOPMARK LASER, BLUEMARK ID COLOR, BLUEMARK ID, BLUEMARK CLED, THERMOMARK PRIME, THERMOMARK CARD 2.0, THERMOMARK CARD, тип монтажа: вставлять, для клемм шириной: 6,2 мм, размер маркировочного поля: 5,6 x 10,5 мм, Количество отдельных табличек: 60

Плоские планки Zack - ZBF 6:UNBEDRUCKT - 0808710



Плоские планки Zack, Полоса, белый, без надписи, маркируется с помощью: PLOTMARK, CMS-P1-PLOTTER, тип монтажа: вставлять, для клемм шириной: 6,2 мм, размер маркировочного поля: 5,15 x 6,15 мм, Количество отдельных табличек: 10

Маркировка для клеммных модулей - UC-TMF 6 - 0818140



Маркировка для клеммных модулей, Пластина, белый, без надписи, маркируется с помощью: BLUEMARK ID COLOR, BLUEMARK ID, BLUEMARK CLED, PLOTMARK, CMS-P1-PLOTTER, тип монтажа: вставлять, для клемм шириной: 6,2 мм, размер маркировочного поля: 5,6 x 5,1 мм, Количество отдельных табличек: 80

Маркировка для клеммных модулей - UCT-TMF 6 - 0828746



Маркировка для клеммных модулей, Пластина, белый, без надписи, маркируется с помощью: TOPMARK NEO, TOPMARK LASER, BLUEMARK ID COLOR, BLUEMARK ID, BLUEMARK CLED, THERMOMARK PRIME, THERMOMARK CARD 2.0, THERMOMARK CARD, тип монтажа: вставлять, для клемм шириной: 6,2 мм, размер маркировочного поля: 5,4 x 4,7 мм, Количество отдельных табличек: 60

Маркировка для клемм, с надписями

Крышка с предупредительным значком - WST 4 - 3030954



Крышка с предупредительным значком, Полоса, желтый, с маркировкой, тип монтажа: подключение, для клемм шириной: 6,2 мм, размер маркировочного поля: 4,5 x 5,55 мм, Количество отдельных табличек: 5

Проходные клеммы - ST 4 - 3031364

Принадлежности

Планка Zack - ZB 6 CUS - 0824992



Планка Zack, возможен заказ: в лентах, белый, надписи в соответствии с требованиями заказчика, тип монтажа: крепление в высоких пазах для табличек, для клемм шириной: 6,2 мм, размер маркировочного поля: 6,15 x 10,5 мм, Количество отдельных табличек: 10

Планка Zack - ZB 6,LGS:FORTL.ZAHLEN - 1051016



Планка Zack, Полоса, белый, с маркировкой, маркируется с помощью: CMS-P1-PLOTTER, надписи вдоль: нумерация по порядку 1 ...10, 11 ...20 и т.д. до 491 ...500, тип монтажа: крепление в высоких пазах для табличек, для клемм шириной: 6,2 мм, размер маркировочного поля: 6,15 x 10,5 мм, Количество отдельных табличек: 10

Планка Zack - ZB 6,QR:FORTL.ZAHLEN - 1051029



Планка Zack, Полоса, белый, с маркировкой, маркируется с помощью: CMS-P1-PLOTTER, надписи поперек: нумерация по порядку 1 ...10, 11 ...20 и т.д. до 491 ...500, тип монтажа: крепление в высоких пазах для табличек, для клемм шириной: 6,2 мм, размер маркировочного поля: 6,15 x 10,5 мм, Количество отдельных табличек: 10

Планка Zack - ZB 6,LGS:GLEICHE ZAHLEN - 1051032



Планка Zack, Полоса, белый, с маркировкой, маркируется с помощью: CMS-P1-PLOTTER, надписи вдоль: одинаковые номера 1 или 2 и т.д. до 100, тип монтажа: крепление в высоких пазах для табличек, для клемм шириной: 6,2 мм, размер маркировочного поля: 6,15 x 10,5 мм, Количество отдельных табличек: 10

Маркировка для клеммных модулей - ZB 6,LGS:L1-N,PE - 1051414



Маркировка для клеммных модулей, Полоса, белый, с маркировкой, маркируется с помощью: CMS-P1-PLOTTER, горизонтально: L1, L2, L3, N, PE, L1, L2, L3, N, PE, тип монтажа: крепление в высоких пазах для табличек, для клемм шириной: 6,2 мм, размер маркировочного поля: 6,15 x 10,5 мм, Количество отдельных табличек: 10

Проходные клеммы - ST 4 - 3031364

Принадлежности

Маркировка для клеммных модулей - ZB 6,LGS:U-N - 1051430



Маркировка для клеммных модулей, Полоса, белый, с маркировкой, маркируется с помощью: CMS-P1-PLOTTER, надписи вдоль: U, V, W, N, GND, U, V, W, N, GND, тип монтажа: крепление в высоких пазах для табличек, для клемм шириной: 6,2 мм, размер маркировочного поля: 6,15 x 10,5 мм, Количество отдельных табличек: 10

Маркировка для клеммных модулей - UC-TM 6 CUS - 0824589



Маркировка для клеммных модулей, возможен заказ: в пластинах, белый, надписи в соответствии с требованиями заказчика, тип монтажа: крепление в высоких пазах для табличек, для клемм шириной: 6,2 мм, размер маркировочного поля: 5,6 x 10,5 мм, Количество отдельных табличек: 80

Маркировка для клеммных модулей - UCT-TM 6 CUS - 0829602



Маркировка для клеммных модулей, возможен заказ: в пластинах, белый, надписи в соответствии с требованиями заказчика, тип монтажа: крепление в высоких пазах для табличек, для клемм шириной: 6,2 мм, размер маркировочного поля: 5,6 x 10,5 мм, Количество отдельных табличек: 60

Плоские планки Zack - ZBF 6 CUS - 0825027



Плоские планки Zack, Полоса, возможен заказ: в лентах, белый, надписи в соответствии с требованиями заказчика, тип монтажа: крепление в плоских пазах для табличек, для клемм шириной: 6,2 мм, размер маркировочного поля: 5,15 x 6,15 мм, Количество отдельных табличек: 10

Маркировка для клеммных модулей - UC-TMF 6 CUS - 0824646



Маркировка для клеммных модулей, возможен заказ: в пластинах, белый, надписи в соответствии с требованиями заказчика, тип монтажа: крепление в плоских пазах для табличек, для клемм шириной: 6,2 мм, размер маркировочного поля: 5,6 x 5,1 мм, Количество отдельных табличек: 80

Проходные клеммы - ST 4 - 3031364

Принадлежности

Маркировка для клеммных модулей - UCT-TMF 6 CUS - 0829665



Маркировка для клеммных модулей, возможен заказ: в пластинах, белый, надписи в соответствии с требованиями заказчика, тип монтажа: крепление в плоских пазах для табличек, для клемм шириной: 6,2 мм, размер маркировочного поля: 5,4 x 4,7 мм, Количество отдельных табличек: 60

Плоские планки Zack - ZBF 6,LGS:FORTL.ZAHLEN - 0808749



Плоские планки Zack, Полоса, белый, с маркировкой, надписи вдоль: нумерация по порядку 1 ...10, 11 ...20 и т.д. до 91 ...100, тип монтажа: крепление в плоских пазах для табличек, для клемм шириной: 6,2 мм, размер маркировочного поля: 5,15 x 6,15 мм, Количество отдельных табличек: 10

Плоские планки Zack - ZBF 6,QR:FORTL.ZAHLEN - 0808765



Плоские планки Zack, Полоса, белый, с маркировкой, надписи поперек: нумерация по порядку 1 ...10, 11 ...20 и т.д. до 91 ...100, тип монтажа: крепление в плоских пазах для табличек, для клемм шириной: 6,2 мм, размер маркировочного поля: 5,15 x 6,15 мм, Количество отдельных табличек: 10

Плоские планки Zack - ZBF 6,LGS:GERADE ZAHLEN - 0810834



Плоские планки Zack, Полоса, белый, с маркировкой, надписи вдоль: нумерация числами по порядку 2 ... 20, 22 ... 40, и т. д. до 82 ... 100, тип монтажа: крепление в плоских пазах для табличек, для клемм шириной: 6,2 мм, размер маркировочного поля: 5,15 x 6,15 мм, Количество отдельных табличек: 10

Плоские планки Zack - ZBF 6,LGS:UNGERADE ZAHLEN - 0810876



Плоские планки Zack, Полоса, белый, с маркировкой, надписи вдоль: нечетные номера 1-19, 21-39 и т.д. до 81-99, тип монтажа: крепление в плоских пазах для табличек, для клемм шириной: 6,2 мм, размер маркировочного поля: 5,15 x 6,15 мм, Количество отдельных табличек: 10

ПО для проектирования и маркировки

Проходные клеммы - ST 4 - 3031364

Принадлежности

Программное обеспечение - PROJECT COMPLETE - 1050453



Интуитивное ПО для проектирования и маркировки клеммных колодок, а также для профессиональной печати на маркировочных материалах для клемм, проводов, кабелей, приборов и установок. ПО доступно для бесплатного скачивания