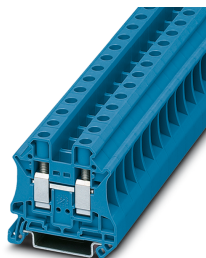


## Проходные клеммы - UT 10 BU - 3044188

Обратите внимание на то, что приведенные здесь данные взяты из online-каталога. Полная информация и данные содержатся в документации пользователя. Действуют Общие условия использования для информации, загруженной из интернета. (<http://phoenixcontact.ru/download>)




Проходные клеммы, номинальное напряжение: 1000 В, номинальный ток: 57 А, тип подключения: Винтовые зажимы, Расчетное сечение: 10 мм<sup>2</sup>, сечение: 0,5 мм<sup>2</sup> - 16 мм<sup>2</sup>, тип монтажа: NS 35/7,5, NS 35/15, цвет: синий

### Преимущества для Вас

- ✓ Большой корпус позволяет подключать жесткие и гибкие провода без кабельных наконечников, в том числе те, поперечное сечение которых превышает номинальное
- ✓ Компактная конструкция обеспечивает возможность экономии места и удобного проведения разводки в условиях ограниченного пространства
- ✓ Оптимальный ввод отвертки через закрытые винтовые основания
- ✓ Опробовано для железнодорожного транспорта
- ✓ Отверстие воронкообразной формы для ввода кабеля обеспечивает возможность подключения проводов номинального поперечного сечения с кабельными наконечниками и пластиковыми фланцами



### Коммерческие данные

Упаковочная единица	50 stk
Минимальный объем заказа	50 stk
GTIN	 4 017918 960469
GTIN	4017918960469
Вес/шт. (без упаковки)	16,900 GRM

### Технические данные

#### Общие сведения

Количество рядов	1
Количество точек подключения	2
Потенциалы	1
Номинальное сечение	10 мм <sup>2</sup>
Цвет	синий
Изоляционный материал	РА
Класс воспламеняемости согласно UL 94	V0

# Проходные клеммы - UT 10 BU - 3044188

## Технические данные

### Общие сведения

Область применения	Железнодорожная индустрия
	Машиностроение
	Производство комплектного оборудования
	Обрабатывающая промышленность
Тип монтажа	NS 35/7,5
Расчетное импульсное напряжение	8 кВ
Степень загрязнения	3
Категория перенапряжения	III
Группа изоляционного материала	I
Макс. мощность потерь при номинальных условиях	1,82 Вт
Максимальный ток нагрузки	76 А (для кабеля сечением 16 мм <sup>2</sup> Поперечное сечение)
Номинальный ток I <sub>N</sub>	57 А
Номинальное напряжение U <sub>N</sub>	1000 В
Открытая боковая стенка	Да
Спецификация испытания защиты от прикосновений	DIN EN 50274 (VDE 0660-514):2002-11
Безопасность при прикосновении руками	обеспечивается
Безопасность при прикосновении пальцами	обеспечивается
Результат испытаний импульсным напряжением	Испытание проведено
Заданное значение испытательного импульсного напряжения	9,6 кВ
Результат испытания с изменением напряжения	Испытание проведено
Результат испытания на механическую прочность клемм (5-кратное подсоединение/отсоединение провода)	Испытание проведено
Результат испытания на изгиб и растяжение	Испытание проведено
Испытание на изгиб Скорость вращения	10 об/мин.
Испытание на изгиб при вращении	135
Испытание на изгиб Сечение провода/Масса	0,5 мм <sup>2</sup> /0,3 кг
	10 мм <sup>2</sup> /2 кг
	16 мм <sup>2</sup> /2,9 кг
Результат испытания на растяжение	Испытание проведено
Испытание на растяжение, сечение провода	0,5 мм <sup>2</sup>
Растягивающее усилие, заданное значение	20 Н
Результат испытания на прочность насадки на крепежное основание	Испытание проведено
Прочность насадки на крепежное основание	NS 35
Заданное значение	5 Н
Результат проверки падением напряжения	Испытание проведено
Требования, падение напряжения	U <sub>1</sub> ≤ 3,2 мВ U <sub>2</sub> ≤ 1,5 × U <sub>1</sub> dT ≤ 45 К
Результат испытания на нагревание	Испытание проведено
Требования, испытание на нагревание	Повышение температуры ≤ 45 К
Результат проверки стойкости к току КЗ	Испытание проведено

## Проходные клеммы - UT 10 BU - 3044188

### Технические данные

#### Общие сведения

Испытание на устойчивость к воздействию короткого замыкания Сечение провода	10 мм <sup>2</sup>
Кратковременный ток	1,2 кА
Результат термических испытаний	Испытание проведено
Подтверждение тепловых характеристик (испытание горелкой с игольчатым пламенем) Длительность воздействия	30 с
Испытание на старение безвинтовых клемм Температурные циклы	192
Относительный температурный индекс изоляционного материала (Elec., UL 746 B)	130 °C
Температурный индекс изоляционного материала (DIN EN 60216-1 (VDE 0304-21))	125 °C
Статическое использование изоляционного материала на холоде	-60 °C
Воспламеняемость поверхности NFPA 130 (ASTM E 162)	имеется
Специфическая оптическая плотность дымовых газов NFPA 130 (ASTM E 662)	имеется
Калориметрическая теплоотдача NFPA 130 (ASTM E 1354)	27,5 MJ/kg
Токсичность дымовых газов NFPA 130 (SMP 800C)	имеется
Противопожарная защита рельсовых TC (DIN EN 45545-2) R22	HL 1 - HL 3
Противопожарная защита рельсовых TC (DIN EN 45545-2) R23	HL 1 - HL 3
Противопожарная защита рельсовых TC (DIN EN 45545-2) R24	HL 1 - HL 3
Противопожарная защита рельсовых TC (DIN EN 45545-2) R26	HL 1 - HL 3

#### Размеры

Ширина	10,2 мм
Ширина крышки	2,2 мм
Длина	47,7 мм
Высота	46,9 мм
Высота NS 35/7,5	47,5 мм
Высота NS 35/15	55 мм

#### Характеристики клемм

Тип подключения	Винтовые зажимы
Резьба винтов	M4
Длина снятия изоляции	10 мм
Мин. момент затяжки	1,5 Нм
Момент затяжки, макс.	1,8 Нм
Подключение согласно стандарту	МЭК 60947-7-1
Указание	Внимание: В разделе загрузок Вы найдете разрешение на использование продукции, размеры сечений для подключения и указания для подключения алюминиевых проводников.
Сечение жесткого проводника мин.	0,5 мм <sup>2</sup>
Сечение жесткого проводника макс.	16 мм <sup>2</sup>
Сечение провода AWG мин.	20
Сечение провода AWG макс.	6

## Проходные клеммы - UT 10 BU - 3044188

### Технические данные

#### Характеристики клемм

Сечение гибкого проводника мин.	0,5 мм <sup>2</sup>
Сечение гибкого проводника макс.	16 мм <sup>2</sup>
Мин. сечение гибкого проводника AWG	20
Сечение гибкого проводника AWG, макс.	6
Сечение гибкого проводника с кабельным наконечником, без пластмассовой втулки, мин.	0,5 мм <sup>2</sup>
Сечение гибкого проводника с кабельным наконечником, без пластмассовой втулки, макс.	10 мм <sup>2</sup>
Сечение гибкого проводника с кабельным наконечником, с пластмассовой втулкой, мин.	0,5 мм <sup>2</sup>
Сечение гибкого проводника с кабельным наконечником, с пластмассовой втулкой, макс.	10 мм <sup>2</sup>
2 жестких провода одинакового сечения, мин.	0,5 мм <sup>2</sup>
2 жестких провода одинакового сечения, макс.	4 мм <sup>2</sup>
2 гибких провода одинакового сечения, мин.	0,5 мм <sup>2</sup>
2 гибких провода одинакового сечения, макс.	4 мм <sup>2</sup>
2 проводника одинакового сечения / гибкие с наконечниками TWIN с пластиковой втулкой, мин.	0,5 мм <sup>2</sup>
2 проводника одинакового сечения / гибкие с наконечниками TWIN с пластиковой втулкой, макс.	6 мм <sup>2</sup>
2 проводника одинакового сечения / гибкие с наконечниками без пластиковой втулки, мин.	0,5 мм <sup>2</sup>
2 проводника одинакового сечения / гибкие с наконечниками без пластиковой втулки, макс.	2,5 мм <sup>2</sup>
Калиберная пробка	A6

#### Окружающие условия

Рабочая температура	-60 °C ... 105 °C (макс. кратковременная рабочая температура см. RTI Elec.)
Температура окружающей среды (хранение/транспорт)	-25 °C ... 60 °C (кратковременно, не более 24 ч, от -60 °C до +70 °C)
Допустимая влажность воздуха (хранение / транспортировка)	30 % ... 70 %
Температура окружающей среды (при монтаже)	-5 °C ... 70 °C
Температура окружающей среды (при эксплуатации)	-5 °C ... 70 °C

#### Стандарты и предписания

Подключение согласно стандарту	МЭК 60947-7-1
--------------------------------	---------------

#### Environmental Product Compliance

China RoHS	Период времени для применения по назначению: не ограничен = EFUP-e
	Не содержит опасных веществ, выходящих за пределы пороговых значений

#### Чертежи

# Проходные клеммы - UT 10 BU - 3044188

Электрическая схема



## Классификация

eCl@ss

eCl@ss 10.0.1	27141120
eCl@ss 11.0	27141120
eCl@ss 4.0	27141100
eCl@ss 4.1	27141100
eCl@ss 5.0	27141100
eCl@ss 5.1	27141100
eCl@ss 6.0	27141100
eCl@ss 7.0	27141120
eCl@ss 9.0	27141120

ETIM

ETIM 2.0	EC000897
ETIM 3.0	EC000897
ETIM 4.0	EC000897
ETIM 6.0	EC000897
ETIM 7.0	EC000897

UNSPSC

UNSPSC 6.01	30211811
UNSPSC 7.0901	39121410
UNSPSC 11	39121410
UNSPSC 12.01	39121410
UNSPSC 13.2	39121410
UNSPSC 18.0	39121410
UNSPSC 19.0	39121410
UNSPSC 20.0	39121410
UNSPSC 21.0	39121410

## Сертификаты

Сертификаты

---

Сертификаты

CSA / PRS / EAC / RS / IECCEB Scheme / VDE Zeichengenehmigung / cULus Recognized / DNV

---


# Проходные клеммы - UT 10 BU - 3044188


## Сертификаты

Сертификация для взрывоопасных зон

IECEX / EAC Ex / NEPSI / ATEX / CCC


### Подробности сертификации


CSA		<a href="http://www.csagroup.org/services-industries/product-listing/">http://www.csagroup.org/services-industries/product-listing/</a>	13631
		B	C
Номинальное напряжение UN		600 В	600 В
Номинальный ток IN		65 А	65 А
мм <sup>2</sup> /AWG/kcmil		20-6	20-6

PRS		<a href="http://www.prs.pl/">http://www.prs.pl/</a>	TE/2156/880590/17
-----	---	---	-------------------

EAC			RU C- DE.A*30.B.01742
-----	---	--	--------------------------

RS		<a href="http://www.rs-head.spb.ru/en/index.php">http://www.rs-head.spb.ru/en/index.php</a>	17.00013.272
----	---	---	--------------

IECEE CB Scheme		<a href="http://www.iecee.org/">http://www.iecee.org/</a>	DE1-63061
Номинальное напряжение UN		1000 В	
Номинальный ток IN		57 А	
мм <sup>2</sup> /AWG/kcmil		10	

VDE Zeichengenehmigung		<a href="http://www2.vde.com/de/Institut/Online-Service/VDE-gepruefteProdukte/Seiten/Online-Suche.aspx">http://www2.vde.com/de/Institut/Online-Service/VDE-gepruefteProdukte/Seiten/Online-Suche.aspx</a>	40013658
Номинальное напряжение UN		1000 В	
Номинальный ток IN		57 А	
мм <sup>2</sup> /AWG/kcmil		0.5-10	

# Проходные клеммы - UT 10 BU - 3044188

## Сертификаты

cULus Recognized		<a href="http://database.ul.com/cgi-bin/XYV/template/LISEXT/1FRAME/index.htm">http://database.ul.com/cgi-bin/XYV/template/LISEXT/1FRAME/index.htm</a>	E60425
	B	C	
Номинальное напряжение UN	600 В	600 В	
Номинальный ток IN	65 А	65 А	
мм <sup>2</sup> /AWG/kcmil	20-6	20-6	

DNV	<a href="https://approvalfinder.dnv.com/">https://approvalfinder.dnv.com/</a>	TAE00001S9
-----	---	------------

## Принадлежности

### Принадлежности

#### Клеммы-отводы

Клеммы-отводы - AGK 4-UT 10 - 3047112



Клеммы-отводы, номинальное напряжение: 1000 В, номинальный ток: 32 А, тип подключения: Винтовые зажимы, сечение: 0,14 мм<sup>2</sup> - 6 мм<sup>2</sup>, тип монтажа: на основной элемент, цвет: серый

#### Отвертка

Отвертка - SZS 1,0X4,0 VDE - 1205066



Шлицевая отвертка, изоляция согласно VDE, размер: 1,0 x 4,0 x 100 мм, 2-компонентная ручка, защита от скатывания

#### Перемычка

Перемычка - FBS 2-10 - 3005947



Перемычка, размер шага: 10,2 мм, цвет: красный

## Проходные клеммы - UT 10 BU - 3044188

### Принадлежности

Переключатель - FBS 5-10 - 3005948



Переключатель, размер шага: 10,2 мм, цвет: красный

---

Переключатель - FBS 5-10 BU - 1040620



Переключатель, размер шага: 10,2 мм, цвет: синий

---

### Концевая крышка

Концевая крышка - D-UT 2,5/10 - 3047028



Концевая крышка, длина: 47 мм, ширина: 2,2 мм, высота: 39,8 мм, цвет: серый

---

Концевая крышка - D-UT 2,5/10 BU - 3047235



Концевая крышка, длина: 47 мм, ширина: 2,2 мм, высота: 39,8 мм, цвет: синий

---

### Концевые фиксаторы

Концевой стопор - E/AL-NS 35 - 1201662



Концевой держатель, служит в качестве концевой опоры для UKH 50 - UKH 240, вставляется в монтажную рейку NS 35 и закрепляется 2 винтами, ширина: 10 мм, цвет: под алюминий

---

### Монтажная рейка



## Проходные клеммы - UT 10 BU - 3044188

### Принадлежности

DIN-рейка, с перфорацией - NS 35/ 7,5 PERF 2000MM - 0801733



DIN-рейка, с перфорацией, согласно EN 60715, материал: Сталь, оцинкован., пассивирован., Стандартный профиль, цвет: серебристый, Вариант упаковки из 25 штук (50 м)

Несущая рейка без перфорации - NS 35/ 7,5 UNPERF 2000MM - 0801681



Несущая рейка без перфорации, согласно EN 60715, материал: Сталь, оцинкован., пассивирован., Стандартный профиль, цвет: серебристый, Вариант упаковки из 25 штук (50 м)

DIN-рейка, с перфорацией - NS 35/ 7,5 WH PERF 2000MM - 1204119



DIN-рейка, с перфорацией, согласно EN 60715, материал: Сталь, оцинковка, белая пассивация, Стандартный профиль, цвет: серебристый, Вариант упаковки из 25 штук (50 м)

Несущая рейка без перфорации - NS 35/ 7,5 WH UNPERF 2000MM-VPE 10 - 1204122



Несущая рейка без перфорации, согласно EN 60715, материал: Сталь, оцинковка, белая пассивация, Стандартный профиль, цвет: серебристый, Вариант упаковки из 25 штук (50 м)

Несущая рейка без перфорации - NS 35/ 7,5 AL UNPERF 2000MM - 0801704



Несущая рейка без перфорации, согласно EN 60715, материал: Алюминий, без покрытия, Стандартный профиль, цвет: серебристый, Вариант упаковки из 25 штук (50 м)

## Проходные клеммы - UT 10 BU - 3044188

### Принадлежности

DIN-рейка, с перфорацией - NS 35/ 7,5 ZN PERF 2000MM - 1206421



DIN-рейка, с перфорацией, согласно EN 60715, материал: Сталь, оцинкованный, Стандартный профиль, цвет: серебристый, Вариант упаковки из 25 штук (50 м)

Несущая рейка без перфорации - NS 35/ 7,5 ZN UNPERF 2000MM - 1206434



Несущая рейка без перфорации, согласно EN 60715, материал: Сталь, оцинкованный, Стандартный профиль, цвет: серебристый, Вариант упаковки из 25 штук (50 м)

Несущая рейка без перфорации - NS 35/ 7,5 CU UNPERF 2000MM-VPE 10 - 0801762



Несущая рейка без перфорации, согласно EN 60715, материал: Медь, без покрытия, Стандартный профиль, цвет: Под медь, Вариант упаковки из 10 штук (20 м)

Концевой колпачок - NS 35/ 7,5 CAP - 1206560



Наконечник для DIN-рейки NS 35/7,5

DIN-рейка, с перфорацией - NS 35/15 PERF 2000MM - 1201730



DIN-рейка, с перфорацией, соотв. EN 60715, материал: Сталь, оцинкован., пассивирован., Стандартный профиль, цвет: серебристый, Вариант упаковки из 25 штук (50 м)

## Проходные клеммы - UT 10 BU - 3044188

### Принадлежности

Несущая рейка без перфорации - NS 35/15 UNPERF 2000MM - 1201714



Несущая рейка без перфорации, соотв. EN 60715, материал: Сталь, оцинкован., пассивирован., Стандартный профиль, цвет: серебристый, Вариант упаковки из 25 штук (50 м)

DIN-рейка, с перфорацией - NS 35/15 WH PERF 2000MM - 0806602



DIN-рейка, с перфорацией, соотв. EN 60715, материал: Сталь, оцинковка, белая пассивация, Стандартный профиль, цвет: белый, Вариант упаковки из 25 штук (50 м)

Несущая рейка без перфорации - NS 35/15 WH UNPERF 2000MM-VPE 10 - 1204135



Несущая рейка без перфорации, соотв. EN 60715, материал: Сталь, оцинковка, белая пассивация, Стандартный профиль, цвет: серебристый, Вариант упаковки из 10 штук (20 м)

Несущая рейка без перфорации - NS 35/15 AL UNPERF 2000MM - 1201756



Несущая рейка без перфорации, соотв. EN 60715, материал: Алюминий, без покрытия, Стандартный профиль, цвет: серебристый

DIN-рейка, с перфорацией - NS 35/15 ZN PERF 2000MM - 1206599



DIN-рейка, с перфорацией, соотв. EN 60715, материал: Сталь, оцинкованный, Стандартный профиль, цвет: серебристый, Вариант упаковки из 25 штук (50 м)

## Проходные клеммы - UT 10 BU - 3044188

### Принадлежности

Несущая рейка без перфорации - NS 35/15 ZN UNPERF 2000MM - 1206586



Несущая рейка без перфорации, соотв. EN 60715, материал: Сталь, оцинкованный, Стандартный профиль, цвет: серебристый, Вариант упаковки из 25 штук (50 м)

Несущая рейка без перфорации - NS 35/15 CU UNPERF 2000MM-VPE 10 - 1201895



Несущая рейка без перфорации, соотв. EN 60715, материал: Медь, без покрытия, Стандартный профиль, цвет: Под медь, Вариант упаковки из 10 штук (20 м)

Концевой колпачок - NS 35/15 CAP - 1206573



Наконечник для DIN-рейки NS 35/15

Несущая рейка без перфорации - NS 35/15-2,3 UNPERF 2000MM-VPE 10 - 1201798



Несущая рейка без перфорации, согласно EN 60715, материал: Сталь, оцинкован., пассивирован., Стандартный профиль 2,3 мм, цвет: серебристый, Вариант упаковки из 10 штук (20 м)

Переходная перемычка

Переходная перемычка - RB UT 35-10 - 3032168



Переходная перемычка, размер шага: 13,2 мм, цвет: красный

## Проходные клеммы - UT 10 BU - 3044188

### Принадлежности

Переходная перемычка - RB UT 10-(2,5/4) - 3047060



Переходная перемычка, размер шага: 10,2 мм, цвет: красный

---

Переходная перемычка - RB UT 10-ST(2,5/4) - 3047086



Переходная перемычка, размер шага: 10,2 мм, цвет: красный

---

### Разделительная пластина

Разделительная пластина - ATP-UT - 3047167



Разделительная пластина, длина: 53,4 мм, ширина: 2,2 мм, высота: 45,7 мм, цвет: серый

---

### Маркер для нанесения маркировки

Маркер - X-PEN 0,35 - 0811228



Маркер без картриджа, для ручной маркировки табличек, поставляемых без надписей, для нанесения надписей с повышенной водостойкостью, толщина линии 0,35 мм

---

### Предупредительная табличка с надписями

Предупредительная табличка - WS UT 10 - 3047361

Предупредительная табличка для клеммных модулей UT



---

### Маркировка для клемм, без надписей

## Проходные клеммы - UT 10 BU - 3044188

### Принадлежности

#### Планка Zack - ZB 10:UNBEDRUCKT - 1053001



Планка Zack, Полоса, белый, без надписи, маркируется с помощью: PLOTMARK, CMS-P1-PLOTTER, тип монтажа: вставлять, для клемм шириной: 10,2 мм, размер маркировочного поля: 10,5 x 10,15 мм, Количество отдельных табличек: 10

#### Маркировка для клеммных модулей - UC-TM 10 - 0818069



Маркировка для клеммных модулей, Пластина, белый, без надписи, маркируется с помощью: BLUEMARK ID COLOR, BLUEMARK ID, BLUEMARK CLED, PLOTMARK, CMS-P1-PLOTTER, тип монтажа: вставлять, для клемм шириной: 10,2 мм, размер маркировочного поля: 9,6 x 10,5 мм, Количество отдельных табличек: 48

#### Маркировка для клеммных модулей - UCT-TM 10 - 0829142



Маркировка для клеммных модулей, Пластина, белый, без надписи, маркируется с помощью: TOPMARK NEO, TOPMARK LASER, BLUEMARK ID COLOR, BLUEMARK ID, BLUEMARK CLED, THERMOMARK PRIME, THERMOMARK CARD 2.0, THERMOMARK CARD, тип монтажа: вставлять, для клемм шириной: 10,2 мм, размер маркировочного поля: 8,9 x 9,6 мм, Количество отдельных табличек: 36

#### Маркировка для клеммных модулей - TMT 10 R - 0816210



Маркировка для клеммных модулей, рулон, белый, без надписи, маркируется с помощью: THERMOMARK ROLL 2.0, THERMOMARK ROLL, THERMOMARK ROLL X1, THERMOMARK ROLLMASTER 300/600, THERMOMARK X1.2, THERMOMARK S1.1, с перфорацией, тип монтажа: вставлять, крепление в плоских пазах для табличек, для клемм шириной: 10,2 мм, размер маркировочного поля: 6,35 x 10,15 мм, Количество отдельных табличек: 10000

#### Маркировка для клемм, с надписями

#### Планка Zack - ZB 10 CUS - 0824941



Планка Zack, возможен заказ: в лентах, белый, надписи в соответствии с требованиями заказчика, тип монтажа: крепление в высоких пазах для табличек, для клемм шириной: 10,2 мм, размер маркировочного поля: 10,15 x 10,5 мм, Количество отдельных табличек: 10

## Проходные клеммы - UT 10 BU - 3044188

### Принадлежности

#### Планка Zack - ZB10,LGS:FORTL.ZAHLEN - 1053014



Планка Zack, Полоса, белый, с маркировкой, маркируется с помощью: CMS-P1-PLOTTER, надписи вдоль: нумерация по порядку 1 ...10, 11 ...20 и т.д. до 91 ...100, тип монтажа: крепление в высоких пазах для табличек, для клемм шириной: 10,2 мм, размер маркировочного поля: 10,15 x 10,5 мм, Количество отдельных табличек: 10

#### Планка Zack - ZB10,QR:FORTL.ZAHLEN - 1053027



Планка Zack, Полоса, белый, с маркировкой, маркируется с помощью: CMS-P1-PLOTTER, надписи поперек: нумерация по порядку 1 ...10, 11 ...20 и т.д. до 91 ...100, тип монтажа: крепление в высоких пазах для табличек, для клемм шириной: 10,2 мм, размер маркировочного поля: 10,15 x 10,5 мм, Количество отдельных табличек: 10

#### Маркировка для клеммных модулей - ZB10,LGS:L1-N,PE - 1053412



Маркировка для клеммных модулей, Полоса, белый, с маркировкой, маркируется с помощью: CMS-P1-PLOTTER, горизонтально: L1, L2, L3, N, PE, L1, L2, L3, N, PE, тип монтажа: крепление в высоких пазах для табличек, для клемм шириной: 10,2 мм, размер маркировочного поля: 10,15 x 10,5 мм, Количество отдельных табличек: 10

#### Маркировка для клеммных модулей - ZB10,LGS:U-N - 1053438



Маркировка для клеммных модулей, Полоса, белый, с маркировкой, маркируется с помощью: CMS-P1-PLOTTER, горизонтально: U, V, W, N, GND, U, V, W, N, GND, тип монтажа: крепление в высоких пазах для табличек, для клемм шириной: 10,2 мм, размер маркировочного поля: 10,15 x 10,5 мм, Количество отдельных табличек: 10

#### Маркировка для клеммных модулей - UC-TM 10 CUS - 0824605



Маркировка для клеммных модулей, возможен заказ: в пластинах, белый, надписи в соответствии с требованиями заказчика, тип монтажа: крепление в высоких пазах для табличек, для клемм шириной: 10,2 мм, размер маркировочного поля: 9,6 x 10,5 мм, Количество отдельных табличек: 48

## Проходные клеммы - UT 10 BU - 3044188

### Принадлежности

Маркировка для клеммных модулей - UCT-TM 10 CUS - 0829623



Маркировка для клеммных модулей, возможен заказ: в пластинах, белый, надписи в соответствии с требованиями заказчика, тип монтажа: крепление в высоких пазах для табличек, для клемм шириной: 10,2 мм, размер маркировочного поля: 8,9 x 9,6 мм, Количество отдельных табличек: 36

---

Маркировка для клеммных модулей - TMT 10 R CUS - 0824500



Маркировка для клеммных модулей, возможен заказ: построчно, белый, надписи в соответствии с требованиями заказчика, тип монтажа: Фиксация в универсальном пазу, крепление в плоских пазах для табличек, для клемм шириной: 10,2 мм, размер маркировочного поля: 6,35 x 10,15 мм